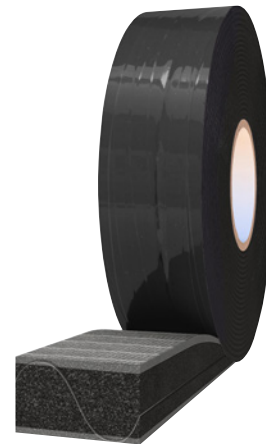


Dichtungsband VKP TRIO U-1050 High Performance

Hybrides, wechselseitig einsetzbares Multifunktions-Dichtungsband mit wellenförmiger High Performance Membran für höchste Ansprüche zur vollständigen Abdichtung von Fenster- und Türfugen

- Sehr gute Dichtungseigenschaften durch wellenförmige, feuchtevariable High Performance Membran und zwei geschlossenzellige Schaumstofflagen
- Hoher Schutz gegen Eindringen von Wasser
- Sehr gute Luftdichtheit, dadurch Energieeinsparung
- Große Fugentoleranzen, wodurch weniger verschiedene Abmessungen erforderlich sind
- Innen- und Außenseite variabel einsetzbar, keine Verwechslungsgefahr
- Sehr gute Schalldämmwerte
- Band drückt nicht stark nach, daher für Rollladenkästen geeignet
- Zeitsparende Verarbeitung
- Einfaches Einbringen, durch gleitfähigen grauen Schaum
- Emissionsgeprüft, keine chemische Reaktion auf der Baustelle



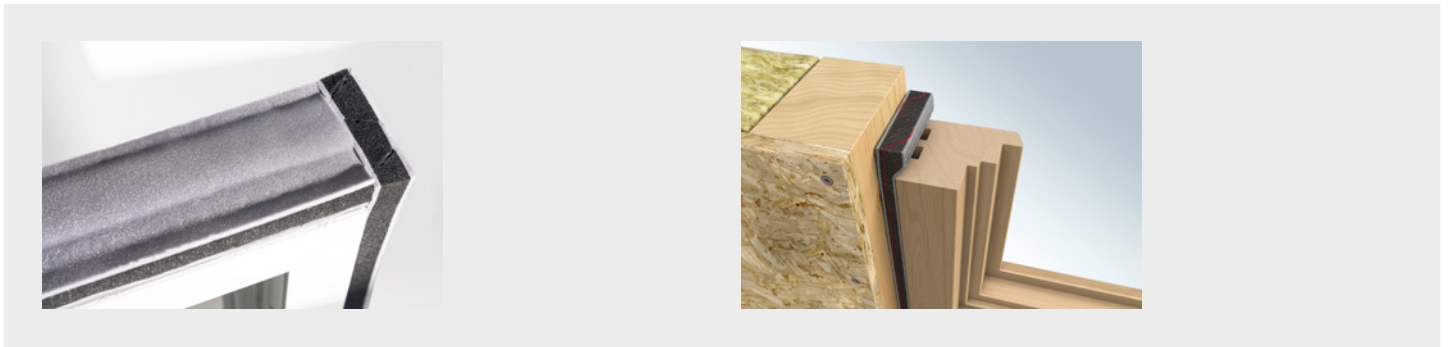
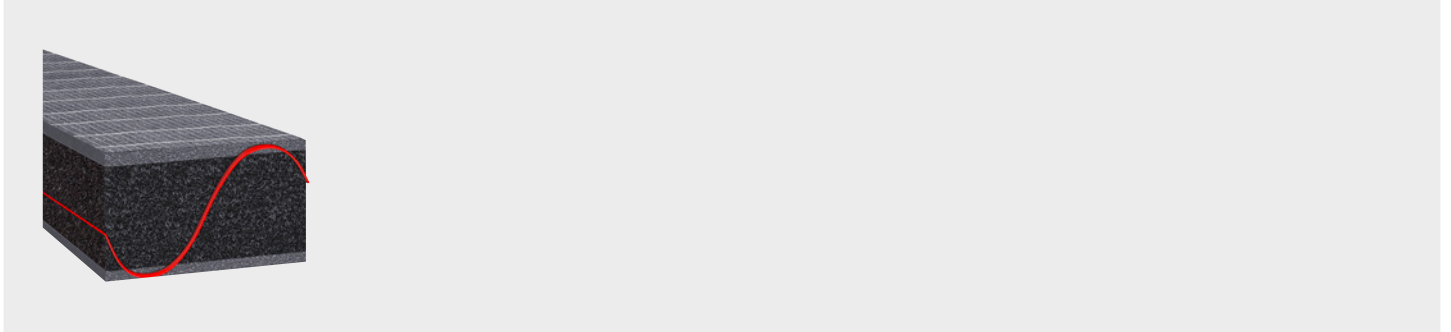
VKP

Farbe	Anthrazit
Trägermaterial	PUR-Schaum
Schlagregendichtigkeit (Druck) min./Bedingung	1050 Pa/nach DIN EN 1027
Verarbeitungstemperatur min./max.	5 bis 25 °C
Temperaturbeständigkeit min./max.	-30 bis 80 °C
Baustoffklasse/Bedingung	B1 - Schwer entflammbar/nach DIN 4102
Beanspruchungsgruppe	MF1
UV-Beständigkeit	Ja, bei schlagregendichtem Einbau
Lagerfähigkeit ab Herstellung/Bedingung	18 Monate/bei 1 °C bis 20 °C

Breite	Dicke	Schlagregendichtigkeit Fugenbreite min./max.	Rollenlänge	Art.-Nr.	VE
58 mm	6 mm	6-15 mm	13 m	0875 885 806	5
58 mm	10 mm	10-25 mm	8,5 m	0875 885 810	5
66 mm	6 mm	6-15 mm	13 m	0875 886 606	4
66 mm	10 mm	10-25 mm	8,5 m	0875 886 610	4
72 mm	6 mm	6-15 mm	13 m	0875 887 206	4
72 mm	10 mm	10-25 mm	8,5 m	0875 887 210	4
77 mm	6 mm	6-15 mm	13 m	0875 887 706	4
77 mm	10 mm	10-25 mm	8,5 m	0875 887 710	4
83 mm	6 mm	6-15 mm	13 m	0875 888 306	3
83 mm	10 mm	10-25 mm	8,5 m	0875 888 310	3

Details/Anwendung

Abdichtung von Fenster- und Türenfugen, Anschlussfugen von Wintergärten an das Hauptgebäude und sonstigen Bauanschlüssen. Sehr gut geeignet auch für Passiv- und Null-Energie-Häuser. Auch bei Rollladenkästen geeignet.



Anleitung

Vorbereitung

- Die Untergründe grob von Verunreinigungen befreien. Bei Unebenheiten ist ein Glattnstrich erforderlich.
- Die Anfangs- und Endstücke des Bandes ca. 2 cm abschneiden.
- Längenzugabe beim Ablängen des Bandes von ca. 1 cm/m berücksichtigen.

Montage am Fenster

- Schutzfolie vom Selbstklebestreifen abziehen und das Band am Fensterprofil aufkleben.
- Die Einbaurichtung Innen/Außen kann frei gewählt werden.

Ausbildung Eckbereich

- Das Band wird an den Ecken stumpf gestoßen, hier in Längsrichtung Band stauchen. Leckagen sind grundsätzlich zu vermeiden.
- Falls vorhanden, mit Flexband-Kleber, Wütop Folienkleber oder Anschlussklebstoff All-In-One schließen.

Leistungsnachweis

EMICODE EC1plus: Sehr emissionsarm - Das Klassifizierungssystem EMICODE zeichnet die Umwelt- und Gesundheitsverträglichkeit von Bauprodukten aus. Die emissionsärmsten Produkte tragen das Zeichen EC1plus.

Hinweis

Bauteilbewegungen und temporäre Längenänderungen der vorhandenen Fugen sind bei der Ermittlung der geeigneten Banddimension zu berücksichtigen. Die Aufgehggeschwindigkeit von VKP® Trio U-1050 High Performance ist temperaturabhängig. Band bei hohen Temperaturen kühl lagern, bei niedrigen Temperaturen warm lagern. Bei Fugen zwischen massiven Bauteilen bitte

VKP® Plus verwenden. Im unteren Fugenbereich empfehlen wir Flexband bzw. EPDM- Dichtband Außen. Bei Anstrichen und Versiegelungen ausreichend Eigenversuche durchführen. Keine Wechselwirkungen mit handelsüblichem Putzmörtel. Die Befestigung des Fensters erfolgt als Distanzmontage. Hoch beanspruchte Fassadenfugen sind mit VKP® Plus abzudichten.

Die Verarbeitungsangaben sind Empfehlungen, die auf unseren Versuchen und Erfahrungen beruhen; vor jedem Anwendungsfall sind Eigenversuche durchzuführen. Aufgrund der Vielzahl der Anwendungen sowie der Lagerungs- und Verarbeitungsbedingungen übernehmen wir keine Gewährleistung für ein bestimmtes Verarbeitungsergebnis. Soweit unser kostenloser Kundendienst technische Auskünfte gibt bzw. beratend tätig wird, erfolgt dies unter Ausschluss jeglicher Haftung, es sei denn, die Beratung bzw. Auskunft gehört zu unserem geschuldeten, vertraglich vereinbarten Leistungsumfang oder der Berater handelte vorsätzlich. Wir gewährleisten gleich bleibende Qualität unserer Produkte, technische Änderungen und Weiterentwicklungen behalten wir uns vor.