



TECHNISCHE DATEN

ArmaPET® Eco50

ArmaPET Eco50 Dämmlösung geht über die reine Produktleistung hinaus und unterstützt energieeffizientes, nachhaltiges Bauen mit verbessertem Komfort und Sicherheit.

- // Zuverlässige Dämmleistung über die gesamte Lebensdauer hinweg
- // 100 % Recyclingmaterial unterstützt Umweltrichtlinien der Branche
- // Dämmplatten und Zuschnitte sind zu 100 % recycelbar
- // Verhindert Qualitätsverluste durch Feuchtigkeit, Nagetiere und Insekten
- // Hohe Belastbarkeit ermöglicht schnelle und einfache Handhabung
- // Plattendicken bis 200 mm und flexible Abmessungen erleichtern die Montage
- // Hervorragende Verträglichkeit mit organischen und mineralischen Klebstoffen

www.armacell.com/armapet



 **armacell**
ArmaPET®

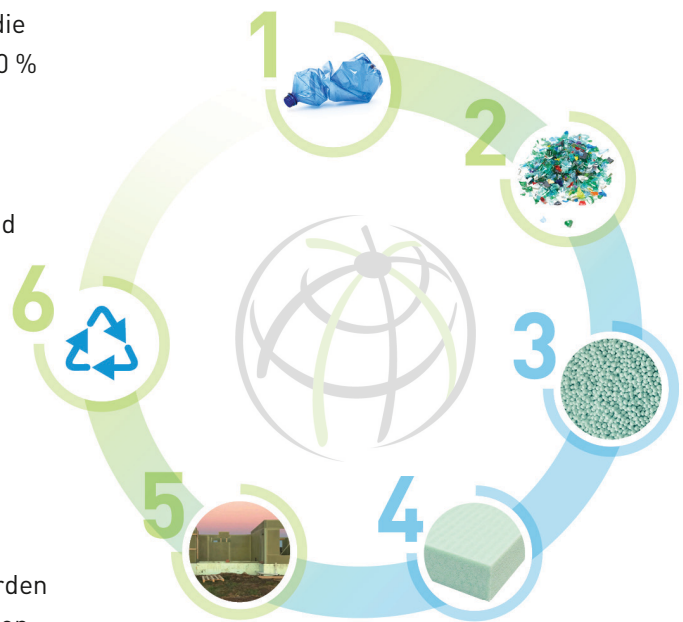
ARMAPET ECO50

VON DER LEEREN FLASCHE ZUM HOCHLEISTUNGSDÄMMSTOFF

ArmaPET Eco50 wird mit der einzigartigen und patentierten Verfahrenstechnologie von Armacell hergestellt, die die Herstellung von PET-Schaumstoffen auf Basis von 100 % recyceltem PET ermöglicht.

So läuft die Umwandlung ab: Nach der Sammlung (1) werden die PET-Flaschen sortiert und anschließend zu Flakes (2) zerkleinert. Es folgt ein Granulierungsprozess (3) und schließlich die Herstellung der ArmaPET Eco50 Schaumplatten (4). Auf diese Weise werden Einweg-Plastikflaschen in einen nachhaltigen Baustoff umgewandelt (5). Nach seiner Nutzungsphase kann ArmaPET Eco50 wieder vollständig recycelt werden (6).

Statt einer Lebensdauer von nur wenigen Wochen werden Plastikflaschen zu einem langlebigen und hochwertigen Material umgewandelt.



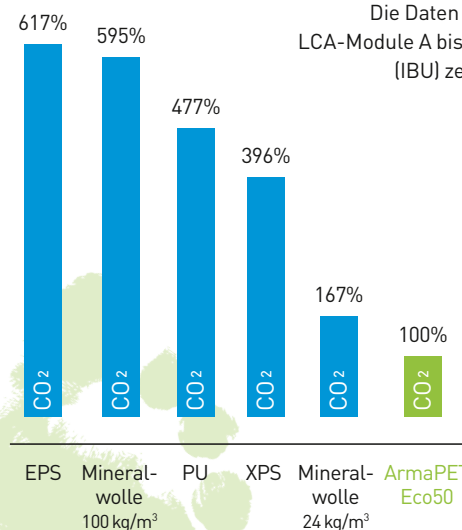
FÜR EINE BESSERE KLIMABILANZ

Die Verwendung von 100 % recyceltem PET-Kunststoff als Rohstoffbasis für ArmaPET Eco50 führt zu einem deutlich geringeren CO₂-Ausstoß als bei anderen polymeren Isolierschäumen. Darüber hinaus ist es zu 100 % recycelbar. In Bezug auf Plastikmüll ist dies wahrscheinlich sein größter Vorteil. Die Entsorgung von Installationsabfällen und Abbruchabfällen ist einfacher als bei den wichtigsten Konkurrenzmaterialien. Und es enthält keine halogenierten Verbindungen oder FCKW/HFKW, die sich negativ auf die Entsorgungsoder Recyclingszenarien auswirken könnten.

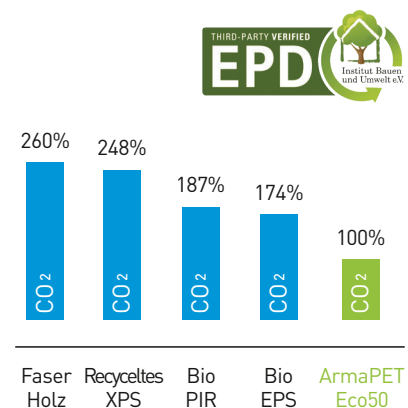
Gewichteter GWP = GWP x Lambda, für verschiedene Dämmstoffe.

ArmaPET Eco50 mit bester Leistung

Die Daten stammen aus der EPD (berechnet auf Basis der LCA-Module A bis D) und sind vom Institut Bauen und Umwelt e.V. (IBU) zertifiziert. CE-Kennzeichnung nach ETA-21/0623



Standard-Dämmstoffe



Bio / Dämmstoffe auf Recyclingbasis



Technisch Daten

Vorläufige Nennwerte



Mit ArmaPET Eco50 bieten wir den weltweit ersten Isolierschaum auf Basis von 100 % recyceltem PET mit [CE-Zertifizierung](#) und [Umweltproduktdeklaration \(EPD\)](#).

Dichte	EN 1602	kg/m ³	50 +/- 10
Druckfestigkeit	EN 826	kPa	>150
Zugfestigkeit senkrecht zu den Flächen ⁽¹⁾	EN 1607	kPa	≤80 mm: 400 >80 mm: 100
Biegefestigkeit ⁽¹⁾	EN 12089	kPa	>400
Verformung bei 40-kPa Last und 70°C für 168 Stunden	EN 1605	%	≤5
Wasserdampfdiffusionswiderstandsfaktor	EN 12086	μ	>1000
Wasseraufnahme 24h teilweises Eintauchen	EN 1609 Methode A	kg/m ²	≤0.2
Wasseraufnahme langfristig, vollständiges Eintauchen	EN 12087 Methode 2A	vol%	≤3
Wasseraufnahme langfristig, Gesamtdiffusion	EN 12088	vol%	≥50mm : ≤2 <50mm : keine Leistungsbewertung
Frost-Tau-Beständigkeit	EN 12091	%	≥50mm : ≤4 <50mm : keine Leistungsbewertung
Dimensionsstabilität bei 23°C und 50% RH	EN 1603	%	≤1
Dimensionsstabilität bei 70°C und 90% RH	EN 1604	%	≤5
Temperaturbeständigkeit		°C	-40 bis 150°C
Brandklasse	EN 13501-1	Klasse	E
Chemische Stabilität	DIN 534282		Ergebnisse in der B&C-Broschüre verfügbar

⁽¹⁾ Vorläufige Werte auf der Grundlage von 50 mm Extrusionsdicke.

STANDARDABMESSUNGEN bei Raumtemperatur

Länge ⁽²⁾
2448 mm +/- 10 mm
3000 mm +/- 10 mm

Breite ⁽²⁾
500 mm +/- 8 mm
600 mm +/- 8 mm
1000 mm +/- 8 mm
1220 mm +/- 8 mm

Dicke ⁽²⁾
20 to 200 mm +/- 1 mm

Alle 10 mm verfügbar

Ebenheit <6 mm

Rechtwinkligkeit <5 mm/m

⁽²⁾ Weitere Längen, Breiten und Dicken sind auf Anfrage erhältlich.

WÄRMELEITFÄHIGKEIT UND WIDERSTAND



Nach DIBt Bauartgenehmigung beträgt der Bemessungswert der Wärmeleitfähigkeit: $\lambda_B = 0,033 \text{ W/(m}\cdot\text{K)}$

DEKLARIERT nach EN 13164 und EN 12667:

$\lambda_D = \text{W/m}\cdot\text{K}$	20-200 mm	$R_D = (\text{m}^2\cdot\text{K})/\text{W}$	20 mm	50 mm	80 mm	100 mm	150 mm	200 mm
λ_D bei 10°C	0.032	R_D bei 10°C	0.65 ⁽³⁾	1.55 ⁽³⁾	2.50 ⁽³⁾	3.15 ⁽³⁾	4.70 ⁽³⁾	6.25 ⁽³⁾

⁽³⁾ Nach unten gerundet auf den nächsten Wert von 0.05 (m²•K)/W.

GEMESSEN nach EN 12667:

$\lambda = \text{W/m}\cdot\text{K}$	20-200 mm	$R = (\text{m}^2\cdot\text{K})/\text{W}$	20 mm	50 mm	80 mm	100 mm	150 mm	200 mm
λ bei 10°C	0.030	R bei 10°C	0.67	1.67	2.67	3.33	5.00	6.67
λ bei 23°C	0.028	R bei 23°C	0.71	1.79	2.86	3.57	5.36	7.14
λ bei 40°C	0.027	R bei 40°C	0.74	1.85	2.96	3.70	5.56	7.41

Alle Daten und technischen Informationen basieren auf Ergebnissen, die unter den spezifischen Bedingungen gemäß den angegebenen Prüfnormen erzielt wurden. Trotz aller Vorkehrungen, um sicherzustellen, dass die genannten Daten und technischen Informationen auf dem neusten Stand sind, übernimmt Armacell weder ausdrücklich noch konkludent eine Garantie für die Richtigkeit, den Inhalt oder die Vollständigkeit der genannten Daten und technischen Informationen oder gewährleistet diese. Armacell übernimmt auch keine Haftung gegenüber Personen, die sich aus der Verwendung dieser Daten oder technischen Informationen ergibt. Armacell behält sich das Recht vor, diese Erklärung jederzeit zu widerrufen, zu ändern oder zu ergänzen. Es liegt in der Verantwortung des Kunden zu prüfen, ob das Produkt für die vorgesehene Anwendung geeignet ist. Die Verantwortung für die fachgerechte und korrekte Installation sowie für die Einhaltung der einschlägigen Vorschriften und Projektspezifikationen obliegt ebenfalls dem Kunden. Diese Erklärung bzw. dieses Dokument stellt weder ein rechtsgültiges Angebot noch einen Vertrag dar, noch ist es ein Teil eines solchen.

Armacell ist Ihr Vertrauen wichtig, daher möchten wir Sie über Ihre Rechte informieren und helfen zu verstehen, welche Informationen wir sammeln und warum wir sie sammeln. Wenn Sie sich über die Verarbeitung Ihrer Daten informieren möchten, schauen Sie bitte in unserer [Datenschutzerklärung](#) nach.

© Armacell, 2026. Alle Rechte vorbehalten. ® ist eine Marke der Armacell-Gruppe.
00932 | ArmaPET | Eco50 | TDS | 042026 | Global | DE

ÜBER ARMACELL

Als Erfinder von flexiblen Dämmstoffen für die Anlagenisolierung und führender Anbieter technischer Schäume entwickelt Armacell innovative und sichere thermische, akustische und mechanische Lösungen mit nachhaltigem Mehrwert für seine Kunden. Armacell Produkte tragen jeden Tag maßgeblich zur Steigerung von Energieeffizienz auf der ganzen Welt bei. Mit 3.300 Mitarbeitern und 26 Produktionsstätten in 20 Ländern ist das Unternehmen in den zwei Geschäftsbereichen Advanced Insulation und Engineered Foams tätig. Armacell konzentriert sich auf die Fertigung von Dämmstoffen für die Anlagenisolierung, Hochleistungs-Schäume für die Hightech- und Leichtbau-Industrie und die Aerogelmatten-Technologie der nächsten Generation.

Weitere Informationen zum Unternehmen finden Sie unter:

www.armacell.com

Produktinformationen finden Sie unter:

www.armacell.com/armapet


DRIVING ENERGY EFFICIENCY