



# SHI PRODUCT PASSPORT

Find products. Certify buildings.

SHI Product Passport No.:

**14414-10-1001**

## FAWAS AirSolitaire Wireless 160

Product group: Technical building equipment / Sanitary facilities - Ventilation - Systems



FAWAS GmbH  
Vogelsangstraße 26/2 B  
72581 Dettingen



### Product qualities:



*Köttner*

Helmut Köttner  
Scientific Director  
Freiburg, 02 February 2026



# Contents

■ QNG - Qualitätssiegel Nachhaltiges Gebäude	1
■ DGNB New Construction 2023	2
■ DGNB New Construction 2018	4
■ BNB-BN Neubau V2015	5
■ EU taxonomy	6
■ BREEAM DE Neubau 2018	7
Product labels	8
Legal notices	9
Technical data sheet/attachments	9

The SHI Database is the first and only database for construction products whose comprehensive processes and data accuracy are regularly verified by the independent auditing company SGS-TÜV Saar





Product:

**FAWAS AirSolitaire Wireless 160**

SHI Product Passport no.:

**14414-10-1001**



## QNG - Qualitätssiegel Nachhaltiges Gebäude

The Qualitätssiegel Nachhaltiges Gebäude (Quality Seal for Sustainable Buildings), developed by the German Federal Ministry for Housing, Urban Development and Building (BMWSB), defines requirements for the ecological, socio-cultural, and economic quality of buildings. The Sentinel Holding Institut evaluates construction products in accordance with QNG requirements for certification and awards the QNG ready label. Compliance with the QNG standard is a prerequisite for eligibility for the KfW funding programme. For certain product groups, the QNG currently has no specific requirements defined. Although classified as not assessment-relevant, these products remain suitable for QNG-certified projects.

Criteria	Pos. / product group	Considered substances	QNG assessment
3.1.3 Schadstoffvermeidung in Baumaterialien	not applicable	not applicable	QNG ready - Not relevant for assessment



Product:

**FAWAS AirSolitaire Wireless 160**

SHI Product Passport no.:

**14414-10-1001**



## DGNB New Construction 2023

The DGNB System (German Sustainable Building Council) assesses the sustainability of various types of buildings. It can be applied to both large-scale private and commercial projects as well as smaller residential buildings. The 2023 version sets high standards for ecological, economic, socio-cultural, and functional aspects throughout the entire life cycle of a building.

Criteria	No. / Relevant building components / construction materials / surfaces	Considered substances / aspects	Quality level
ENV 1.2 Local environmental impact, 03.05.2024 (3rd edition)			Not relevant for assessment

Criteria	Assessment
ECO1.1 Life cycle cost (*)	May positively contribute to the overall building score
<b>Verification:</b> Produktdatenblatt_AirSolitaire-Wireless-160.pdf, Wood's AirSolitaire 160.pdf	

Criteria	Assessment
ENV1.1 Climate action and energy (*)	May positively contribute to the overall building score
<b>Verification:</b> Produktdatenblatt_AirSolitaire-Wireless-160.pdf, Wood's AirSolitaire 160.pdf	

Criteria	Assessment
SOC1.1 Thermal comfort (*)	May positively contribute to the overall building score
<b>Verification:</b> Produktdatenblatt_AirSolitaire-Wireless-160.pdf, Wood's AirSolitaire 160.pdf	

Criteria	Assessment
TEC1.3 Quality of the building envelope (*)	May positively contribute to the overall building score
<b>Verification:</b> Produktdatenblatt_AirSolitaire-Wireless-160.pdf, Wood's AirSolitaire 160.pdf	



Criteria	No. / Relevant building components / construction materials / surfaces	Considered substances / aspects	Quality level
ENV 1.2 Local environmental impact, 29.05.2025 (4th edition)	not applicable		Not relevant for assessment



Product:

**FAWAS AirSolitaire Wireless 160**

SHI Product Passport no.:

**14414-10-1001**



## DGNB New Construction 2018

The DGNB System (German Sustainable Building Council) assesses the sustainability of various types of buildings. It can be applied to both large-scale private and commercial projects as well as smaller residential buildings.

Criteria	No. / Relevant building components / construction materials / surfaces	Considered substances / aspects	Quality level
ENV 1.2 Local environmental impact			Not relevant for assessment



Product:

**FAWAS AirSolitaire Wireless 160**

SHI Product Passport no.:

**14414-10-1001**



## **BNB-BN Neubau V2015**

The Bewertungssystem Nachhaltiges Bauen (Assessment System for Sustainable Building) is a tool for evaluating public office and administrative buildings, educational facilities, laboratory buildings, and outdoor areas in Germany. The BNB was developed by the former Federal Ministry for the Environment, Nature Conservation, Building and Nuclear Safety (BMUB) and is now overseen by the Federal Ministry for Housing, Urban Development and Building (BMWSB).

Criteria	Pos. / product type	Considered substance group	Quality level
1.1.6 Risiken für die lokale Umwelt			Not relevant for assessment



Product:

**FAWAS AirSolitaire Wireless 160**

SHI Product Passport no.:

**14414-10-1001**



## EU taxonomy

The EU Taxonomy classifies economic activities and products according to their environmental impact. At the product level, the EU regulation defines clear requirements for harmful substances, formaldehyde and volatile organic compounds (VOCs). The Sentinel Holding Institut GmbH labels qualified products that meet this standard.

Criteria	Product type	Considered substances	Assessment
DNSH - Pollution prevention and control		Substances according to Annex C	EU taxonomy compliant
<b>Verification:</b> Herstellererklärung vom 26.03.2025			



Product:

**FAWAS AirSolitaire Wireless 160**

SHI Product Passport no.:

**14414-10-1001**



## BREEAM DE Neubau 2018

BREEAM (Building Research Establishment Environmental Assessment Methodology) is a UK-based building assessment system that evaluates the sustainability of new constructions, refurbishments, and conversions. Developed by the Building Research Establishment (BRE), the system aims to assess and improve the environmental, economic, and social performance of buildings.

Criteria	Product category	Considered substances	Quality level
Hea 02 Indoor Air Quality			Not relevant for assessment



Product:

**FAWAS AirSolitaire Wireless 160**

SHI Product Passport no.:

**14414-10-1001**



## Product labels

In the construction industry, high-quality materials are crucial for a building's indoor air quality and sustainability. Product labels and certificates offer guidance to meet these requirements. However, the evaluation criteria of these labels vary, and it is important to carefully assess them to ensure products align with the specific needs of a construction project.



Products bearing the Sentinel Holding Institute QNG-ready seal are suitable for projects aiming to achieve the "Qualitätssiegel Nachhaltiges Gebäude" (Quality Seal for Sustainable Buildings). QNG-ready products meet the requirements of QNG Appendix Document 3.1.3, "Avoidance of Harmful Substances in Building Materials." The KfW loan program Climate-Friendly New Construction with QNG may allow for additional funding.



Product:

**FAWAS AirSolitaire Wireless 160**

SHI Product Passport no.:

**14414-10-1001**



## Legal notices

(\*) These criteria apply to the construction project as a whole. While individual products can positively contribute to the overall building score through proper planning, the evaluation is always conducted at the building level. The information was provided entirely by the manufacturer.

---

Find our criteria here: <https://www.sentinel-holding.eu/de/Themenwelten/Pr%C3%BCfverfahren/C3%BCfverfahren/C3%BCr%20Produkte>

---

The SHI Database is the first and only database for construction products whose comprehensive processes and data accuracy are regularly verified by the independent auditing company SGS-TÜV Saar



### Publisher

Sentinel Holding Institut GmbH  
Bötzingen Str. 38  
79111 Freiburg im Breisgau  
Germany  
Tel.: +49 761 590 481-70  
[info@sentinel-holding.eu](mailto:info@sentinel-holding.eu)  
[www.sentinel-holding.eu](http://www.sentinel-holding.eu)

# Herstellereklärung gemäß EU-Taxonomie-Verordnung bezüglich SVHC- und CMR-Stoffen

---

Hiermit bestätigen wir,

FAWAS GmbH SAUBERE GESUNDE LEBENSRÄUME  
Vogelsangstraße 26/2 B  
D-72581 Dettingen

als Hersteller des Produktes

FAWAS AirSolitaire Wireless 160  
Art.-Nr.: L4640

dass das genannte Produkt folgende Anforderungen erfüllt:

1. Das Produkt enthält keine besonders besorgniserregenden Stoffe (SVHC – Substances of Very High Concern), die in der aktuellen Kandidatenliste nach Artikel 59 Absatz 10 der REACH-Verordnung (EG) Nr. 1907/2006 in einer Konzentration von mehr als 0,1 Gewichtsprozent enthalten sind.
2. Das Produkt enthält keine Stoffe, die gemäß Verordnung (EG) Nr. 1272/2008 (CLP-Verordnung) als karzinogen, mutagen oder reproduktionstoxisch (CMR-Stoffe) der Kategorien 1A oder 1B eingestuft sind, in einer Konzentration von mehr als 0,1 Gewichtsprozent.

Diese Erklärung basiert auf den uns vorliegenden Informationen und Analysen unserer Vorlieferanten und ist nach bestem Wissen und Gewissen ausgestellt.

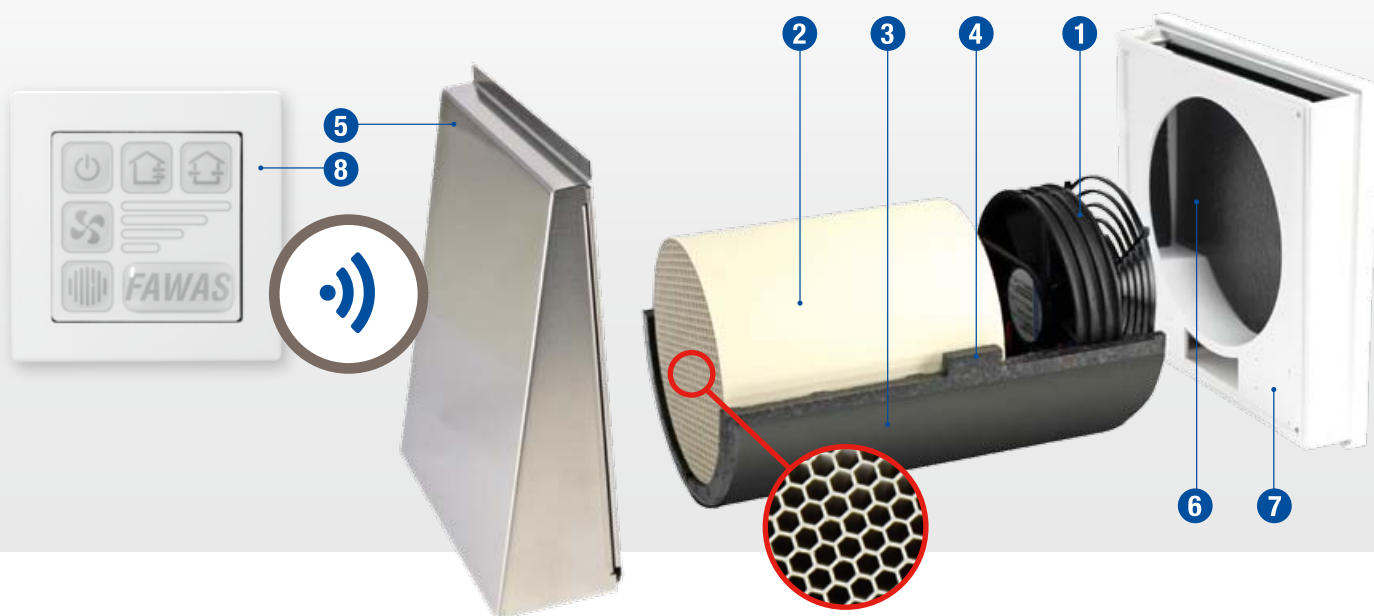
Dettingen, 26.03.2025

Max Stanger  
Geschäftsführer



**FAWAS<sup>®</sup>** GMBH  
**SAUBERE GESUNDE LEBENSRÄUME**  
Vogelsangstraße 26/2b · D-72581 Dettingen  
Telefon: 0 71 23-96 18 20 · Fax 96 18 30  
www.fawas.de · info@fawas.de

# AIR<sup>®</sup>SOLITAIRE<sup>®</sup> Wireless 160



## FAWAS optimale Wohnraumbelüftung. Baureihe AirSolitaire Wireless mit Funksteuerung

Der FAWAS-AirSolitaire Wireless 160 setzt neue Maßstäbe bei der Funksteuerung.

Das Herzstück ist ein reversibler, axialer DC-Lüfter **1** mit einem bürstenlosen 12V Gleichstrommotor und modernster, hocheffektiver DC-Technologie (besonders leise und energieeffizient), produziert vom deutschen Hersteller ebm-papst.

Der Wärmespeicher **2** des HighTech-Speicherkeramik-elements verfügt über mehr als 700 hexagonale Luftkanäle. Daraus resultiert die physikalisch größtmögliche Speicher Oberfläche. Es werden in der Spitze bis zu 91% Wärmerückgewinnung erreicht. Der Wärmespeicher verfügt über eine spezifische Wärmekapazität von 877 J/(kgK).

Lüfter und Wärmespeicher sind umgeben vom Installationsgehäuse. Dieses besteht aus einer Polypropylen-Hülse (Wand einbauhülse) **3**, Außendurchmesser 160 mm. Darin wird das Gehäuse **4** aus EPP (Expan diertes Polypropylen) eingeschoben. Dieses „Spezial-Schaummaterial“ hat eine sehr gute, schalldämmende Wirkung für Körper- und Luftschall. Mit einer Außen-schalldämmung von bis zu 49 dB gehört er bereits zur Klasse der Schalldämmlüfter. Konfigurationsabhängig können aber noch höhere Werte von bis zu 61 dB erreicht werden. Gleichzeitig ist es eine optimale Isolierschicht gegen Kälte- bzw. Wärmebrücken.

Die Außenhaube **5** mit ihrer durchdachten Konstruktion erfüllt höchste Anforderungen an den Wetterschutz. Sie verhindert das Eindringen von Regenwasser in das System und bremst den Wind aus.

Die Luftfilterung erfolgt über einen ISO Coarse 80 % / G3-Filter **6**. Optional mit Pollenfilter oder Aktiv-Klima-Filter ausrüstbar.

Die quadratische Innenblende Wireless 160 mit integriertem Funkempfänger **7** ist sehr dekorativ gestaltet. Sie ist komplett verschließbar. Funkempfänger und Lüfter werden direkt mit 230 Volt Netzspannung versorgt. Die spezielle Konstruktion bewirkt größtmöglichen Schallschutz. Gesteuert werden die AirPrincess Wireless 160-Lüfter über das Funk-Bedienelement Wireless 16. **8**

### Service

Filter und Wärmespeicher können ganz einfach und werkzeuglos nach innen herausgenommen werden.

Der Keramikspeicher kann einfach unter fließendem Wasser oder in der Geschirrspülmaschine gereinigt werden. Aussaugen mit dem Staubsauger ist auch möglich. Wir empfehlen die Filter generell zu ersetzen, da durch das Waschen oder Absaugen die garantierte Norm-Filterleistung u. U. nicht mehr gewährleistet ist.

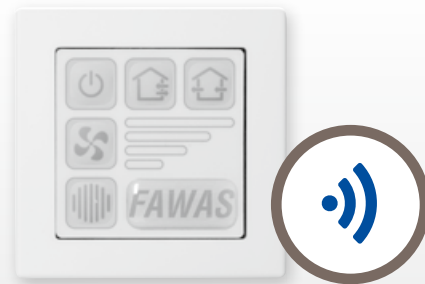
## Funktionsweise des Wireless 16

Wireless 16 ist unser Bedienelement mit Funksender. Steuern Sie Ihr AirSolitaire Lüftungssystem mit der Funksteuerung.

Der Regler erlaubt die Ansteuerung von bis zu 16 Lüftern in 4 Stufen, jeweils in Pendellüftung (mit Wärmerückgewinnung) oder Stoßlüftung. Die Steuerung kann mittels integriertem Wandhalter an geraden Flächen installiert werden oder Sie legen die Steuerung an einen beliebigen Ort. Die AirSolitaire Lüfter werden direkt mit der Netzspannung versorgt und in der speziellen Innenblende ist ein Funkempfänger/-sender integriert, der die Befehle der Funksteuerung umsetzt. Es besteht die Möglichkeit bis zu drei Bedieneinheiten

(BDE) in ein Netzwerk zu integrieren, um somit die Bedienung von unterschiedlichen Orten des Objektes aus zu realisieren.

Als Minimum werden eine Bedieneinheit (BDE) und zwei Lüftungsgeräte benötigt. Die Wireless 16-Fähigkeit von AirSolitaire-Lüftungsgeräten ist nur in Verbindung mit der dafür entwickelten Innenblende Wireless gegeben. Diese beinhaltet das erforderliche Netzteil und die Empfängerplatine (Master oder Slave).



**Die Funksteuerung WIRELESS 16 ist die ideale Lösung für die Sanierung.**

## TECHNISCHE DATEN MODELL AIR-SOLITAIRE WIRELESS 160

Netzspannung	230 Volt
<b>LÜFTERDATEN:</b>	
Anzahl der Lüfter	1
Temperaturbereich	-20 bis +60°
Volumenbezogene elektrische Ventilatorleistung	zwischen 0,13 W/(m³/h) und 0,21 W/(m³/h) (Paarweiser Betrieb) <sup>1</sup>
Luftvolumenströme (in m³/h)	Paarweiser Betrieb im regenerativen Modus: 11 m³/h; 15 m³/h; 21 m³/h; 30 m³/h; 42 m³/h; 60 m³/h <sup>2,3</sup>
Winddruckstabilität nach EN 13141-8	Klasse S2 <sup>4</sup>
Energieeffizienzklasse nach ErP	A
<b>WÄRMETAUSCHER:</b>	
Keramik-Wärmetauscher	1
Max. Wärmebereitstellungsgrad (DIBt)	94 %
Messflächenschalldruckpegel	Standardvariante: ~8,5 dB/A Plusvariante: ~7,5 dB/A bei 11 m³/h <sup>5</sup>
Normschallpegeldifferenz	bis zu 39 dB / bis zu 58 dB bei Spezial-Schalldämmlüftern <sup>6,7</sup>
Filter	Staubfilter (ISO Coarse 80 %) / optional Pollenfilter oder Active-Klima-Filter
<b>ABMESSUNGEN:</b>	
Wanddicke	ab 260 mm (Sonderlösung ab 150 mm)
Durchmesser Wandeinbauhülse	160 mm
Maße Innenblende	verschießbar, mit Schallschutz, B x H x T: 240 x 240 x 44 mm
Maße Außenhaube	Edelstahl; B x H x T: 210 x 210 x 60 mm

<sup>1</sup> Luftleistung freiblasend in einer Förderrichtung im Modus Stoßlüftung

<sup>2</sup> 4 Lüftungsstufen über das Bedienteil Wireless steuerbar, Luftmengen-Konfiguration der Lüftungsstufen voreinstellbar

<sup>3</sup> Luftleistung freiblasend in einer Förderrichtung im Modus Stoßlüftung

<sup>4</sup> ermittelt nach DIBt, basierend auf eigenen Vergleichsmessungen mit dem AirSolitaire 160

<sup>5</sup> ermittelt in Anlehnung an DIN EN ISO 3744 in 1,5 m Abstand unter Freifeldbedingungen mit normal geöffneter Innenblende bei 11 m³/h

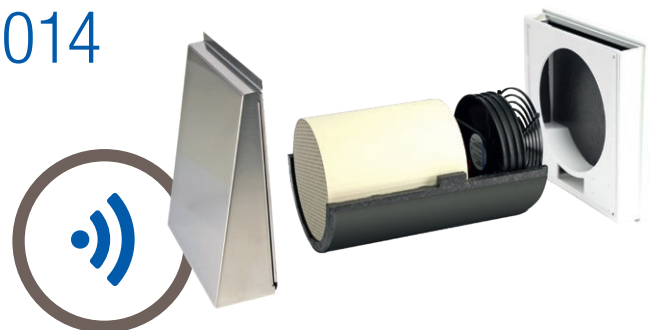
<sup>6</sup> eigene Vergleichsmessung in Anlehnung an DIN EN ISO 140-10 mit normal geöffneter Innenblende

<sup>7</sup> technische Parameter können zur Standardvariante abweichen, gern stellen wir Ihnen die passenden technischen Parameter für Ihr Objekt zur Verfügung

Energielabel und Produktdatenblätter

# **AIR<sup>®</sup>SOLITAIRE<sup>®</sup> Wireless 160**

gem. EU-Verordnung 1254/2014



## **Inhalt**

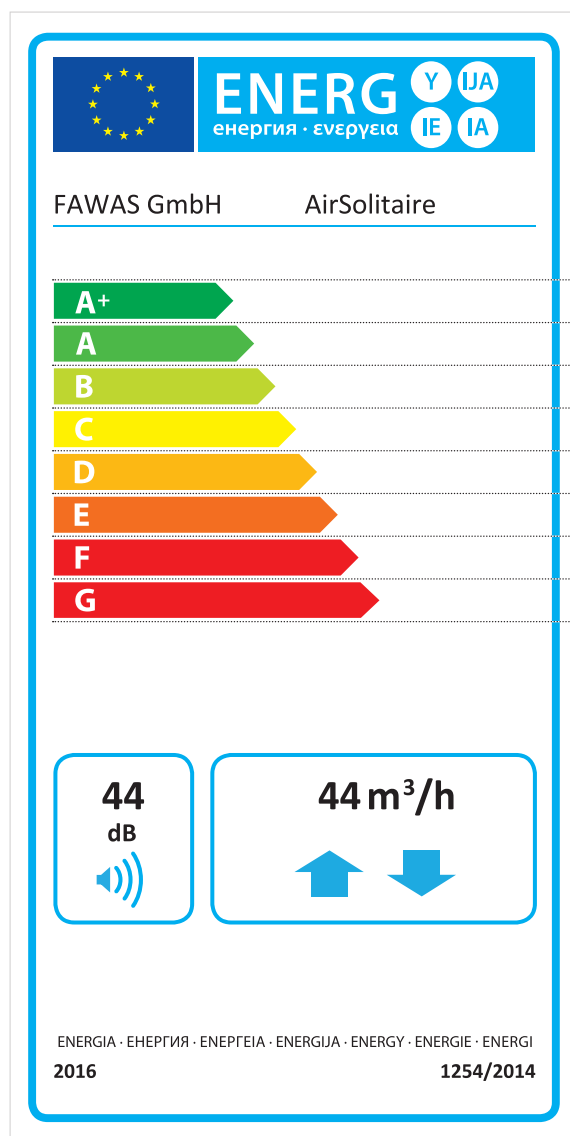
Erläuterung .....	2
Energielabel AirSolitaire Wireless 160 .....	3
Produktdatenblatt AirSolitaire Wireless 160 mit Wireless 16 Steuerung .....	4

## Erläuterung

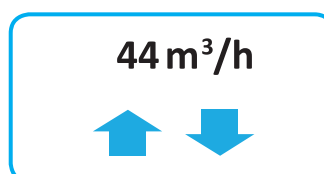
Mit Inkrafttreten der EU-Verordnung 1254/2014 müssen Wohnraumlüftungsgeräte in Bezug auf den Energieverbrauch ab dem 01.01.2016 gekennzeichnet werden. Dazu wird ein schon aus anderen Bereichen bekanntes Energielabel verwendet. Dieses Label soll in Verbindung mit den jeweiligen Produktdatenblättern eine schnelle und einfache Vergleichbarkeit verschiedener Wohnraumlüftungsgeräte ermöglichen. Dabei werden neben der Klasse des spezifischen Energieverbrauches SEV (A+ bis G) auch die Werte der Schallleistung und des maximalen Volumenstromes auf dem Label dargestellt. Der SEV-Wert berücksichtigt neben dem Wert der Wärmerückgewinnung auch die elektrische Eingangsleistung (Produktdatenblatt) sowie die Steuerungsart. Dadurch ergeben sich unter Umständen für ein Gerätepaar unterschiedliche SEV-Klassen in Abhängigkeit von der zum Einsatz kommenden Steuerung.

### SEV\*-Klassen in Verbindung mit den unterschiedlichen Steuerungen

manuelle Steuerung		bedarfsgeführte Steuerung mit Feuchtesensor	
EASY-DRIVE	LUX-DRIVE	EASY-DRIVE	LUX-DRIVE
A		A	A
	B		



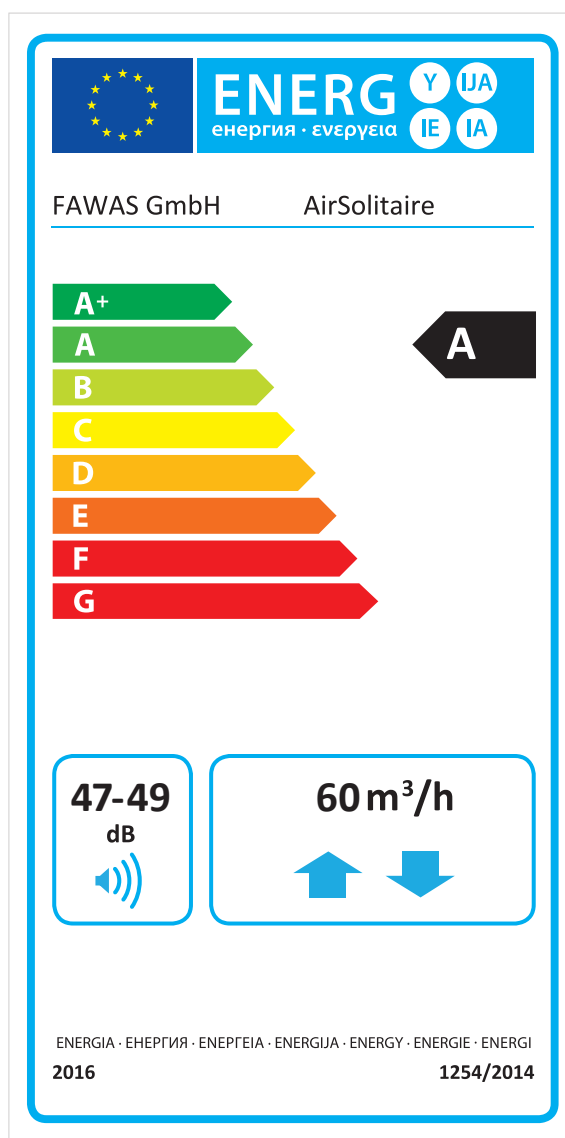
Die Angabe des **Schallleistungspegels dB(A)** erfolgt je nach Gerätevariante bzw. Ausstattung. Der **Schalldruckpegel** im Raum ist typischerweise um 6 bis 10 dB geringer.



Die Angabe der max. erreichbaren Luftleistung bezieht sich auf den Zuluftwert.

## Energielabel AirSolitaire Wireless 160

Energielabel AirSolitaire Wireless 160  
mit Wireless 16 Steuerung



Produktdatenblatt auf Seite 4

# Produktdatenblatt AirSolitaire Wireless 160 mit Wireless 16 Steuerung

Produktdatenblatt gem. VO 1254/2014 EU vom 11. Juli 2014)		
Pkt.	Beschreibung / Description	Werte / Data
a	Lieferant / Supplier's name	FAWAS GmbH
b	Modellkennung / Supplier's model identifier	AirSolitaire Wireless 160 mit Wireless 16 Steuerung
c	SEC-Klasse / Spezifischer Energieverbrauch (SEV) SEC class / Specific energy consumption [kWh/m²a]	kalt / cold A+ -76,14
		durchschnittlich / average A -36,65
		warm / warm E -14,02
d	Lüftungstyp / Typology	BVU
e	Art des Antriebes / Type of drive installed	mehrstufig / multi speed drive
f	Art Wärmerückgewinnungssystem / Type of heat recovery system	regenerativ / regenerative
g	Temperaturänderungsgrad $\eta_t$ / Thermal efficiency of heat recovery [%]	78
h	Höchster Luftvolumenstrom / Maximum flow rate [m³/h]	60
i	Elektrische Eingangsleistung (inkl. Regelung) / Electric power input [W]	11,1
j	Schallleistungspegel $L_{wa}$ / Sound power level [dB(A)]	49
k	Bezugsluftvolumenstrom / Reference flow rate [m³/h]	42
l	Bezugsdruckdifferenz / Reference pressure difference [Pa]	0
m	SEL / SPI [W/m³/h]	0,135
n	Steuerungsfaktor / Control factor	Handsteuerung / Manual control
o	Innere und äußere Übertragung / Internal and external leakage rate [%]	k. A. / n. s.
p	Mischquote / Mixing rate [%]	k. A. / n. s.
q	Lage und Beschreibung der Filterwechselanzeige / Position of visual filter warning	Bedienelement (LED) / control unit (LED)
r	Anweisungen zu regelbaren Zu- und Abluftgittern an der Fassade (nur Ein-Richtungs-LG) / Regulated supply and exhaust grills in the facade	entfällt / not applicable
s	Internetadresse / Internet address	www.fawas.de
t	Druckschwankungsempfindlichkeit / Airflow sensitivity [%]	16
u	Luftdichtheit zw. innen und außen / indoor and outdoor air tightness [m³/h]	0
v	Jährlicher Stromverbrauch / Annual electricity consumption [kWh/(m²a)]	1,86
w	Jährliche Einsparung Heizenergie / Annual heating saved kWh/(m²a)]	kalt / cold 80,79
		durchschnittlich / average 41,30
		warm / warm 18,67

**FAWAS** GmbH  
 SAUBERE GESUNDE LEBENSÄRÄUME  
 D-72581 Dettingen · Vogelsangstraße 26/2B  
 Telefon (0 71 23) 96 18 20  
 Telefax (0 71 23) 96 18 30  
 www.fawas.de