

THERMOZELL

eco 250 speed

PRODUKTDATENBLATT

**Die optimale EPS Hochleistungs-
Ausgleichsschüttung für den Hand-
und Heimwerker im 80 Liter Sack.
Seit 1995 geprüft und zugelassen.
Ökologisch und wirtschaftlich.**

Gebrauchsfertige Leichtbeton-Mischung mit vordosiertem Bindemittel und veredeltem EPS*-Recycling-Granulat.

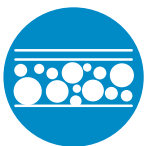
Zulassung: ETA-24/1179

Anwendung 3in1



Höhenausgleich

Installationen, Gewölbe- und Holzbalkendecken, Gefälle, etc



Unterbau

Estriche, Fliesenbeläge, Fußbodenheizungen, Terrassen, etc



Hinterfüllung

Wände, Decken, Pools, etc

**Schnelle
Belegereife – 24 Stunden
Einfachste Verarbeitung
100 % EPS-Recyclat
Perfekte
Dämmeigenschaften
Robust, belastbar &
widerstandsfähig**

**Normgerechte
Verfüllung von
Installations-
leitungen
und Trassen nach
DIN 18560-2**



Schnelle Belegereife

– nach ca. 24 Std
(bei 20° C und 65 % relativer Luftfeuchtigkeit)

Aufbauhöhe

– Mindestens 3 cm

Ergiebigkeit

– 1 Sack ergibt ca. 80 Liter fertigen Leichtbeton

Verarbeitungszeit und -temperatur

– Mindestens 15 Minuten bei 20° C
– Nicht unter 5° C

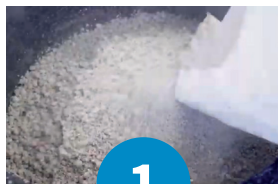
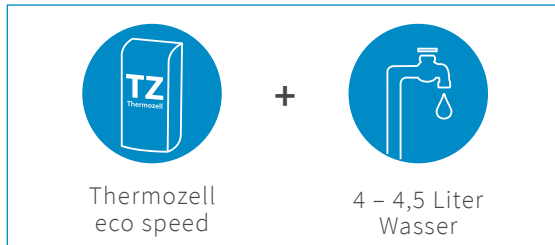
Geeignete Mischgeräte

– Handmischer, Estrichpumpe, Zwangsmischer, Freifallmischer

Hochleistungs-Fertigmischung

Type 250

Verarbeitung



1

Material in Kübel geben und trocken durchmischen



2

Wassermenge langsam laut Mischrezeptur beimengen



3

Mischgut gründlich durchmischen



4

Auf gewünschter Höhe auftragen, verteilen, abziehen – fertig!

Technische Daten

Nennwert der Wärmeleitfähigkeit λ_D [W/(mK)]	0,079
Bemessungswert der Wärmeleitfähigkeit λ_B [W/(mK)]	0,097
Rohdichte des Frischmörtels [kg /m ³]	ca. 320
Trockenrohichte des gebundenen EPS [kg /m ³]	ca. 306
Druckfestigkeit [kPa]	200
Wasserdampfdiffusionswiderstand [μ]	9
Brandverhalten	E
Bindemittelgehalt [kg /m ³]	187,50

Lagerung

- Die Säcke sind vor UV-Strahlen und Hitze zu schützen, sowie trocken zu lagern
- Maximale Lagerzeit: 6 Monate

Verpackungseinheiten

- 1 Sack = 80 Liter
- 1 Palette = 15 Säcke (1,2 m³)

Sonstige Hinweise

- Nur ganze Säcke anmischen
- Keine Verdichtung notwendig
- Bei der Planung und dem Einbau sind die Normen und Richtlinien des jeweiligen Landes zu beachten

www.thermozell.com

Hochleistungs-Fertigmischung

Type 250