

 **Hocotimber®**

LEISTEN- HANDBUCH

Sockelleisten & Zubehör

6.0



Version 6.0 | 2025

www.hocotimber.com

Wir sind Hocotimber.



Jahrzehntelange Branchenzugehörigkeit und Erfahrung ermöglichen es, unsere Kunden mit trendsetzenden Produkten zu versorgen. Dabei konzentrieren wir uns in erster Linie auf hochqualitative Sockelleisten, welche sich durch spezielle Lösungen von marktüblichen Standardsortimenten deutlich abheben und unseren Kunden einen dementsprechenden Mehrwert bieten.

Das Leistenprogramm umfasst alle Topseller in lackierter, furnierter, folierter und massiver Ausführung. Umfassendes Wissen und ein erfahrenes Management bilden eine solide Grundlage die Bedürfnisse unserer Kunden und Partner abzudecken und stehen als Garant für stabile Geschäftsbedingungen.

Qualität, Verlässlichkeit, persönliche Beratung und ein hoher Servicegrad waren schon immer unsere obersten Prinzipien.

Mit Hocotimber setzen wir diese Tradition nun konsequent fort.

*„Die Zukunft hängt von dem ab,
was du heute tust.“*

Mahatma Gandhi

Inhalt

04

Kontakt

05

Das Team

06

Nachhaltigkeit
& Qualität

08

Leistenprogramm

10

Massivholzleisten
weiß lackiert

12

Massivholzleisten
weiß lackiert RAL 9010

16

Massivholzleisten
weiß lackiert RAL 9016

22

Sockelleisten
Iconic Dark

24

Sockelleisten
Modern

28

Sockelleisten
Eiche Massiv

32

Sockelleisten
Zubehör

36

Präsentations-
systeme

Kontakt

Lernen wir uns kennen.

Weil wir unkomplizierte Lösungen lieben ist es uns wichtig, dass Sie jederzeit einen direkten Draht zu uns haben. Egal, ob Sie Fragen zu unseren Produkten, Ihrer Bestellung oder Lieferterminen haben.

Adresse

Hocotimber GmbH
Landshuter Straße 91
D-84307 Eggenfelden

www.hocotimber.com

Öffnungszeiten

Montag-Donnerstag
08.00 - 17.00 Uhr

Freitag
08.00 - 14.00 Uhr

Tel. +49 8721 916 32-0
E-Mail info@hocotimber.com



Whats App-Service

Nicht die passende Durchwahl zur Hand, schnell mal was klären oder einfach unverbindlich anklopfen? Klar doch. Mit unserem Whats App Service sind wir schnell, einfach und jederzeit erreichbar. Rufnummer am besten gleich einspeichern!

Wir freuen uns auf Ihre Nachrichten.

Hocotimber Whats App:
+49 162 158 21 27

Das Team

Wir machen nicht alles, aber wir machen das Richtige!



Alexander Hubloger
Geschäftsführer

Tel. +49 8721 916 32 11
E-Mail a.hubloger@hocotimber.com



Hanspeter Lachner
Geschäftsleitung Vertrieb & Marketing

Tel. +49 8721 916 32 12
E-Mail h.lachner@hocotimber.com



Christoph Bäumer
Geschäftsleitung Technik

Tel. +49 8721 916 32 13
E-Mail c.baeumer@hocotimber.com



Sonja Hader
Assistentin der Geschäftsleitung

Tel. +49 8721 916 32-14
E-Mail s.hader@hocotimber.com



Volker Engler
Verkaufsleitung

Tel. +49 172 453 08 25
E-Mail v.engler@hocotimber.com



Anna-Maria Trager
Einkaufsleitung

Tel. +49 8721 916 32 16
E-Mail a.popowicz@hocotimber.com



Hubert Bäumer
Auftragsmanagement

Tel. +49 8721 916 32-15
E-Mail h.baeumer@hocotimber.com



Brigitte Eder
Auftragsmanagement

Tel. +49 8721 916 32-18
E-Mail b.eder@hocotimber.com

Nachhaltigkeit & Qualität



Akzente mit individuellem Charakter.

Mit Sockelleisten von Hocotimber setzen Sie Maßstäbe in Individualität und Qualität. Es spielt keine Rolle, ob Sie sich für unsere herausragenden Lackierungen, für hochwertiges Eichenfurnier, für eine strapazierfähige Folierung oder für eine gediegene Massivholzleiste in Eiche entscheiden, Sie geben Ihrem Boden jenen Rahmen, der Ihren persönlichen Anforderungen entspricht und perfekt zu Ihrem Stil passt.

Geprüfte Qualität.

Wir legen größten Wert auf die Umweltverträglichkeit und Normkonformität unserer Produkte, sodass wir den eingesetzten Lack in periodischen Abständen prüfen lassen.

Anhand der vorliegenden Prüfberichte kann festgestellt werden, dass unsere Lackierung keinerlei toxische Stoffe emittiert. Mit dem von uns eingesetzten wasserlöslichen und absolut lösemittelfreien Lack entsprechen wir damit auch der REACH-Verordnung.

Unsere Lackierung entspricht den Anforderungen der EN 71-3:2019, welche die Grenzwerte für Kinderspielzeug festlegt und somit einen der höchsten Standards hinsichtlich der Emissionseigenschaften definiert.



Nachhaltigkeit und Bauzertifizierungen unserer massiven Holzsockelleisten

Unsere massiven Holzsockelleisten stehen nicht nur für herausragende Qualität und Langlebigkeit, sondern erfüllen auch höchste Anforderungen an Nachhaltigkeit und Umweltverträglichkeit. Damit tragen sie zu einer Vielzahl von Bauzertifizierungen bei, die nachhaltiges und gesundes Bauen fördern.



FSC®-zertifiziert (FSC® C169598)

Unsere massiven Sockelleisten stammen aus verantwortungsvoll bewirtschafteten Wäldern, die ökologisch, ökonomisch und sozial nachhaltig arbeiten.

Mit unserer FSC-Zertifizierung unterstützen wir den globalen Kampf gegen illegalen Holzabbau und schützen wertvolle Waldressourcen für zukünftige Generationen.

EUTR

Wir erfüllen die Anforderungen der EU-Holzhandelsverordnung (EUTR), die das Inverkehrbringen von illegal geschlagenem Holz auf den europäischen Markt verbietet. Durch sorgfältige Rückverfolgbarkeit und regelmäßige Kontrollen gewährleisten wir, dass unser Holz legal und nachhaltig bezogen wird.

Verwendbarkeit unserer Produkte für nachhaltige Bauzertifizierungen

Unsere nachhaltig produzierten Sockelleisten aus hochwertigen Materialien eignen sich ideal für Gebäude mit folgenden Zertifizierungen:

DGNB - Deutsche Gesellschaft für Nachhaltiges Bauen

Unsere Leisten erfüllen die Anforderungen der DGNB an umweltfreundliche Materialien und tragen durch FSC-zertifiziertes Holz und emissionsfreien Produkten zu einer hohen Raumluftqualität bei.

LEED - Leadership in Energy and Environmental Design

Mit FSC-zertifiziertem Holz und der Einhaltung der EUTR-Vorgaben unterstützen unsere Sockelleisten die Material- und Ressourcenanforderungen von LEED, insbesondere bei nachhaltigen Rohstoffen und regionalem Materialeinsatz.

BREEAM - Building Research Establishment Environmental Assessment Method

Die Nachhaltigkeit und Langlebigkeit unserer Produkte sind wesentliche Faktoren für die Erfüllung der BREEAM-Anforderungen an umweltfreundliche Baumaterialien.

Minergie

Für energieeffiziente Gebäude bieten unsere massiven Holzsockelleisten durch ihre emissionsfreien Eigenschaften und Langlebigkeit einen wertvollen Beitrag zur Energieeffizienz und zum Komfort.

WELL Building Standard

Durch die Verwendung emissionsfreier Materialien tragen unsere Sockelleisten maßgeblich zur Verbesserung der Raumluftqualität bei und fördern das Wohlbefinden der Gebäudenutzer, was perfekt zu den Kriterien des WELL-Standards passt.

Fazit: Unsere massiven Holzsockelleisten sind die ideale Wahl für nachhaltige Bauprojekte, die Wert auf Qualität und Umweltbewusstsein legen. Sie erfüllen Standards wie DGNB, LEED, BREEAM, Minergie und WELL und fördern gesunde, nachhaltige Lebensräume.

Leistenprogramm

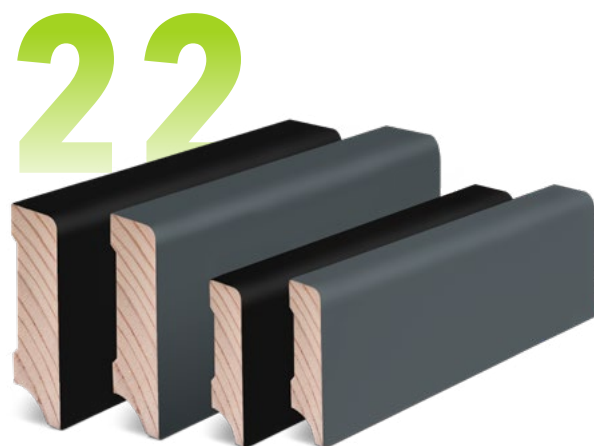
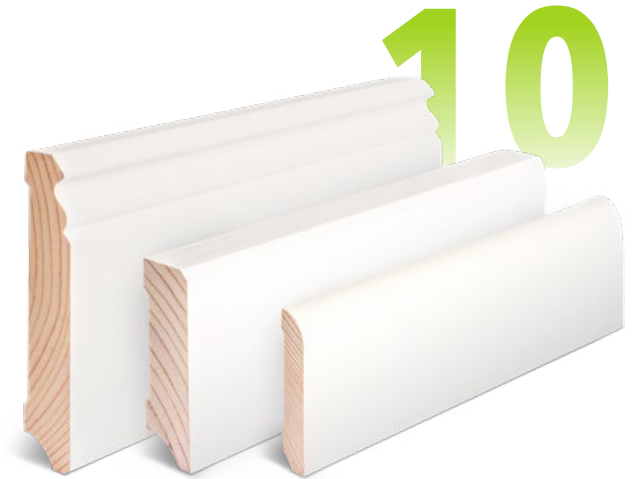
Massivholzleisten weiß lackiert

Weiß - ein idealer Kombinationspartner

Weiß lässt sich mit allen Farben, Materialien und Holztönen kombinieren. Je nachdem, bei welchen Elementen des Raumes und in welchem Umfang man Weiß einsetzt, werden Kontraste aufgelockert und Abwechslung geschaffen.

Zeitlose Eleganz, gepaart mit der Oberflächenqualität einer Möbelleiste

Mit unseren Massivholzleisten setzen wir neue Maßstäbe im Sockelleistensegment. Die Innovation begründet sich in der allseitig aufgetragenen weißen Lackierung, welche auch die Rückseite einschließt.



Sockelleisten Iconic Dark

Erleben Sie die Anziehungskraft unserer Serie „Iconic Dark“. Mit einer magisch dunklen Lackierung in RAL 9005 (tiefschwarz) und RAL 7016 (anthrazitgrau) präsentieren sich unsere Topseller CUBE 630 und CUBE 631 in einem brillanten Look.

Sockelleisten Modern

Modern foliert weiß

Die Alternative zur lackierten Leiste ist unsere folierte Ausführung, bestehend aus einem Weichholzkern, mit einem hochfesten Spezialpapier ummantelt, wasserfest verleimt und überlackierbar.

Modern Eiche furniert. Echtes Holz durch und durch.

Unsere furnierummantelten Leisten bestehen aus einem Weichholzkern mit hochwertigem Echtholz-Furnier. Die Verwendung von Furnieren auf einem Weichholzkern ist besonders ökologisch und ressourcenschonend.



Sockelleisten Eiche massiv

Hochwertigste Sockelleisten aus edlem Eichenholz geben Ihrem Zuhause ein gehobenes und natürliches Ambiente und sind perfekt auf die Optik Ihres Eicheparkettbodens abgestimmt.

Zubehör

Darfs etwas mehr sein? Passend zu unseren Hocotimber Sockelleisten haben wir abgestimmte Zubehörartikel im Programm die unser Sortiment perfekt abrunden und Ihnen einen echten Mehrwert bieten.



Massivholzleisten weiß lackiert

Zeitloses Design kombiniert mit hoher Lebensdauer.

Die Ausführung aus Massivholz garantiert eine lange Lebensdauer und hohe Robustheit. Durch die spezielle 360° Lackierung, welche auch die Rückseite einschließt, ist die Leiste besser gegen Feuchtigkeit geschützt.

Die Kombination aus Grundierung und Decklack macht das Produkt noch widerstandsfähiger gegen Stoßbelastungen und ergibt einen gleichmäßig harmonischen Weißton über die gesamte Oberfläche. Eine zusätzliche Versiegelung der Sichtseiten vermindert die Anfälligkeit gegen Oberflächenrisse.

Rundum weiß lackiert.

Alle weißen Hocotimber Sockelleisten sind 360° weiß lackiert - Vorder- wie Rückseite. Die rundum aufgebrachte weiße Grundierung ergibt einen gleichmäßig harmonischen Weißton über die gesamte Sockelleiste sowie eine verbesserte Feuchtebeständigkeit.



Individuelle Farben

Auf Wunsch bieten wir Ihnen Sonderlackierungen in RAL- und NCS-Farben, um Ihre individuellen Gestaltungswünsche bis ins Detail zu erfüllen.



Bessere Verarbeitung

Die spezielle Kreidegrundierung unserer lackierten Sockelleisten erleichtert die Bearbeitung und verringert bei Verwendung eines scharfen Sägeblattes die Gefahr von Ausbrüchen bei Gehrungsschnitten.



RAL 9016

RAL 9010

Weiß in seiner schönsten Form: Entdecken Sie die Vielfalt von RAL 9016 und RAL 9010

Erleben Sie die feinen Unterschiede mit unseren hochwertigen 360 Grad Lackierungen in RAL 9016 und RAL 9010. Zwei Nuancen von Weiß, jede mit ihrem eigenen Charakter, verwandeln Ihre Räume in Oasen der Ruhe und Eleganz. Wählen Sie das leuchtende Verkehrsweiß von RAL 9016 für ein klares, reines Ambiente oder das sanfte Cremeweiß von RAL 9010, um eine wärmere, einladende Atmosphäre zu schaffen. Lassen Sie sich von der raffinierten Schlichtheit und harmonischen Ausstrahlung beider Weißtöne inspirieren.

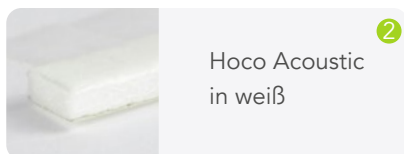
Upgrade aller Sockelleisten mit Hoco Acoustic Schallschutzband.

Mit unserem Hocotimber Schallschutzband in weiß oder anthrazit bieten wir die perfekte Schallschuttlösung für den Objektbereich.

Es besteht aus einem geschlossenzelligen Schaumstoffstreifen mit Kleberücken und wird bereits werkseitig vormontiert. Eine zeitaufwendige Montage vor Ort ist daher nicht mehr nötig.



Hoco Acoustic
in anthrazit



Hoco Acoustic
in weiß



Mehr zu unserem Hoco Acoustic Schallschutzband auf S. 31

Massivholzleisten weiß lackiert RAL 9010

Zeitlos elegant.

Weißer Farbtöne sind die perfekte Grundlage für ein edles und stilvolles Ambiente. Sockelleisten im klassischen Farbton RAL 9010 unterstützen eine behagliche Raumwirkung und sind somit optimal auf die gängigen warmen Wandfarben abgestimmt.



Profil SB 103 Viertelstab
Weichholz weiß lackiert ähnl. RAL 9010

Maße in mm	14 x 14 x 2.400
Stück je Karton	30



Profil SB 604 Cube mit leichter Fase
Weichholz weiß lackiert ähnl. RAL 9010

Maße in mm	12 x 58 x 2.400
Stück je Karton	10



Profil SB 605 Classic
Weichholz weiß lackiert ähnl. RAL 9010

Maße in mm	12 x 58 x 2.400
Stück je Karton	10

Mindestabnahme eine Palette



Profil SB 606 Classic

Weichholz weiß lackiert ähnl. RAL 9010

Maße in mm	18 x 80 x 2.400
Stück je Karton	10



Profil SB 608 Classic

Weichholz weiß lackiert ähnl. RAL 9010

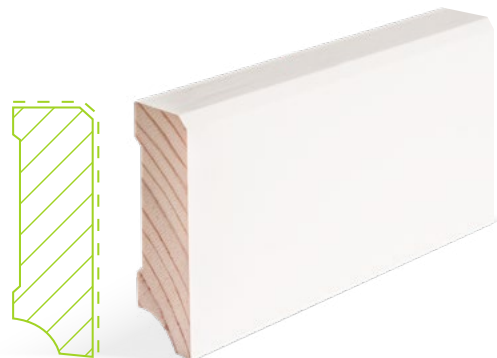
Maße in mm	18 x 96 x 2.400
Stück je Karton	10



Profil SB 609 Classic

Weichholz weiß lackiert ähnl. RAL 9010

Maße in mm	18 x 58 x 2.400
Stück je Karton	10



Profil SB 612 Cube mit leichter Fase

Weichholz weiß lackiert ähnl. RAL 9010

Maße in mm	18 x 58 x 2.400
Stück je Karton	10



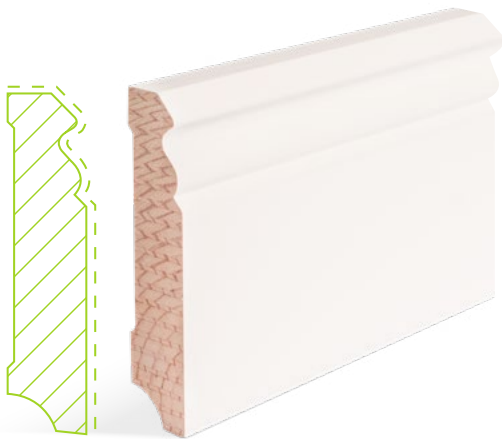
Profil SB 613 Cube mit leichter Fase
Weichholz weiß lackiert ähnl. RAL 9010

Maße in mm	18 x 80 x 2.400
Stück je Karton	10



Berliner Profil SB 624
Weichholz weiß lackiert ähnl. RAL 9010

Maße in mm	18 x 58 x 2.400
Stück je Karton	10



Berliner Profil SB 625
Weichholz weiß lackiert ähnl. RAL 9010

Maße in mm	18 x 80 x 2.400
Stück je Karton	10



Berliner Profil SB 626
Weichholz weiß lackiert ähnl. RAL 9010

Maße in mm	18 x 96 x 2.400
Stück je Karton	10

Mindestabnahme eine Palette



Profil SB 630 ^{Cube}

Weichholz weiß lackiert ähnl. RAL 9010

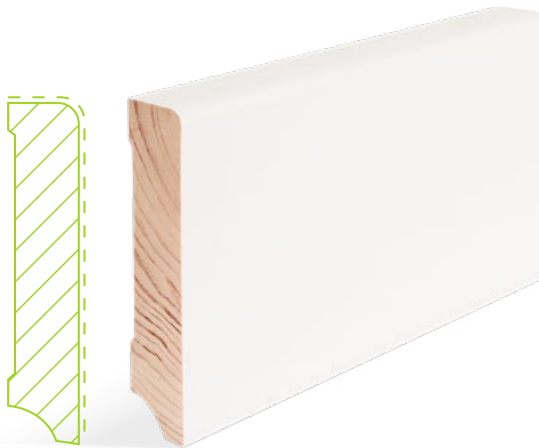
Maße in mm	16 x 40 x 2.400
Stück je Karton	10



Profil SB 631 ^{Cube}

Weichholz weiß lackiert ähnl. RAL 9010

Maße in mm	16 x 58 x 2.400
Stück je Karton	10



Profil SB 632 ^{Cube}

Weichholz weiß lackiert ähnl. 9010

Maße in mm	16 x 80 x 2.400
Stück je Karton	10



Profil SB 640 ^{Cube}

Weichholz weiß lackiert ähnl. RAL 9010

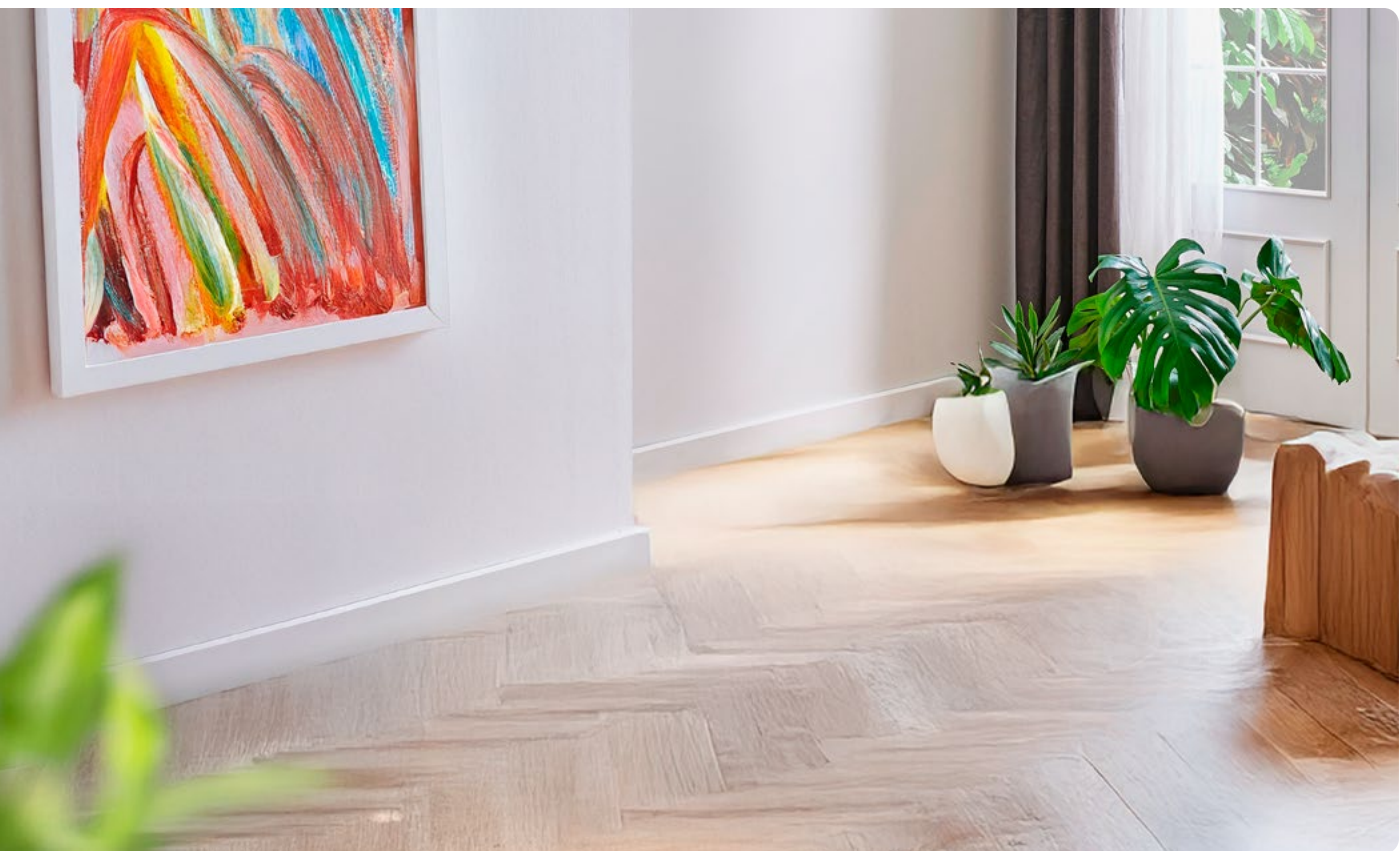
Maße in mm	16 x 96 x 2.400
Stück je Karton	10

Massivholzleisten weiß lackiert RAL 9016

Stimmige Akzente.

Sockelleisten im Farbton RAL 9016 folgen dem Trend der Türenindustrie und unterstützen mit ihrem kühlen Weißton eine moderne akzentuierte Atmosphäre.

Mit einer Stärke von 12-16 mm sind sie darüber hinaus perfekt auf schlanke Türfüllungen angepasst.





Profil SB 103 Viertelstab
Weichholz weiß lackiert ähnl. RAL 9016

Maße in mm	14 x 14 x 2.400
Stück je Karton	30



Profil SB 151 Flachleiste
Weichholz weiß lackiert ähnl. RAL 9016

Maße in mm	6 x 23 x 2.400
Stück je Karton	40

Neu



Profil SB 603 Cube
Weichholz weiß lackiert ähnl. RAL 9016

Maße in mm	12 x 58 x 2.400
Stück je Karton	10



Profil SB 604 Cube mit leichter Fase
Weichholz weiß lackiert ähnl. RAL 9016

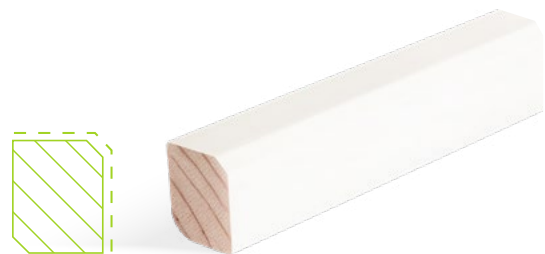
Maße in mm	12 x 58 x 2.400
Stück je Karton	10

Mindestabnahme eine Palette



Profil SB 605 Classic
Weichholz weiß lackiert ähnl. RAL 9016

Maße in mm	12 x 58 x 2.400
Stück je Karton	10



Profil SB 610 Cube mit leichter Fase
Weichholz weiß lackiert ähnl. 9016

Maße in mm	20 x 16 x 2.400
Stück je Karton	20



Profil SB 611 Cube mit leichter Fase
Weichholz weiß lackiert ähnl. 9016

Maße in mm	16 x 40 x 2.400
Stück je Karton	10



Profil SB 612 Cube mit leichter Fase
Weichholz weiß lackiert ähnl. 9016

Maße in mm	16 x 58 x 2.400
Stück je Karton	10

Mindestabnahme eine Palette



Profil SB 613 Cube mit leichter Fase
Weichholz weiß lackiert ähnl. 9016

Maße in mm	16 x 80 x 2.400
Stück je Karton	10



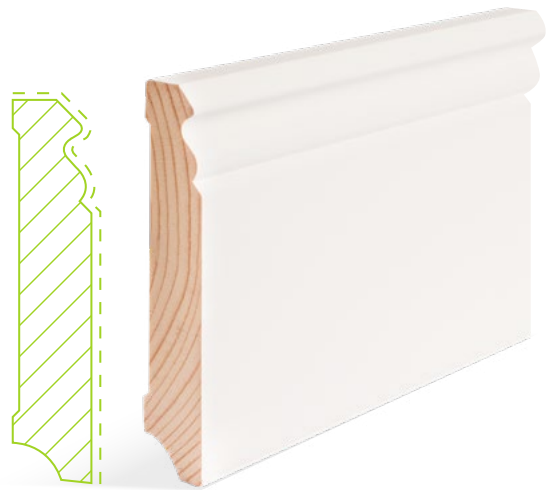
Berliner Profil SB 624
Weichholz weiß lackiert ähnl. 9016

Maße in mm	16 x 58 x 2.400
Stück je Karton	10



Berliner Profil SB 625
Weichholz weiß lackiert ähnl. 9016

Maße in mm	16 x 80 x 2.400
Stück je Karton	10



Berliner Profil SB 626
Weichholz weiß lackiert ähnl. RAL 9016

Maße in mm	16 x 96 x 2.400
Stück je Karton	10



Berliner Profil SB 627

Weichholz weiß lackiert ähnl. 9016

Maße in mm	16 x 120 x 2.400
Stück je Karton	5



Profil SB 630^{Cube}

Weichholz weiß lackiert ähnl. 9016

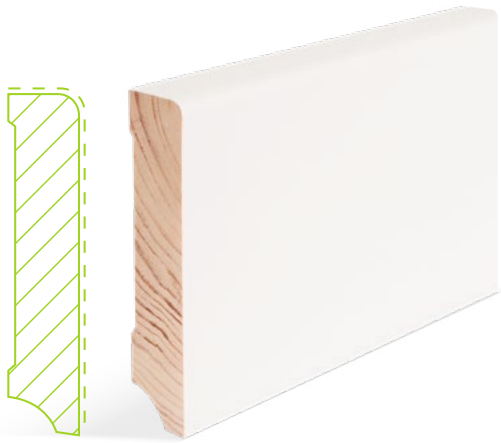
Maße in mm	16 x 40 x 2.400
Stück je Karton	10



Profil SB 631^{Cube}

Weichholz weiß lackiert ähnl. 9016

Maße in mm	16 x 58 x 2.400
Stück je Karton	10



Profil SB 632^{Cube}

Weichholz weiß lackiert ähnl. 9016

Maße in mm	16 x 80 x 2.400
Stück je Karton	10

Mindestabnahme eine Palette

Neu



Profil SB 640 Cube

Weichholz weiß lackiert ähnl. RAL 9016

Maße in mm	16 x 96 x 2.400
Stück je Karton	10

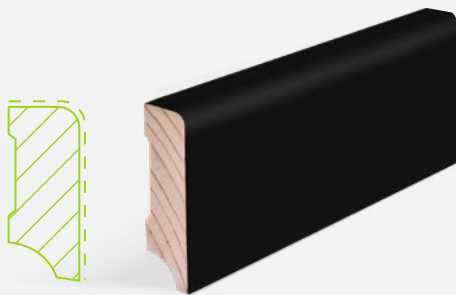


Sockelleisten ICONIC DARK

Faszinierend dunkel

Iconic Dark ist unsere Kollektion für besondere und ausdrucksstarke Akzente. Die zeitlosen CUBE-Profile SB 630 und SB 631 sind jetzt in faszinierend dunklen Lackierungen (ähnlich RAL 9005 und RAL 7016) erhältlich. Auch bei dieser Kollektion bildet die Rundumlackierung einen höheren Schutz gegen Feuchtigkeit und eignet sich somit ideal für den Objektbereich oder die eigenen vier Wände.

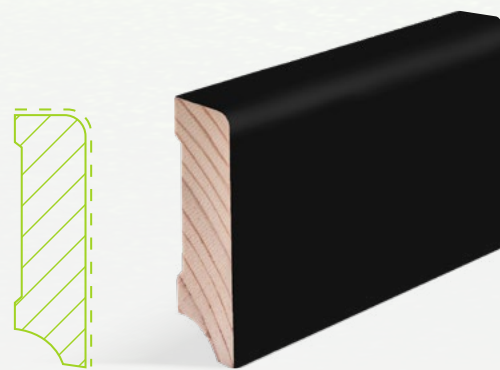
RAL 9005 Tiefschwarz



Profil SB 630 Cube

Weichholz lackiert ähnl. RAL 9005

Maße in mm	16 x 40 x 2.400
Stück je Karton	10



Profil SB 631 Cube

Weichholz lackiert ähnl. RAL 9005

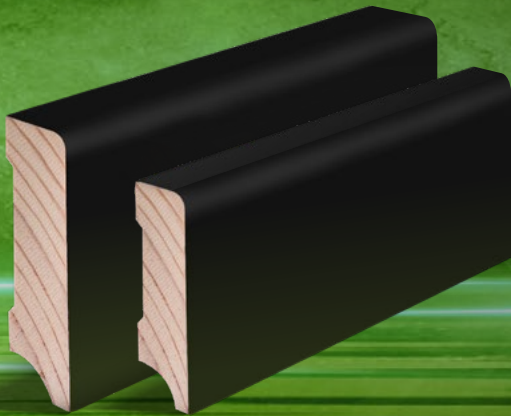
Maße in mm	16 x 58 x 2.400
Stück je Karton	10

Mindestabnahme eine Palette



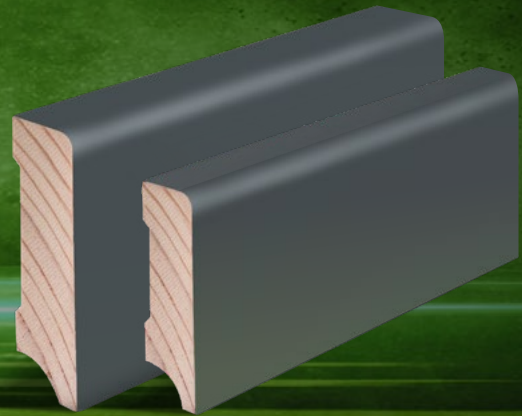
RAL 9005 Tief schwarz

Black is beauty. RAL 9005 ist ein besonders tiefer Schwarztönen der mit satter Eleganz besticht. Als Lackierung auf unseren Sockelleisten bietet er einen Kontrast der Superlative der sich perfekt in eine moderne Architektur schmiegt.

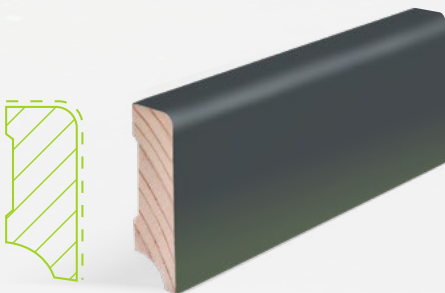


RAL 7016 Anthrazit grau

RAL 7016 ist die wohl meist verwendete Oberflächenfarbe für Bauelemente. Mit der Sockelleiste gelingt solide ein moderner Look der perfekt mit anderen Elementen wie Fenster, Türen und Raffstores harmonisiert.



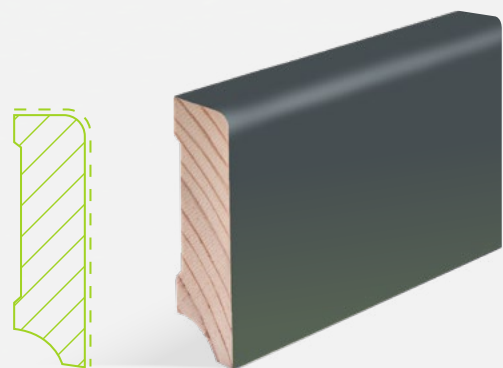
RAL 7016 Anthrazit grau



Profil SB 630 Cube

Weichholz lackiert ähnl. RAL 7016

Maße in mm	16 x 40 x 2.400
Stück je Karton	10



Profil SB 631 Cube

Weichholz lackiert ähnl. RAL 7016

Maße in mm	16 x 58 x 2.400
Stück je Karton	10

Sockelleisten Modern

Die klaren Linien der Cube-Form schaffen ein puristisch-modernes Ambiente für jeden Boden.

Die Ummantelung mit hochfestem Spezialpapier erzeugt eine gleichmäßige Oberfläche und bringt sowohl eine hohe Kratzfestigkeit, als auch eine Unempfindlichkeit gegenüber Stoßbelastung mit sich.

Die Verwendung hochwertiger Eiche-Echtholzfurniere gibt dem Boden einen herrlich charakterstarken Ausdruck, wie er natürlicher nicht sein könnte.

Wasserfest verleimt

Beide Designklassiker sind mit einem 2-Komponenten PU-Kleber wasserfest mit dem Echtholzkern verleimt.

Somit wurde hier eine weitere Innovation geschaffen, um den hohen Anforderungen des Objektbereichs noch besser gerecht zu werden.



Öko. Logisch.



Für die Produktion unserer Eiche furnier-ummantelten Leisten verwenden wir ausschließlich ausgesuchte Qualitäts-Eichefurniere in Verbindung mit einem Weichholzkern. Diese Kombination ist besonders ökologisch und ressourcenschonend - ein Plus für unsere Umwelt.



Erfahren Sie mehr zum Thema Hocotimber & Nachhaltigkeit. Einfach QR-Code scannen.



Profil SB 630 UMW *Cube*
Weichholz foliert ähnl. RAL 9016
wasserfest, mit Clipfräsung

Maße in mm	16 x 40 x 2.400
Stück je Karton	10



Profil SB 631 UMW *Cube*
Weichholz foliert ähnl. RAL 9016
wasserfest, mit Clipfräsung

Maße in mm	16 x 58 x 2.400
Stück je Karton	10



Profil SB 630 UMW *Cube*
Weichholz Eiche furnierummantelt
matt lackiert, wasserfest, mit Clipfräsung

Maße in mm	16 x 40 x 2.400
Stück je Karton	10



Profil SB 631 UMW *Cube*
Weichholz Eiche furnierummantelt
matt lackiert, wasserfest, mit Clipfräsung

Maße in mm	16 x 58 x 2.400
Stück je Karton	10

Zubehör
Befestigungsclip
Seite 32



Mindestabnahme eine Palette

Neu

Sockelleisten Modern

Natürliche Eleganz in geölter Ausführung

Entdecken Sie die neue Natürlichkeit Ihrer Räume! Unsere beliebten Sockelleisten SB 631 aus der Serie „Modern“ sind jetzt auch in den Varianten naturgeölt und weiß geölt erhältlich. Diese Oberflächenveredelungen setzen das Eichenholz mit seiner einzigartigen Maserung und warmen Ausstrahlung perfekt in Szene.

Geölte Oberflächen betonen die natürliche Ästhetik des Holzes und schaffen eine stilvolle Atmosphäre – ideal für moderne und individuelle Raumkonzepte. Wählen Sie zwischen der puristischen Eleganz von Naturöl oder dem dezenten Charme von Weißöl, um Ihre Räume ganz nach Ihren Vorstellungen zu gestalten.

Bringen Sie die Schönheit von geöltem Eichenholz in Ihr Zuhause – entdecken Sie jetzt die neuen Varianten der SB 631 und lassen Sie sich inspirieren!

Natürlich. Zeitlos. Modern.



Profil SB 631 UMW Cube
**Weichholz Eiche furnierummantelt
weiß geölt, wasserfest, mit Clipfräsung**

Maße in mm	16 x 58 x 2.400
Stück je Karton	10



Profil SB 631 UMW Cube
**Weichholz Eiche furnierummantelt
naturgeölt, wasserfest, mit Clipfräsung**

Maße in mm	16 x 58 x 2.400
Stück je Karton	10

Mindestabnahme eine Palette



Natürliche Optik und Haptik: Setzen Sie auf die pure Schönheit von Holz!

Die geölten Varianten unserer Sockelleisten SB 631 aus der Serie „Modem“ betonen die natürliche Holzstruktur in ihrer reinsten Form. Durch diese Veredelung strahlen sie authentische Wärme aus und eröffnen vielseitige Gestaltungsmöglichkeiten. Perfekt für moderne, minimalistische oder natürliche Einrichtungsstile - die geölten Sockelleisten verbinden zeitlose Eleganz mit einer einzigartigen Haptik, die das Holz spürbar macht. Diese Varianten schaffen eine harmonische Atmosphäre, die Ihren Räumen Charakter verleiht.

Natürlichkeit, die berührt.

Nachhaltigkeit von geölten Oberflächen bei Holz: Technische und ökologische Vorteile



Geölte Holzoberflächen bieten eine umweltfreundliche und nachhaltige Lösung, die die natürliche Ästhetik und Langlebigkeit des Materials hervorhebt. Im Gegensatz zu synthetischen Beschichtungen bleibt das Holz dank der geölten Verarbeitung atmungsaktiv, wodurch es zu einer besseren Regulierung der Raumfeuchtigkeit beiträgt und ein gesundes Raumklima fördert.

Technisch gesehen dringen die Öle tief in die Holzfasern ein und stärken diese von innen heraus. Dies schützt das Material effektiv vor Feuchtigkeit und Verschleiß, ohne eine geschlossene Schicht auf der Oberfläche zu bilden. Dadurch bleibt die natürliche Haptik und Optik des Holzes erhalten,

was es ideal für den Einsatz in Wohn- und Arbeitsräumen macht. Der Herstellungsprozess geölter Oberflächen ist ressourcenschonend, da weniger Material und Energie benötigt wird als bei lackierten oder versiegelten Alternativen. Zudem lässt sich die Oberfläche leicht reparieren. Kleine Schäden können punktuell ausgebessert werden, ohne dass die gesamte Fläche bearbeitet werden muss. Dies minimiert den Wartungsaufwand und verlängert die Lebensdauer des Holzes erheblich.

Ökologisch punktet diese Methode durch die Verwendung von natürlichen und emissionsarmen Ölen, die frei von Schadstoffen sind. Dies trägt nicht nur zur Reduktion der Umweltbelastung bei, sondern unterstützt auch nachhaltige Bau- und Einrichtungskonzepte, die auf natürliche und erneuerbare Materialien setzen.

Fazit: Geölte Holzoberflächen kombinieren technische Raffinesse mit ökologischer Verantwortung. Sie sind die ideale Wahl für anspruchsvolle Projekte, bei denen Nachhaltigkeit, Ästhetik und Funktionalität im Fokus stehen.

Sockelleisten

Eiche massiv

Echtes Holz. Echt stark. Echt natürlich.

Hochwertigste Sockelleisten aus edlem Eichenholz geben Ihrem Zuhause ein gehobenes und natürliches Ambiente und sind perfekt auf die Optik Ihres Eicheparkettbodens abgestimmt.



Profil SB 103 Viertelstab
Eiche massiv, matt lackiert

Maße in mm	14 x 14 x 2.400
Stück je Bund	30
In Folie verpackt	



Profil SB 151 Flachleiste
Eiche massiv, matt lackiert

Maße in mm	6 x 23 x 2.400
Stück je Bund	30
In Folie verpackt	

Mindestabnahme eine Palette



Trittschall, Dichtfunktion, Fugenkaschierung

Die Sockelleisten SB 630, SB 631, SB 130 und SB 515 werden optional mit einem Schallschutzband ausgestattet, welches nicht nur die Trittschallübertragung vom Boden auf die Wand deutlich reduziert, sondern auch Fugen weitestgehend ausgleicht und unschöne Spalten abdichtet.



Eiche Massiv - das Premium Segment.

Die Basis dieser Sockelleisten ist ein Vollholzkern aus massivem Eichenholz. Die hohen Qualitätsstandards in der Verarbeitung erkennt man an der makellosen Oberfläche der Sockelleisten.



Profil SB 130 Schweizerleiste Eiche massiv, matt lackiert

Maße in mm	22 x 27 x 2.400
Stück je Bund	20
In Folie verpackt	



Mit Mit Hoco Acoustic

Profil SB 130 SSB Schweizerleiste Eiche massiv, matt lackiert, m. Hoco Acoustic

Maße in mm	22 x 27 x 2.400
Stück je Bund	20
In Folie verpackt	



Profil SB 515 Hohlkehlleiste
Eiche massiv, matt lackiert

Maße in mm	30 x 30 x 2.400
Stück je Bund	30
In Folie verpackt	



Mit Hoco Acoustic

Profil SB 515 SSB Hohlkehlleiste
Eiche massiv, matt lackiert, m. Hoco Acoustic

Maße in mm	30 x 30 x 2.400
Stück je Bund	30
In Folie verpackt	



Profil SB 630 Cube
Eiche massiv, matt lackiert

Maße in mm	16 x 40 x 2.400
Stück je Bund	10
In Folie verpackt	



Mit Hoco Acoustic

Profil SB 630 SSB Cube
Eiche massiv, matt lackiert, m. Hoco Acoustic

Maße in mm	16 x 40 x 2.400
Stück je Bund	10
In Folie verpackt	

Mindestabnahme eine Palette



Profil SB 631 Cube
Eiche massiv, matt lackiert

Maße in mm	16 x 58 x 2.400
Stück je Bund	10
In Folie verpackt	



Mit Hoco Acoustic

Profil SB 631 SSB Cube
Eiche massiv, matt lackiert, m. Hoco Acoustic

Maße in mm	16 x 58 x 2.400
Stück je Bund	10
In Folie verpackt	



Zubehör

Perfekte Details.

Das richtige Zubehör für Sockelleisten – von der cleveren Montagenhilfe mit dem Clipstar, über Reparaturlacke bis hin zu unserem Hoco Acoustic Schallschutzband zur effektiven Trittschallreduzierung. Unser Zubehör erleichtert die Montage, erhöht die Langlebigkeit und sorgt für optimale Akustik – und rundet unser Sortiment stimmig ab.

Clipstar

Der Clipstar ermöglicht eine saubere Montage der Sockelleiste: Der Clip wird an die Wand gebohrt und Sockelleisten, mit entsprechender Clip-Fräsung, werden einfach aufgesteckt. Die Leiste passt sich dadurch perfekt an Wand und Boden an.

Produktvorteile

- „Unsichtbare“ Leistenbefestigung
- Integrierte Kabelführung
- Inkl. Schrauben und Dübel
- Packungsinhalt 50 Stück



Mit unserem Sockelleisten-Zubehör bieten wir Ihnen durchdachte Tools, die eine hochwertige Montage und eine einfache Reparatur ermöglichen.

So wird die Arbeit effizienter und das Ergebnis perfekt.



Reparaturlack



Kratzer und Schlieren an der Sockelleiste sind schnell passiert. Der BAO Decklack ist das ideale Werkzeug um Ausbesserungen von kleinen Schäden schnell und einfach selbst vorzunehmen.

In den Farben RAL 9010, RAL 9016, RAL 9005 und RAL 7016 ist er der ideale Begleiter für unsere **Leistenkollektionen Massivholz lackiert.**

Der Pinsel ist direkt im Verschluss befestigt. Vor Gebrauch kurz schütteln, auftragen und fertig.

Inhalt:	30 ml
Farbtöne:	RAL 9010, RAL 9016, RAL 9005, RAL 7016
Packungsinhalt:	je Sorte 10 Stück

Hoco Acoustic

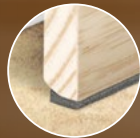
Schallschutz Technologie!

Entdecken Sie die nächste Generation der Sockelleisten, die Ästhetik und Funktionalität perfekt vereint. Unsere innovative Hoco Acoustic Technologie setzt neue Maßstäbe in der Welt der Innenausstattung.

Das Herzstück: Unser vielseitiges Schallschutzband, das nicht nur Trittschall effektiv reduziert, sondern auch eine Vielzahl weiterer Vorteile bietet. Erleben Sie ein neues Level an Wohnkomfort und Flexibilität mit Hocotimber Sockelleisten und Hoco Acoustic.



Schallschutzband
in weiss



Schallschutzband
in anthrazit



Hoco Acoustic: Eine ganze Menge Vorteile.

Mit Hoco Acoustic profitieren Sie von einem umfassenden Schallschutz, der Stil und Funktionalität vereint. Die hochwertigen Materialien und innovativen Technologien sorgen für eine deutliche Reduzierung von Trittschall und eine spürbare Verbesserung der Raumakustik.



Trittschallreduzierung

Reduziert den Trittschall in Nachbarräume um bis zu 4 dB.



Ausgleichsfunktion

Gleicht Wand- und Bodenunebenheiten wirksam aus.



Schnelle Montage

Kein Abfugen mit Silikon oder Acryl erforderlich.



Schutzfunktion

Schützt die Hohlräume hinter der Leiste vor Feuchtigkeit und Schmutz.



Feuchtigkeitsresistent

Keine Feuchtigkeitsaufnahme durch geschlossenzellige Schaumstruktur.



Vormontiert

Auf Wunsch bereits ab Werk vormontiert lieferbar.

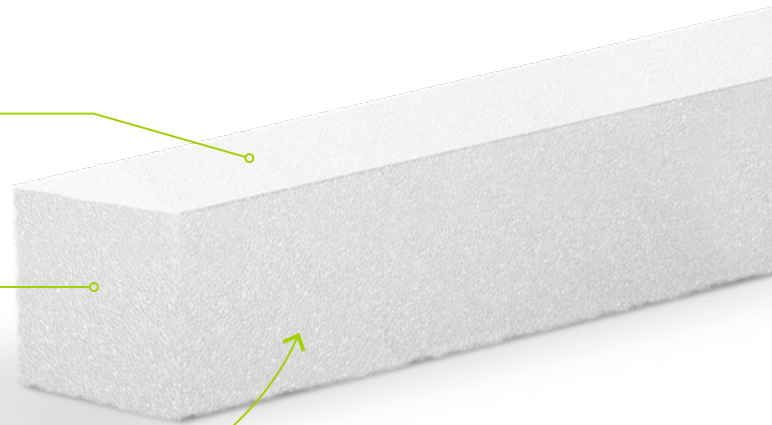
Das Funktionsprinzip

Hoco Acoustic besteht aus einem hochelastischen Schaumstoffband, das einseitig mit einer adhäsiven Beschichtung versehen ist, mit der es problemlos an die Unterseite Ihrer Sockelleiste angebracht werden kann. Die Sockelleiste hat somit keinen direkten Kontakt mehr zum Boden und das Schaumstoffband entkoppelt effizient den entstehenden Schall. Darüber hinaus gleicht Hoco Acoustic Bodenunebenheiten wirkungsvoll aus.

Das Beste: Hoco Acoustic kann auf Wunsch bereits **werksseitig vormontiert** geliefert werden. Perfekt für den Einsatz im Objektbereich, bei dem viele Meter Sockelleisten schnell verlegt werden müssen.

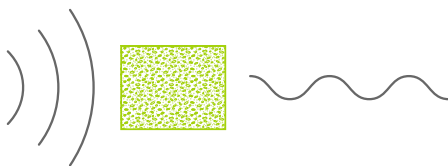
Adhäsive
Klebeschicht
auf der Oberseite

hochelastisches
Schaumstoffband



Trittschallreduzierung um bis zu 4 dB

Im Vergleich zum Norm-Trittschallpegel mindert eine Sockelleistenmontage mit Hoco Acoustic den Trittschall um bis zu 4 dB ab. Grund dafür ist die geschlossene Zellstruktur des hochelastischen Schaumstoffbandes, das den Schall wirksam entkoppelt.



Das Schaumstoffband dämpft Geräusche um bis zu 4 dB ab.



Mehr Ruhe und Entspannung danke leiserer Akustik.

Neu Präsentationssysteme

Ihre Sockelleisten im besten Licht.

Sockelleisten sind nicht nur funktional, sondern ein Statement für Stil und Design!

Mit unseren innovativen Präsentationssystemen bringen Sie die Vielfalt und Wirkung Ihrer Produkte perfekt zur Geltung – im Fachhandel, Showroom oder auf Messen. Clevere Konzepte und exemplarische Darstellungen setzen Profiltypen und Materialien Ihrer Sockelleisten überzeugend in Szene, noch bevor der Kaufentscheid fällt. Präsentieren Sie Ihren Kunden das volle Potenzial – sprechen Sie uns an und lassen Sie Ihre Produkte glänzen!

Setzen Sie auf professionelle Präsentation, die überzeugt.



Leistenpräsentier „Wasserfall“

Eleganz trifft Funktionalität

Präsentieren Sie Sockelleisten stilvoll und platzsparend! Der Wasserfallpräsentier zeigt bis zu 27 Leisten in einer übersichtlichen, gestuften Anordnung. Materialien, Farben und Designs werden klar und einfach vergleichbar – ideal für Showrooms und Verkaufsflächen. Mit seiner klaren Struktur, eleganten Optik und einfachen Handhabung wird dieses Präsentationsmodul zum echten Blickfang und Verkaufsbooster. Der Wasserfall für Ihre erfolgreiche Produktpräsentation.

Preis auf Anfrage | Bestückung inklusive



Exemplarische
Darstellung

Leistenpräsentier „Tafel“

Kompakte Eleganz für Ihre RAL 9016 Kollektion

Beeindrucken Sie Ihre Kunden mit einer stilvollen und kompakten Präsentation! Der Tafelpräsentier zeigt Ihre RAL 9016 Kollektion übersichtlich und ansprechend. Die flache Anordnung erlaubt eine einfache Gegenüberstellung von Materialien und Designs, sodass Kunden schnell und gezielt auswählen können. Ideal für Verkaufsräume und Ausstellungen, bietet dieser elegante Präsentier eine platzsparende Möglichkeit, die Vielfalt Ihrer Kollektion eindrucksvoll zu präsentieren. Ein eleganter Überblick, der überzeugt.

Preis auf Anfrage | Bestückung inklusive



Massivholz weiß lackiert RAL: Harmonie in Perfektion 9010

Entdecken Sie die zeitlose Eleganz von Massivholz im harmonischen Warmweiß-Ton! Unsere Musterschlaufe „weiß lackiert RAL 9010“ bietet einen Überblick über 15 Profilarten, die Qualität und Design perfekt vereinen.

Ein Must-have für anspruchsvolles Design.



Massivholz weiß lackiert RAL 9016: Stilvolle Coolness in Perfektion

Suchen Sie klare, kühle Akzente für ein modernes Ambiente? Unsere Kollektion „weiß lackiert RAL 9016“ bietet eine elegante Auswahl an 17 charakterstarken Profilarten, die in einer praktischen Musterschlaufe perfekt präsentiert werden.

Klare Linien, cooler Look.



Sockelleisten „Modern“: Purismus trifft Zeitlosigkeit

Unsere Kollektion „Modern“ mit den CUBE-Profilen 630 und 631, wahlweise in Massivholz weiß ummantelt oder Eiche furniert fügt sich in jedes Interieur perfekt ein.

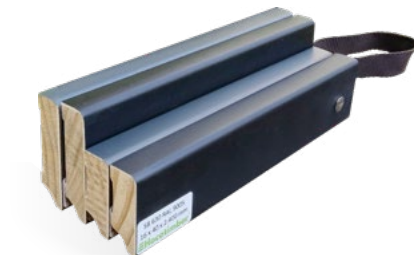
Perfekte Linien für zeitgemäßes Wohnen.



Eiche Massiv: Natur pur in höchster Qualität

Setzen Sie auf die unverwechselbare Eleganz von echtem Holz! Unsere Serie „Eiche Massiv“ steht für Sockelleisten aus reinem Eichenholz - hochwertig, langlebig und mit natürlichem Charme.

Eiche pur. Qualität ohne Kompromisse.



Sockelleisten „Iconic Dark“: Dunkle Eleganz mit Charakter

Verleihen Sie Ihren Räumen einen markanten Look! Die „Iconic Dark“-Kollektion beeindruckt mit einer magisch dunklen Lackierung in RAL 9005 (Tiefschwarz) und RAL 7016 (Anthrazitgrau).

Dunkle Töne, starker Eindruck.

Individuelle Musterkollektionen: Perfekt auf Sie zugeschnitten

Präsentieren Sie Ihre Produkte genau nach Ihren Wünschen!

Auf Anfrage gestalten wir Ihre persönliche Musterkollektion oder maßgeschneiderte Musterexponate, die perfekt auf Ihre Anforderungen abgestimmt sind.

Sprechen Sie uns an - wir beraten Sie gerne und setzen Ihre Ideen professionell um!

Ihr Wunsch. Unsere Lösung.

Allgemeine Hinweise

Wer Holz verarbeitet, sollte seine wichtigsten Eigenschaften und Eigenarten kennen.“

Farbunterschiede – Maserung – Äste

Holz ist ein Naturprodukt. Die Individualität des natürlich gewachsenen Rohstoffes ergibt sich aus den Unterschieden in Maserung, Farbe und Struktur eines jeden Baumes. Mögliche Abweichungen zu vorliegenden Mustern, aber auch innerhalb einer Sendung entsprechen der Charakteristik des Werkstoffes Holz und stellen keinen Produktmangel dar.

Schwinden – Quellen – Verziehen – Reißen – Werfen

Als naturgewachsener Werkstoff reagiert Holz auf Temperatur- und besonders auf Feuchtigkeitsschwankungen mit Schwinden, Quellen, Verziehen, Reißen oder Werfen. Kurz gesagt: Holz arbeitet! Sockelleisten aus Holz – genau wie Bodenbeläge – sollten deshalb ca. 24 – 48 Stunden in dem zu verlegenden Raum offen gelagert werden, um sich den klimatischen Bedingungen des Raumes anpassen zu können. Bei einer sehr hohen Luftfeuchtigkeit und / oder Restfeuchte in der Wand sollte mit der Montage der Sockelleisten bis zur vollständigen Austrocknung des Baus gewartet werden. Klimatische Bedingungen sollten im Bereich des Normklimas bei 40 – 65 % Luftfeuchtigkeit und 18 – 20°C (Raum-)Lufttemperatur liegen.

Verarbeitung

Für den Zuschnitt ist in jedem Fall darauf zu achten, dass ein scharfes Sägeblatt verwendet wird. Leisten nur in trockenen Bausubstanzen einbauen - Baufeuchte kann zu Verformung und Beschädigung der Leisten führen. Leisten mit Qualitätsmängel dürfen nicht verarbeitet werden - Beanstandungen nach der Montage können nicht anerkannt werden.

Pflege / Reinigung

Leisten sind nur nebelfeucht zu reinigen. Nässe kann zu Verformung, Quellen und Lackabplatzung führen! Verwenden Sie keine aggressiven Reinigungsmittel (z. B. Scheuermilch, ammoniakhaltige Reiniger) und bringen Sie die Oberfläche nicht mit lösemittelhaltigen Substanzen in Verbindung.

Abkleben mit Klebeband

Vorsicht: Oberfläche nicht mit lösemittelhaltigen Klebebändern in Verbindung bringen!

Grundsätzlich ist darauf hinzuweisen, dass keine Lackierung auf Wasserbasis einem längeren Kontakt mit Lösemitteln standhält. Dies ist auch der Grund warum in jedem Fall auf die fachlich richtige Auswahl von Klebebändern in Verbindung mit der eingesetzten Klebemasse zu achten ist.

Prinzipiell verweisen alle namhaften Hersteller auf die jeweiligen Verarbeitungsrichtlinien ihrer Klebebänder, die Aufschluss über die Eignung zur angestrebten Anwendung, als auch über die maximale Dauer bis zum Abziehen geben. Da die Anwendung dieser Produkte außerhalb unseres Einflussbereiches liegt, muss der Verwender die Eignung stets eigenverantwortlich überprüfen. Eine Probeklebung – lt. Herstellerangabe – ist in jedem Fall vor der Verwendung durchzuführen.

Lagerung

Sockelleisten aus Holz sind stets trocken, vor Feuchtigkeit/Nässe und Sonnenlicht geschützt zu lagern. Ebenso sind die Leisten vor Überhitzung zu schützen (Temperaturen über 50°C).

Unsere Hinweise beruhen auf Kenntnissen und Erfahrungen in der Praxis. Sie können nicht lückenlos alle momentanen und zukünftigen Fälle beinhalten und entbinden nicht von der Rückfrage in Zweifelsfällen.

Kleine Fehler an Leisten, die aus alltagsüblicher Entfernung (wie z.B. Stehhöhe bei Fußleisten) und unter normalen Lichtverhältnissen mit bloßem Auge nicht wahrnehmbar sind, stellen keinen Produktmangel dar.

Unsere Allgemeinen Geschäftsbedingungen finden Sie unter www.hocotimber.com.

Ihr Hocotimber-Team



Ihr Profi für Sockelleisten

Wir sind stolz darauf, von vielen Baureiheninstituten für unsere Nachhaltigkeit
zertifiziert zu sein – für Qualität und Verantwortung, die zählt.

FSC® (C169598) | EUTR | DGNB | LEED | BREEAM

Minergie | WELL Building Standard



Hocotimber GmbH
Landshuter Straße 91
D-84307 Eggenfelden

Postanschrift
Postfach 1110
D-84307 Eggenfelden

E-Mail: info@hocotimber.com
Telefon: +49 (0) 8721 91632 - 0
Web: www.hocotimber.com