



SHI PRODUCT PASSPORT

Find products. Certify buildings.

SHI Product Passport No.:

15206-10-1020

Katja Sprint Abdichtungsbahn

Product group: Waterproofing membranes - Sealing / Bitumen membranes



Knauf Gips KG
Am Bahnhof 7
97346 Iphofen



Product qualities:



Köttner

Helmut Köttner
Scientific Director

Freiburg, 02 February 2026



Contents

 SHI Product Assessment 2024	1
 QNG - Qualitätssiegel Nachhaltiges Gebäude	2
 DGNB New Construction 2023	3
 DGNB New Construction 2018	4
 BNB-BN Neubau V2015	5
 EU taxonomy	6
 BREEAM DE Neubau 2018	7
Product labels	8
Legal notices	9
Technical data sheet/attachments	10

The SHI Database is the first and only database for construction products whose comprehensive processes and data accuracy are regularly verified by the independent auditing company SGS-TÜV Saar





Product:

Katja Sprint Abdichtungsbahn

SHI Product Passport no.:

15206-10-1020



SHI Product Assessment 2024

Since 2008, Sentinel Holding Institut GmbH (SHI) has been establishing a unique standard for products that support healthy indoor air. Experts carry out independent product assessments based on clear and transparent criteria. In addition, the independent testing company SGS regularly audits the processes and data accuracy.

Criteria	Product category	Harmful substance limit	Assessment
SHI Product Assessment	Other products	TVOC $\leq 300 \mu\text{g}/\text{m}^3$ Formaldehyd $\leq 24 \mu\text{g}/\text{m}^3$	Indoor Air Quality Certified
Valid untill: 05 November 2026			



Product:

Katja Sprint Abdichtungsbahn

SHI Product Passport no.:

15206-10-1020



QNG - Qualitätssiegel Nachhaltiges Gebäude

The Qualitätssiegel Nachhaltiges Gebäude (Quality Seal for Sustainable Buildings), developed by the German Federal Ministry for Housing, Urban Development and Building (BMWSB), defines requirements for the ecological, socio-cultural, and economic quality of buildings. The Sentinel Holding Institut evaluates construction products in accordance with QNG requirements for certification and awards the QNG ready label. Compliance with the QNG standard is a prerequisite for eligibility for the KfW funding programme. For certain product groups, the QNG currently has no specific requirements defined. Although classified as not assessment-relevant, these products remain suitable for QNG-certified projects.

Criteria	Pos. / product group	Considered substances	QNG assessment
3.1.3 Schadstoffvermeidung in Baumaterialien	not applicable	not applicable	QNG ready - Not relevant for assessment



Product:

Katja Sprint Abdichtungsbahn

SHI Product Passport no.:

15206-10-1020



DGNB New Construction 2023

The DGNB System (German Sustainable Building Council) assesses the sustainability of various types of buildings. It can be applied to both large-scale private and commercial projects as well as smaller residential buildings. The 2023 version sets high standards for ecological, economic, socio-cultural, and functional aspects throughout the entire life cycle of a building.

Criteria	No. / Relevant building components / construction materials / surfaces	Considered substances / aspects	Quality level
ENV 1.2 Local environmental impact, 03.05.2024 (3rd edition)	not applicable		Not relevant for assessment

Criteria	Assessment
SOC1.2 Indoor air quality (*)	May positively contribute to the overall building score

Criteria	No. / Relevant building components / construction materials / surfaces	Considered substances / aspects	Quality level
ENV 1.2 Local environmental impact, 29.05.2025 (4th edition)	not applicable		Not relevant for assessment



Product:

Katja Sprint Abdichtungsbahn

SHI Product Passport no.:

15206-10-1020



DGNB New Construction 2018

The DGNB System (German Sustainable Building Council) assesses the sustainability of various types of buildings. It can be applied to both large-scale private and commercial projects as well as smaller residential buildings.

Criteria	No. / Relevant building components / construction materials / surfaces	Considered substances / aspects	Quality level
ENV 1.2 Local environmental impact	not applicable	not applicable	Not relevant for assessment



Product:

Katja Sprint Abdichtungsbahn

SHI Product Passport no.:

15206-10-1020

KNAUF

BNB-BN Neubau V2015

The Bewertungssystem Nachhaltiges Bauen (Assessment System for Sustainable Building) is a tool for evaluating public office and administrative buildings, educational facilities, laboratory buildings, and outdoor areas in Germany. The BNB was developed by the former Federal Ministry for the Environment, Nature Conservation, Building and Nuclear Safety (BMUB) and is now overseen by the Federal Ministry for Housing, Urban Development and Building (BMWSB).

Criteria	Pos. / product type	Considered substance group	Quality level
1.1.6 Risiken für die lokale Umwelt			Not relevant for assessment



Product:

Katja Sprint Abdichtungsbahn

SHI Product Passport no.:

15206-10-1020



EU taxonomy

The EU Taxonomy classifies economic activities and products according to their environmental impact. At the product level, the EU regulation defines clear requirements for harmful substances, formaldehyde and volatile organic compounds (VOCs). The Sentinel Holding Institut GmbH labels qualified products that meet this standard.

Criteria	Product type	Considered substances	Assessment
DNSH - Pollution prevention and control		Substances according to Annex C	EU taxonomy compliant
Verification: Herstellererklärung vom 11.11.2025			



Product:

Katja Sprint Abdichtungsbahn

SHI Product Passport no.:

15206-10-1020



BREEAM DE Neubau 2018

BREEAM (Building Research Establishment Environmental Assessment Methodology) is a UK-based building assessment system that evaluates the sustainability of new constructions, refurbishments, and conversions. Developed by the Building Research Establishment (BRE), the system aims to assess and improve the environmental, economic, and social performance of buildings.

Criteria	Product category	Considered substances	Quality level
Hea 02 Indoor Air Quality			Not relevant for assessment



Product:

Katja Sprint Abdichtungsbahn

SHI Product Passport no.:

15206-10-1020



Product labels

In the construction industry, high-quality materials are crucial for a building's indoor air quality and sustainability. Product labels and certificates offer guidance to meet these requirements. However, the evaluation criteria of these labels vary, and it is important to carefully assess them to ensure products align with the specific needs of a construction project.



Products bearing the Sentinel Holding Institute QNG-ready seal are suitable for projects aiming to achieve the "Qualitätssiegel Nachhaltiges Gebäude" (Quality Seal for Sustainable Buildings). QNG-ready products meet the requirements of QNG Appendix Document 3.1.3, "Avoidance of Harmful Substances in Building Materials." The KfW loan program Climate-Friendly New Construction with QNG may allow for additional funding.



This product is SHI Indoor Air Quality certified and recommended by Sentinel Holding Institut. Indoor-air-focused construction, renovation, and operation of buildings is made possible by transparent and verifiable criteria thanks to the Sentinel Holding concept.



Product:

Katja Sprint Abdichtungsbahn

SHI Product Passport no.:

15206-10-1020



Legal notices

(*) These criteria apply to the construction project as a whole. While individual products can positively contribute to the overall building score through proper planning, the evaluation is always conducted at the building level. The information was provided entirely by the manufacturer.

Find our criteria here: <https://www.sentinel-holding.eu/de/Themenwelten/Pr%C3%BCfverfahren%20f%C3%BCr%20Produkte>

The SHI Database is the first and only database for construction products whose comprehensive processes and data accuracy are regularly verified by the independent auditing company SGS-TÜV Saar



Publisher

Sentinel Holding Institut GmbH
Bötzingen Str. 38
79111 Freiburg im Breisgau
Germany
Tel.: +49 761 590 481-70
info@sentinel-holding.eu
www.sentinel-holding.eu

Sicherheitsdatenblatt
gemäß 1907/2006/EG, Artikel 31



Druckdatum: 19.01.2016

Version: 2 (D)

überarbeitet am: 19.01.2016

ABSCHNITT 1: Bezeichnung des Stoffs beziehungsweise des Gemischs und des Unternehmens

1.1 Produktidentifikator

Handelsname: **Abdichtungsbahn Katja Sprint**

1.2 Relevante identifizierte Verwendungen des Stoffs oder Gemischs und Verwendungen, von denen abgeraten wird

Keine weiteren relevanten Informationen verfügbar.

Verwendung des Stoffes / des Gemisches: Feuchtigkeitssperre

1.3 Einzelheiten zum Lieferanten, der das Sicherheitsdatenblatt bereitstellt

Hersteller/Lieferant:

Knauf Gips KG

Postfach 10

97343 Iphofen

Deutschland

Tel +49 (0)9323/31 - 0

Fax +49 (0)9323/31 - 277

Auskunftgebender Bereich:

Technischer Auskunft-Service Trockenbau und Boden

Tel +49 (0)9001/31-1000 (siehe Pkt.16)

E-mail Knauf-Direkt@Knauf.de

1.4 Notrufnummer

Beratungsstelle für Vergiftungserscheinungen und Embryonaltoxikologie Berlin

Tel +49 (0)30-19240

ABSCHNITT 2: Mögliche Gefahren

2.1 Einstufung des Stoffs oder Gemischs

Einstufung gemäß Verordnung (EG) Nr. 1272/2008:

Das Produkt ist gemäß CLP-Verordnung nicht eingestuft.

2.2 Kennzeichnungselemente

Kennzeichnung gemäß Verordnung (EG) Nr. 1272/2008: entfällt

Gefahrenpiktogramme: entfällt

Signalwort: entfällt

Gefahrenhinweise: entfällt

2.3 Sonstige Gefahren

Ergebnisse der PBT- und vPvB-Beurteilung:

PBT: Nicht anwendbar.

vPvB: Nicht anwendbar.

ABSCHNITT 3: Zusammensetzung/Angaben zu Bestandteilen

Chemische Charakterisierung: Gemische

Beschreibung: Das Produkt ist ein Erzeugnis gemäß Verordnung (EG) Nr. 1907/2006 (REACH).

Gefährliche Inhaltsstoffe: entfällt

Sicherheitsdatenblatt
gemäß 1907/2006/EG, Artikel 31

Druckdatum: 19.01.2016

Version: 2 (D)

überarbeitet am: 19.01.2016

Handelsname: Abdichtungsbahn Katja Sprint

*

ABSCHNITT 4: Erste-Hilfe-Maßnahmen

4.1 Beschreibung der Erste-Hilfe-Maßnahmen

Allgemeine Hinweise: Beschmutzte, durchtränkte Kleidung wechseln.

Nach Einatmen: Für Frischluft sorgen.

Nach Hautkontakt:

Mit Wasser abwaschen.

Bei andauernder Hautreizung Arzt aufsuchen.

Nach Augenkontakt:

Augen bei geöffnetem Lidsplatt mehrere Minuten unter fließendem Wasser abspülen und Arzt konsultieren.

Nach Verschlucken:

Mund und Rachenraum mit Wasser ausspülen.

Nie einer ohnmächtigen Person etwas durch den Mund einflößen.

Kein Erbrechen herbeiführen.

Bei anhaltenden Beschwerden Arzt konsultieren.

4.2 Wichtigste akute und verzögert auftretende Symptome und Wirkungen

Keine weiteren relevanten Informationen verfügbar.

4.3 Hinweise auf ärztliche Soforthilfe oder Spezialbehandlung

Keine weiteren relevanten Informationen verfügbar.

*

ABSCHNITT 5: Maßnahmen zur Brandbekämpfung

5.1 Löschmittel

Geeignete Löschmittel:

Schaum

Kohlendioxid

Löschpulver

Sand

Wassersprühstrahl

Aus Sicherheitsgründen ungeeignete Löschmittel: Wasser im Vollstrahl

5.2 Besondere vom Stoff oder Gemisch ausgehende Gefahren

Bei einem Brand kann freigesetzt werden:

Kohlenmonoxid (CO)

Kohlendioxid (CO₂)

Stickoxide (NO_x)

5.3 Hinweise für die Brandbekämpfung Keine besonderen Maßnahmen erforderlich.

Besondere Schutzausrüstung: Umgebungsluftunabhängiges Atemschutzgerät tragen.

*

ABSCHNITT 6: Maßnahmen bei unbeabsichtigter Freisetzung

6.1 Personenbezogene Vorsichtsmaßnahmen, Schutzausrüstungen und in Notfällen anzuwendende Verfahren

Für ausreichende Lüftung sorgen.

6.2 Umweltschutzmaßnahmen

Nicht in die Kanalisation/Oberflächenwasser/Grundwasser gelangen lassen.

6.3 Methoden und Material für Rückhaltung und Reinigung

Mechanisch aufnehmen.

Das aufgenommene Material vorschriftsmäßig entsorgen.

Sicherheitsdatenblatt **gemäß 1907/2006/EG, Artikel 31**

Druckdatum: 19.01.2016

Version: 2 (D)

überarbeitet am: 19.01.2016

Handelsname: Abdichtungsbahn Katja Sprint

6.4 Verweis auf andere Abschnitte

Informationen zur sicheren Handhabung siehe Abschnitt 7.

Informationen zur persönlichen Schutzausrüstung siehe Abschnitt 8.

Informationen zur Entsorgung siehe Abschnitt 13.

*

ABSCHNITT 7: Handhabung und Lagerung

7.1 Schutzmaßnahmen zur sicheren Handhabung Keine besonderen Maßnahmen erforderlich.

Hinweise zum Brand- und Explosionsschutz:

Vor Hitze schützen.

Zündquellen fernhalten - nicht rauchen.

Staubbildung vermeiden.

7.2 Bedingungen zur sicheren Lagerung unter Berücksichtigung von Unverträglichkeiten

Anforderung an Lagerräume und Behälter: Keine besonderen Anforderungen.

Zusammenlagerungshinweise: Nicht erforderlich.

Weitere Angaben zu den Lagerbedingungen:

Vor Hitze und direkter Sonnenbestrahlung schützen.

7.3 Spezifische Endanwendungen Keine weiteren relevanten Informationen verfügbar.

*

ABSCHNITT 8: Begrenzung und Überwachung der Exposition/Persönliche Schutzausrüstungen

8.1 Zu überwachende Parameter

Bestandteile mit arbeitsplatzbezogenen, zu überwachenden Grenzwerten:

Das Produkt enthält keine relevanten Mengen von Inhaltsstoffen, für die in Deutschland arbeitsplatzbezogene, zu überwachende Grenzwerte bestehen.

Zusätzliche Hinweise: Als Grundlage dienen die bei der Erstellung gültigen Listen.

8.2 Begrenzung und Überwachung der Exposition

Allgemeine Schutz- und Hygienemaßnahmen:

Die üblichen Vorsichtsmaßnahmen beim Umgang mit Chemikalien sind zu beachten.

Persönliche Schutzausrüstung:

Atemschutz: Nicht erforderlich.

Handschutz:



Schutzhandschuhe

Das Handschuhmaterial muss undurchlässig und beständig gegen das Produkt / den Stoff / die Zubereitung sein.

Aufgrund fehlender Tests kann keine Empfehlung zum Handschuhmaterial für das Produkt / die Zubereitung / das Chemikaliengemisch abgegeben werden.

Auswahl des Handschuhmaterials unter Beachtung der Durchbruchzeiten, Permeationsraten und der Degradation.

Handschuhmaterial:

Die Auswahl eines geeigneten Handschuhs ist nicht nur vom Material, sondern auch von weiteren Qualitätsmerkmalen abhängig und von Hersteller zu Hersteller unterschiedlich. Da das Produkt eine Zubereitung aus mehreren Stoffen darstellt, ist die Beständigkeit von Handschuhmaterialien nicht vorausberechenbar und muß deshalb vor dem Einsatz überprüft werden.

Durchdringungszeit des Handschuhmaterials:

Die genaue Durchbruchzeit ist beim Schutzhandschuhhersteller zu erfahren und einzuhalten.

Sicherheitsdatenblatt **gemäß 1907/2006/EG, Artikel 31**

Druckdatum: 19.01.2016

Version: 2 (D)

überarbeitet am: 19.01.2016

Handelsname: Abdichtungsbahn Katja Sprint**Augenschutz:**

Schutzbrille mit Seitenschutz.

Körperschutz: Arbeitsschutzkleidung

ABSCHNITT 9: Physikalische und chemische Eigenschaften

9.1 Angaben zu den grundlegenden physikalischen und chemischen Eigenschaften

Allgemeine Angaben

Aussehen:

Form:	Fest
Farbe:	Schwarz
Geruch:	Produktspezifisch

Zustandsänderung:

Schmelzpunkt/Schmelzbereich:	Nicht bestimmt.
Siedepunkt/Siedebereich:	Nicht bestimmt.
Erweichungstemperatur/-bereich:	70-150 °C

Flammpunkt: > 220 °C**Zündtemperatur:** > 350 °C**Selbstentzündlichkeit:** Das Produkt ist nicht selbstentzündlich.**Explosionsgefahr:** Das Produkt ist nicht explosionsgefährlich.**Dichte:** $\geq 1 \text{ g/cm}^3$

Löslichkeit in / Mischbarkeit mit

Wasser: Unlöslich.**9.2 Sonstige Angaben** Keine weiteren relevanten Informationen verfügbar.

ABSCHNITT 10: Stabilität und Reaktivität

10.1 Reaktivität Keine weiteren relevanten Informationen verfügbar.

10.2 Chemische Stabilität

Thermische Zersetzung / zu vermeidende Bedingungen:

Keine Zersetzung bei bestimmungsgemäßer Lagerung und Handhabung.

10.3 Möglichkeit gefährlicher Reaktionen Keine gefährlichen Reaktionen bekannt.**10.4 Zu vermeidende Bedingungen** Keine weiteren relevanten Informationen verfügbar.**10.5 Unverträgliche Materialien** Keine weiteren relevanten Informationen verfügbar.**10.6 Gefährliche Zersetzungsprodukte** Keine gefährlichen Zersetzungsprodukte bekannt.

ABSCHNITT 11: Toxikologische Angaben

11.1 Angaben zu toxikologischen Wirkungen

Akute Toxizität Aufgrund der verfügbaren Daten sind die Einstufungskriterien nicht erfüllt.

Primäre Reizwirkung:

Ätz-/Reizwirkung auf die Haut

Aufgrund der verfügbaren Daten sind die Einstufungskriterien nicht erfüllt.

Sicherheitsdatenblatt
gemäß 1907/2006/EG, Artikel 31

Druckdatum: 19.01.2016

Version: 2 (D)

überarbeitet am: 19.01.2016

Handelsname: Abdichtungsbahn Katja Sprint

Schwere Augenschädigung/-reizung

Aufgrund der verfügbaren Daten sind die Einstufungskriterien nicht erfüllt.

Sensibilisierung der Atemwege/Haut

Aufgrund der verfügbaren Daten sind die Einstufungskriterien nicht erfüllt.

CMR-Wirkungen (krebserzeugende, erbgutverändernde und fortpflanzungsgefährdende Wirkung)

Keimzell-Mutagenität Aufgrund der verfügbaren Daten sind die Einstufungskriterien nicht erfüllt.

Karzinogenität Aufgrund der verfügbaren Daten sind die Einstufungskriterien nicht erfüllt.

Reproduktionstoxizität Aufgrund der verfügbaren Daten sind die Einstufungskriterien nicht erfüllt.

Spezifische Zielorgan-Toxizität bei einmaliger Exposition

Aufgrund der verfügbaren Daten sind die Einstufungskriterien nicht erfüllt.

Spezifische Zielorgan-Toxizität bei wiederholter Exposition

Aufgrund der verfügbaren Daten sind die Einstufungskriterien nicht erfüllt.

Aspirationsgefahr Aufgrund der verfügbaren Daten sind die Einstufungskriterien nicht erfüllt.

ABSCHNITT 12: Umweltbezogene Angaben

12.1 Toxizität

Aquatische Toxizität: Keine weiteren relevanten Informationen verfügbar.

12.2 Persistenz und Abbaubarkeit Keine weiteren relevanten Informationen verfügbar.

12.3 Bioakkumulationspotenzial Keine weiteren relevanten Informationen verfügbar.

12.4 Mobilität im Boden Keine weiteren relevanten Informationen verfügbar.

Weitere ökologische Hinweise:

Allgemeine Hinweise:

Negative ökologische Wirkungen sind nach heutigem Kenntnisstand nicht zu erwarten.

12.5 Ergebnisse der PBT- und vPvB-Beurteilung

PBT: Nicht anwendbar.

vPvB: Nicht anwendbar.

12.6 Andere schädliche Wirkungen Keine weiteren relevanten Informationen verfügbar.

ABSCHNITT 13: Hinweise zur Entsorgung

13 Verfahren der Abfallbehandlung

Empfehlung: Entsorgung gemäß den behördlichen Vorschriften.

Europäisches Abfallverzeichnis:

17 03 02 Bitumengemische mit Ausnahme derjenigen, die unter 17 03 01 fallen

Ungereinigte Verpackungen:

Empfehlung:

Kontaminierte Verpackungen sind optimal zu entleeren, sie können dann nach entsprechender Reinigung einer Wiederverwertung zugeführt werden.

*

ABSCHNITT 14: Angaben zum Transport

14.1 UN-Nummer

ADR, IMDG, IATA entfällt

14.2 Ordnungsgemäße UN-Versandbezeichnung

ADR, IMDG, IATA entfällt

Sicherheitsdatenblatt
gemäß 1907/2006/EG, Artikel 31

Druckdatum: 19.01.2016

Version: 2 (D)

überarbeitet am: 19.01.2016

Handelsname: Abdichtungsbahn Katja Sprint

14.3 Transportgefahrenklassen

ADR, IMDG, IATA

Klasse: entfällt

14.4 Verpackungsgruppe

ADR, IMDG, IATA entfällt

14.5 Umweltgefahren Nicht anwendbar.

14.6 Besondere Vorsichtsmaßnahmen für den Verwender Nicht anwendbar.

14.7 Massengutbeförderung gemäß Anhang II des MARPOL-Übereinkommens und gemäß IBC-Code Nicht anwendbar.

UN "Model Regulation": entfällt

*

ABSCHNITT 15: Rechtsvorschriften

15.1 Vorschriften zu Sicherheit, Gesundheits- und Umweltschutz/spezifische Rechtsvorschriften für den Stoff oder das Gemisch

Nationale Vorschriften:

Wassergefährdungsklasse: Im allgemeinen nicht wassergefährdend.

15.2 Stoffsicherheitsbeurteilung Eine Stoffsicherheitsbeurteilung wurde nicht durchgeführt.

ABSCHNITT 16: Sonstige Angaben

Die Angaben stützen sich auf den heutigen Stand unserer Kenntnisse, sie stellen jedoch keine Zusicherung von Produkteigenschaften dar und begründen kein vertragliches Rechtsverhältnis.

Datenblatt ausstellender Bereich:

Knauf Gips KG, Abteilung Nachhaltigkeit und REACH, 97343 Iphofen

Ansprechpartner:

Technischer Auskunft-Service (siehe Punkt 1)

Ein Anruf bei Knauf Direkt wird mit 0,39€/Min. berechnet. Anrufer, die nicht mit Telefonnummer in der Knauf Gips KG Adressdatenbank hinterlegt sind, z.B. private Bauherren oder Nicht-Kunden, zahlen 1,69€/Min. aus dem deutschen Festnetz, bei Mobilfunk-Anrufen abhängig vom Netzbetreiber und Tarif.

Abkürzungen und Akronyme:

RID: Règlement international concernant le transport des marchandises dangereuses par chemin de fer (Regulations Concerning the International Transport of Dangerous Goods by Rail)

IATA-DGR: Dangerous Goods Regulations by the "International Air Transport Association" (IATA)

ICAO: International Civil Aviation Organisation

ICAO-TI: Technical Instructions by the "International Civil Aviation Organisation" (ICAO)

ADR: Accord européen sur le transport des marchandises dangereuses par Route (European Agreement concerning the International Carriage of Dangerous Goods by Road)

IMDG: International Maritime Code for Dangerous Goods

IATA: International Air Transport Association

GHS: Globally Harmonised System of Classification and Labelling of Chemicals

EINECS: European Inventory of Existing Commercial Chemical Substances

ELINCS: European List of Notified Chemical Substances

CAS: Chemical Abstracts Service (division of the American Chemical Society)

PBT: Persistent, Bioaccumulative and Toxic

vPvB: very Persistent and very Bioaccumulative

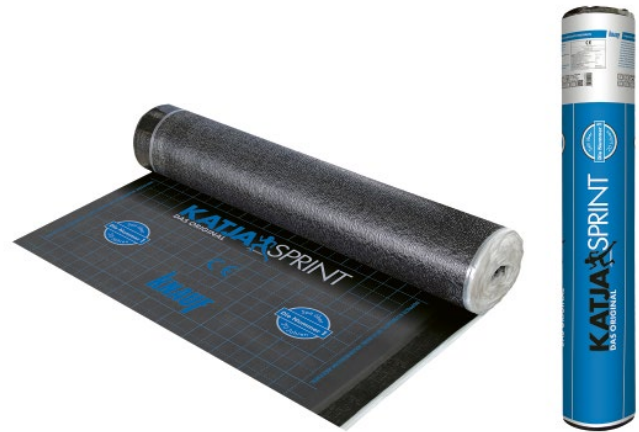
*** Daten gegenüber der Vorversion geändert**

Katja Sprint Abdichtungsbahn

Selbstklebende Abdichtungsbahn gegen
Bodenfeuchtigkeit

Produkt-Datenblatt

04/2025



Produktbeschreibung

Katja Sprint Abdichtungsbahn ist eine Abdichtungsbahn aus Polymerbitumen mit Glasvlies- und Aluminiumeinlage sowie beidseitig mit PE beschichtet. Sie ist 32 m lang und 1,25 m breit. An den Längsstößen besitzt sie jeweils eine Klebnaht (oben bzw. unten).

Lagerung

Rollen stehend lagern.

Vor direkter Sonneneinstrahlung und zu hohen Temperaturen schützen.

Lagerzeit 9 Monate.

Qualität

In Übereinstimmung mit der EN 13963 unterliegt das Produkt einer Erstprüfung sowie der ständigen werkseigenen Produktionskontrolle und trägt eine CE-Kennzeichnung.

Eigenschaften und Mehrwert

- Sehr hoher s_d -Wert (≥ 1500 m)
- Selbstklebend und selbstabdichtend
- Schnelle, einfache Verlegung
- Gut anpassungsfähig an den Untergrund
- Hohe Ergiebigkeit pro Rolle
- Geringe Dicke (ca. 0,9 mm)
- Mechanisch hoch beanspruchbar
- Keine Quellschweißmittel oder offene Flamme erforderlich
- Radondicht
- Emissionsarm (geprüft nach AgBB)

Anwendungsbereich

Katja Sprint Abdichtungsbahn ist ausschließlich für den Fußbodenaufbau im Innenbereich einzusetzen und dient nicht als Abdichtung gegen von oben einwirkende Flüssigkeiten.

Abdichtungsmaßnahmen im Bereich Holzbau nach DIN 68800.

Katja Sprint Abdichtungsbahn wird eingesetzt als:

- Abdichtung gegen Bodenfeuchtigkeit auf erdreichberührten Rohböden DIN 18533-1: Wassereinwirkungsklasse W 1.1-E (DIN 18533-1) und W 1.2-E (Gutachterliche Stellungnahme)
- Abdichtung gegen Radongas auf erdreichberührten Rohböden
- Abdichtung auf Zwischengeschossdecken (keine Holzbalkendecken) über Räumen mit hoher Luftfeuchte
- Sperrschicht gegen nachstoßende Restfeuchte aus Betondecken

Verwendbarkeitsnachweise DIN 18533-1

Gutachterliche Stellungnahme (GS)

GS 5.1_21-359

Ausführung

Untergrund

Der Untergrund muss besenrein und frei von spitzen Erhebungen sein.



Verarbeitung

Die ausgerollten Bahnen werden mit 10 cm Überlappung an Längs- und Kopfstoß verlegt. Die Verklebung an den Längsstößen erfolgt nach Abziehen beider Folienstreifen durch Andrücken des Stoßes.

Kopfstoße werden mit selbstklebenden Anschlussstreifen abgedichtet. Anschlüsse an aufgehenden Bauteilen können ebenfalls mit dem Katja Sprint Anschlussstreifen hergestellt werden.

Die Klebekraft nimmt mit der Zeit und unter Last weiter zu, so dass eine feste und dichte Verbindung entsteht.

Bei geringen Temperaturen kann die Entwicklung der Klebekraft durch den Einsatz eines Heißluftföns beschleunigt werden.

Ausführung im Wandbereich

Die Katja Sprint Abdichtungsbahn wird an die Mauersperrbahn so herangeführt, dass am Anschluss kein kapillarer Wassertransport (z. B. über Putzbrücken) in schädigendem Umfang möglich ist (DIN 18533-1, 8.8.3.3). Dies ist z. B. gegeben, wenn die Abdichtungsbahn die Mauersperrbahn überlappt und keine Feuchtigkeitsbrücken durch Mörtelreste o. Ä. entstehen. Weitere bewährte Ausführungen, die jedoch nicht zwingend sind, z. B.:

- Bei Mauersperrbahn auf der ersten Steinlage Hochziehen der Abdichtungsbahn bis zur Oberkante des Fußbodens

- Bei Mauersperrbahn auf der Bodenplatte

Die Verklebung der Katja Sprint Abdichtungsbahn mit der Mauersperrbahn erfolgt mit Katja Sprint Anschlussfix oder Katja Sprint Anschlussstreifen.

Alternativ: Hochziehen der Abdichtungsbahn, wie bei Mauersperrbahn auf der ersten Steinlage.

Radondichtheit

Katja Sprint Abdichtungsbahn ist radondicht. Um Anforderungen an die Radondichtigkeit, z. B. eines Kellerraumes zu erfüllen, sind die Anschlüsse an Mauersperrbahnen oder anderen Bauteilen luftdicht herzustellen. Hierfür können je nach Bauteil Katja Sprint Anschlussstreifen oder Katja Sprint Anschlussfix verwendet werden.

Verarbeitungstemperatur/-klima

Die Verarbeitungstemperatur darf +5 °C nicht unterschreiten.

Hinweis

Weitere Informationen finden Sie in folgenden Dokumenten:

Produkt-Datenblätter

[Katja Sprint Anschlussstreifen F4506_DSP.de](#)

[Katja Sprint Anschlussfix F4505_DSP.de](#)

Technische Informationen

[Katja Sprint Abdichtungsbahn F4504_TI.de](#)

Technische Daten

Bezeichnung	Norm	Einheit	Katja Sprint Abdichtungsbahn
Rollengewicht	–	kg	36 – 39
Rollenbreite	–	m	ca. 1,25
Rollenlänge	–	m	ca. 32
Flächengewicht	–	kg/m ²	ca. 0,9
Dicke	–	mm	ca. 0,9
Wärmestandfestigkeit	–	°C	+100
Höchstzugkraft (max.) längs	EN 13969 EN 13970	N/50 mm	≥ 400
Höchstzugkraft (max.) quer		N/50 mm	≥ 280
Dehnung bei Höchstzugkraft (Mittelwerte) längs		%	≥ 2
Dehnung bei Höchstzugkraft (Mittelwerte) quer		%	≥ 2
Scherfestigkeit Nahtverbindung	EN 13969 EN 13970	N/50 mm	≥ 160
Kaltbiegeverhalten	EN 13969 EN 13970 EN 14967	°C	≤ -20
Brandverhalten	EN 13969 EN 13970 EN 14967	Klasse	E
Wasserdampfdurchlässigkeit	EN 13970	m	1500
Rissüberbrückungsklasse	DIN 18533	–	RÜ3-E, einlagig
Rissüberbrückungsklasse	DIN 18533	–	RÜ4-E, ≥ zweilagig

Materialbedarf/Verbrauch

Bezeichnung	Verbrauch	Ergiebigkeit
Katja Sprint Abdichtungsbahn	ca. 1,08 m ² pro m ²	ca. 37 m ² je Rolle

Lieferprogramm

Bezeichnung	Ausführung	Verpackungseinheit	Artikelnummer	EAN
Katja Sprint Abdichtungsbahn	40 m ²	20 Rollen/Palette	0082044	4003982191281

Zubehör

Bezeichnung	Ausführung	Verpackungseinheit	Artikelnummer	EAN
Katja Sprint Anschlussstreifen	15 m	60 Rollen/Palette	00039929	4003982149329
Katja Sprint Anschlussfix	310 ml	20 Stück/Karton	00468506	4003982316578

Nachhaltigkeit und Umwelt

Kurzbeschreibung	Bemerkung	Einheit	Wert
AgBB-Schema	–	–	Erfüllt
EU Taxonomy	Regulation (EU) 2020/852	–	Erfüllt
DGNB Version 2018	ENV 1.2 Risiken für die lokale Umwelt	–	Nicht bewertungsrelevant
DGNB Version 2023	ENV 1.2 Risiken für die lokale Umwelt	–	Nicht bewertungsrelevant
QNG Version 2023	3.1.3 Schadstoffvermeidung in Baumaterialien	–	Nicht bewertungsrelevant
BNB	1.1.6 Risiken für die lokale Umwelt	–	Nicht bewertungsrelevant
BREEAM	Hea 02 Qualität der Innenraumluft	–	Nicht bewertungsrelevant



Videos für Knauf Systeme und Produkte sind unter folgendem Link zu finden:
youtube.com/knauf



Ausschreibungstexte für alle Knauf Systeme mit Exportfunktionen sind unter folgendem Link zu finden:
ausschreiben.de/knauf



Finden Sie passende Systeme für Ihre Anforderungen!
knauf.de/systemfinder



Im **Download Center** der www.knauf.com stehen alle Dokumente von Knauf Gips aktuell und übersichtlich zur Verfügung.

Knauf Gips KG

Am Bahnhof 7
 97346 Iphofen
 Deutschland

Technischer Auskunft-Service:

Tel.: 09323 916 3000*
knauf-direkt@knauf.com
www.knauf.de/tas

www.knauf.com

Konstruktive, statische und bauphysikalische Eigenschaften von Knauf Systemen können nur gewährleistet werden, wenn ausschließlich Knauf Systemkomponenten oder von Knauf empfohlene Produkte verwendet werden.

Technische Änderungen vorbehalten. Es gilt die jeweils aktuelle Auflage. Die enthaltenen Angaben entsprechen unserem derzeitigen Stand der Technik. Die allgemein anerkannten Regeln der Bautechnik, einschlägige Normen, Richtlinien und handwerklichen Regeln müssen vom Ausführenden neben den Verarbeitungsvorschriften beachtet werden. Unsere Gewährleistung bezieht sich nur auf die einwandfreie Beschaffenheit unseres Materials. Verbrauchs-, Mengen- und Ausführungsangaben sind Erfahrungswerte, die im Falle abweichender Gegebenheiten nicht ohne weiteres übertragen werden können. Alle Rechte vorbehalten. Änderungen, Nachdruck und fotomechanische Wiedergabe, auch auszugsweise, bedürfen unserer ausdrücklichen Genehmigung.

*Unser Technischer Auskunft-Service steht nur für gewerbliche Anliegen zur Verfügung. Sie können sich mit Ihren Firmendaten hierfür registrieren.

KNAUF

Boden-Systeme

F4504_Tl.de

Technische Information

03/2025



Katja Sprint **Abdichtungsbahn**

Ausführungsbeispiele und Anschlüsse

Hinweise zum Dokument

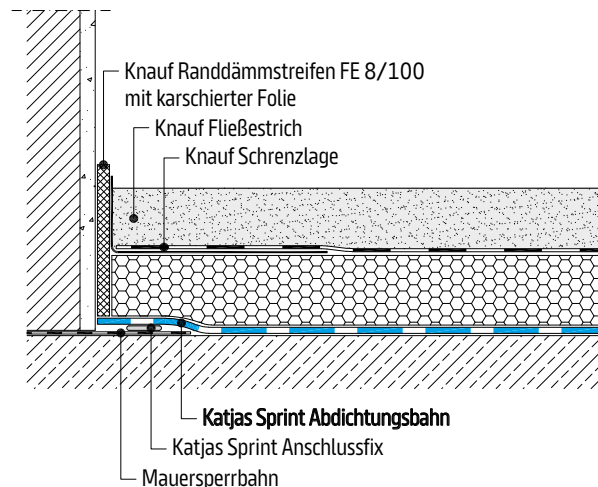
Die vorliegende Technische Information dient als Planungs- und Ausführungsgrundlage für Planer und Fachunternehmer zur Anwendung von Knauf Systemen. Die enthaltenen Informationen und Vorgaben, Konstruktionsvarianten, Ausführungsdetails und aufgeführten Produkte basieren, soweit nicht anders ausgewiesen, auf den zum Zeitpunkt der Erstellung gültigen Anwendbarkeitsnachweisen (z. B. allgemeine bauaufsichtliche Prüfzeugnisse abP) und Normen. Zusätzlich sind bauphysikalische (Brandschutz und Schallschutz), konstruktive und statische Anforderungen berücksichtigt. Die enthaltenen Ausführungsdetails stellen Beispiele dar und können für verschiedene Beplankungsvarianten des jeweiligen Systems analog angewendet werden. Dabei sind bei der Planung Anforderungen an den Brand- und/oder Schallschutz und allgemeine bauphysikalische Anforderungen und daraus ggf. erforderliche Zusatzmaßnahmen und/oder Einschränkungen zu beachten.

Ausführungsbeispiele

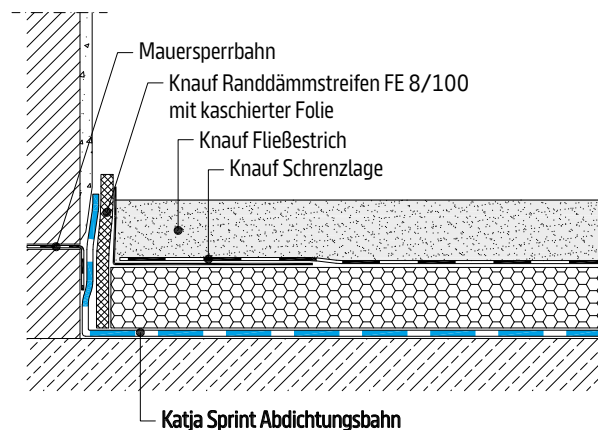
Maßstab 1:5

Wandanschlüsse

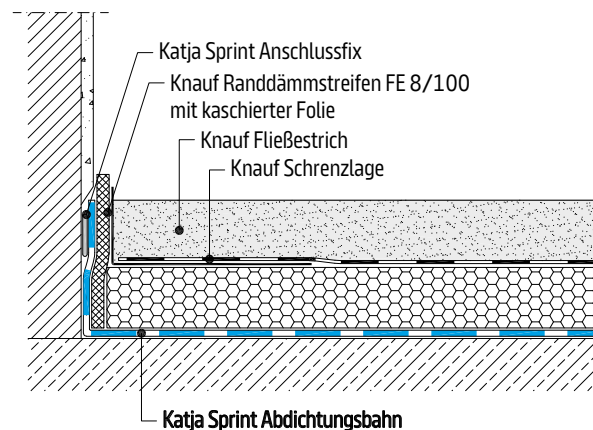
F4504.de-V1 Mauersperrbahn auf der Bodenplatte



F4504.de-V2 Mauersperrbahn auf der ersten Steinlage



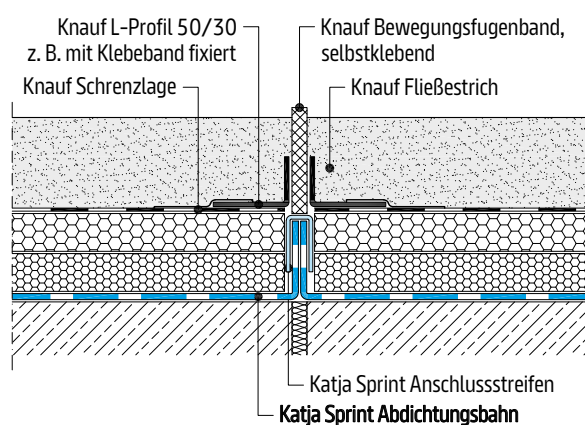
F4504.de-V9 Fehlende Mauersperrbahn



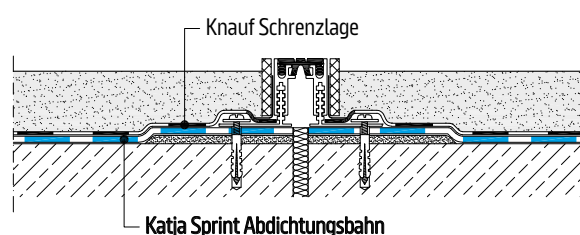
Das Detail Fehlende Mauersperrbahn ist zum herausgegeben Zeitpunkt nicht normativ erfasst.

Bewegungsfugen

F4504.de-V3 Estrich auf Dämmschicht



F4504.de-V4 Estrich auf Trennschicht mit Schwerlastprofil

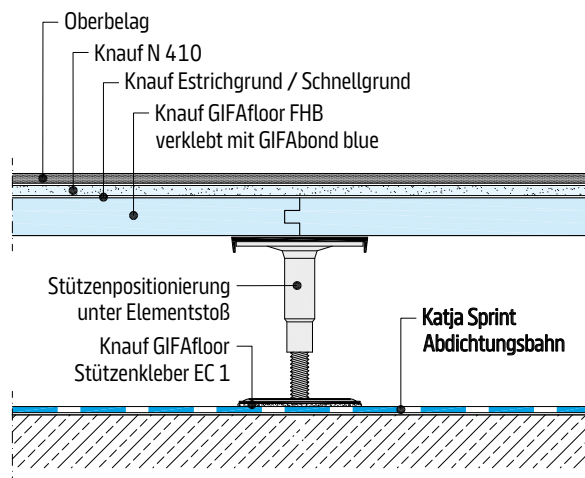


Ausführungsbeispiele – (Fortsetzung)

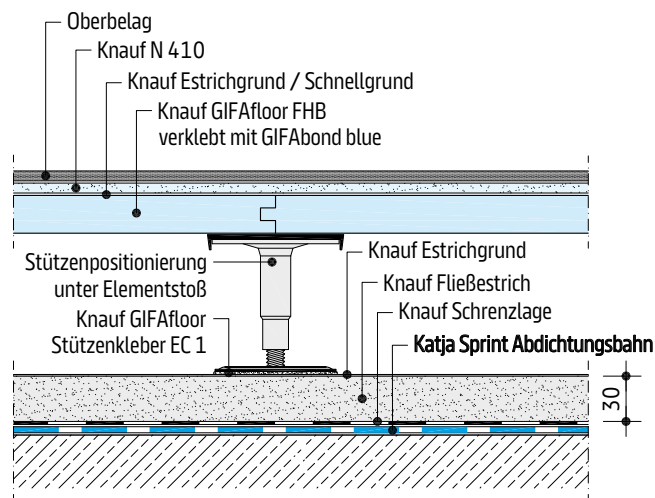
Maßstab 1:5

Unter Hohlböden

F4504.de-V7 Abdichtung unter Hohlboden



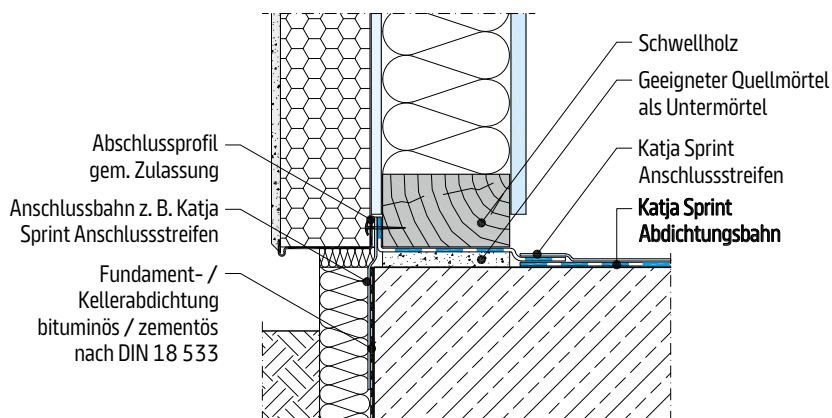
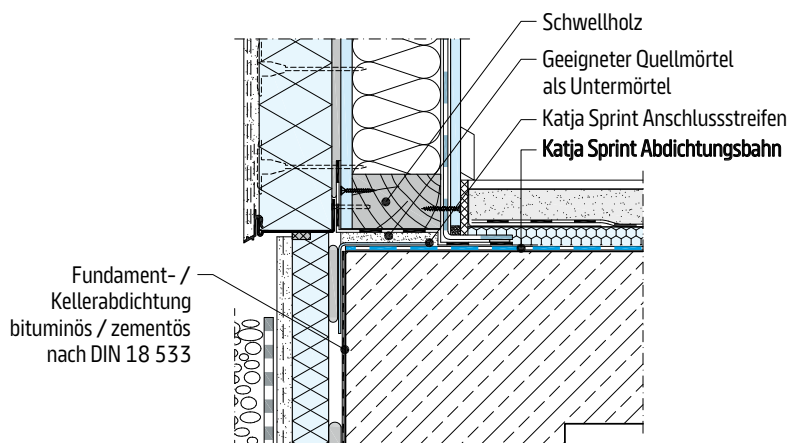
F4504.de-V8 Abdichtung unter Hohlboden



Sockelanschlüsse

Holztafelbau-Wände

Schemazeichnungen



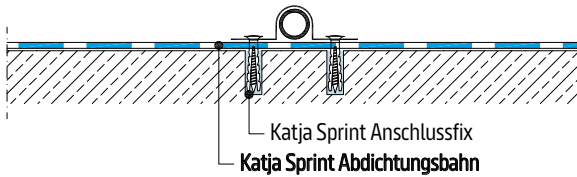
Auf den Quells Mörtel als Untermörtel darf verzichtet werden, wenn Untergrund und Wandkonstruktion keine Grate, Verschmutzungen o. Ä. aufweisen, welche die Katja Sprint Abdichtungsbahn beschädigen können.

Ausführungsbeispiele (Fortsetzung)

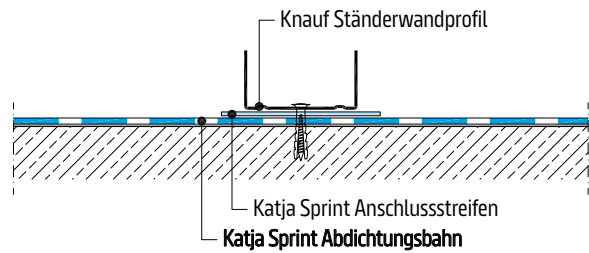
Befestigungen

Maßstab 1:5

F4504.de-V5 Rohrschelle auf Rohboden

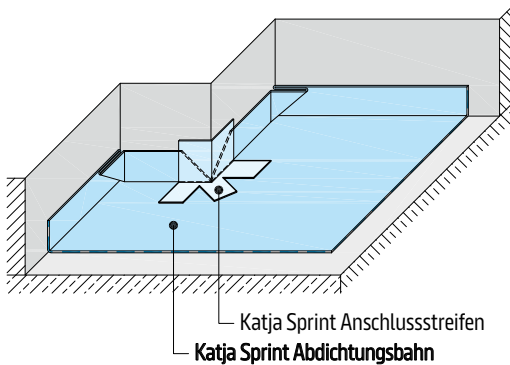


F4504.de-V6 Ständerwandprofil auf Rohboden



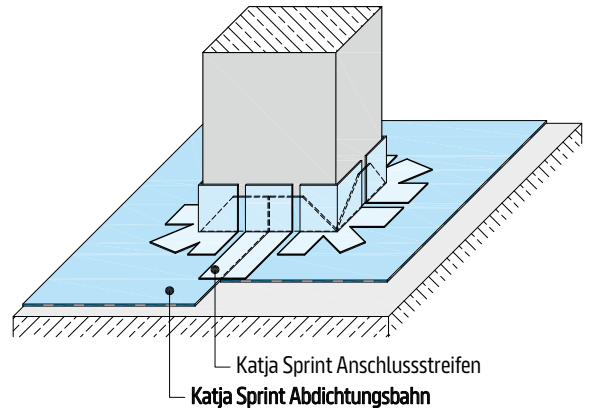
Anschlüsse

F4504.de-001 Vor- und rückspringende Ecken

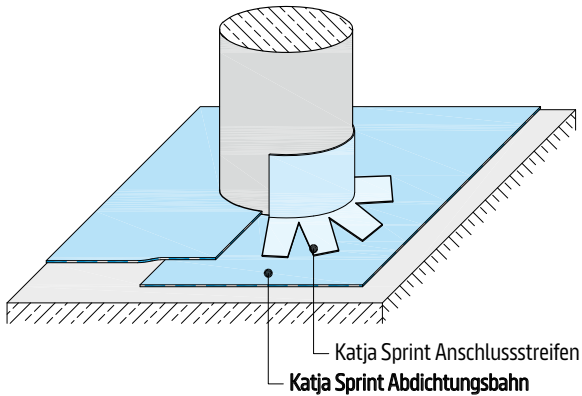


ohne Maßstab

F4504.de-002 Rechteckige Stützen



F4504.de-003 Runde Stützen





Videos für Knauf Systeme und Produkte sind unter folgendem Link zu finden:
youtube.com/knauf



Finden Sie passende Systeme für Ihre Anforderungen!
knauf.de/systemfinder



Ausschreibungstexte für alle Knauf Trockenbau-Systeme mit Exportfunktionen sind unter folgendem Link zu finden:
ausschreiben.de/knauf



Im **Download Center** der www.knauf.com stehen alle Dokumente von Knauf Gips aktuell und übersichtlich zur Verfügung.

Knauf Gips KG

Am Bahnhof 7,
97346 Iphofen

Knauf Direkt

Technischer Auskunft-Service:
Tel.: 09323 916 3000 *

knauf-direkt@knauf.com
www.knauf.com

Konstruktive, statische und bauphysikalische Eigenschaften von Knauf Systemen können nur gewährleistet werden, wenn ausschließlich Knauf Systemkomponenten oder von Knauf empfohlene Produkte verwendet werden.

Technische Änderungen vorbehalten. Es gilt die jeweils aktuelle Auflage. Die enthaltenen Angaben entsprechen unserem derzeitigen Stand der Technik. Die allgemein anerkannten Regeln der Bautechnik, einschlägige Normen, Richtlinien und handwerklichen Regeln müssen vom Ausführenden neben den Verarbeitungsvorschriften beachtet werden. Unsere Gewährleistung bezieht sich nur auf die einwandfreie Beschaffenheit unseres Materials. Verbrauchs-, Mengen- und Ausführungsangaben sind Erfahrungswerte, die im Falle abweichender Gegebenheiten nicht ohne weiteres übertragen werden können. Alle Rechte vorbehalten.

Änderungen, Nachdruck und fotomechanische sowie elektronische Wiedergabe, auch auszugsweise, bedürfen unserer ausdrücklichen Genehmigung.

* Unser Technischer Auskunft-Service steht nur für gewerbliche Anliegen zur Verfügung. Sie können sich mit ihren Firmendaten hierfür registrieren. Nähere Informationen finden Sie hier: www.knauf.de/tas

Herstellererklärung: **Katja Sprint Abdichtungsbahn**

Datum: 11.11.2025

Dieses Dokument bestätigt Ihnen, dass das Produkt

Katja Sprint Abdichtungsbahn

folgende Inhaltsstoffgrenzen

- › SVHC < 0,1 %
- › CMR Stoffe 1A und 1B < 0,1 %

einhält.

Knauf Gips KG
Produktmanagement

Knauf Gips KG
Am Bahnhof 7 · 97346 Iphofen
Phone +49 9323 31-0 · info@knauf.com · www.knauf.com Sitz: Iphofen ·
Registergericht: Amtsgericht Würzburg · Registernummer: HRA 2754
Persönlich haftende Gesellschafterin: Gebr. Knauf KG · Am Bahnhof 7 · 97346 Iphofen
dieser vertreten durch die pHG: Alexander Knauf, Jörg Kampmeyer, Dr. Uwe Knotzer, Dr. Kristin Neumann
Registergericht: Amtsgericht Würzburg · Registernummer: HRA 2771

www.knauf.com

Build on us.