



SHI PRODUCT PASSPORT

Find products. Certify buildings.

SHI Product Passport No.:

15206-10-1022

Luzi Sprint Abdichtungsbahn

Product group: Waterproofing membranes - Sealing / Bitumen membranes



Knauf Gips KG
Am Bahnhof 7
97346 Iphofen



Product qualities:



Köttner

Helmut Köttner
Scientific Director

Freiburg, 02 February 2026



Contents

 SHI Product Assessment 2024	1
 QNG - Qualitätssiegel Nachhaltiges Gebäude	2
 DGNB New Construction 2023	3
 DGNB New Construction 2018	4
 BNB-BN Neubau V2015	5
 EU taxonomy	6
 BREEAM DE Neubau 2018	7
Product labels	8
Legal notices	9
Technical data sheet/attachments	10

The SHI Database is the first and only database for construction products whose comprehensive processes and data accuracy are regularly verified by the independent auditing company SGS-TÜV Saar





Product:

Luzi Sprint Abdichtungsbahn

SHI Product Passport no.:

15206-10-1022



SHI Product Assessment 2024

Since 2008, Sentinel Holding Institut GmbH (SHI) has been establishing a unique standard for products that support healthy indoor air. Experts carry out independent product assessments based on clear and transparent criteria. In addition, the independent testing company SGS regularly audits the processes and data accuracy.

Criteria	Product category	Harmful substance limit	Assessment
SHI Product Assessment	Other products	TVOC $\leq 300 \mu\text{g}/\text{m}^3$ Formaldehyd $\leq 24 \mu\text{g}/\text{m}^3$	Indoor Air Quality Certified
Valid until: 06 March 2029			



Product:

Luzi Sprint Abdichtungsbahn

SHI Product Passport no.:

15206-10-1022



QNG - Qualitätssiegel Nachhaltiges Gebäude

The Qualitätssiegel Nachhaltiges Gebäude (Quality Seal for Sustainable Buildings), developed by the German Federal Ministry for Housing, Urban Development and Building (BMWSB), defines requirements for the ecological, socio-cultural, and economic quality of buildings. The Sentinel Holding Institut evaluates construction products in accordance with QNG requirements for certification and awards the QNG ready label. Compliance with the QNG standard is a prerequisite for eligibility for the KfW funding programme. For certain product groups, the QNG currently has no specific requirements defined. Although classified as not assessment-relevant, these products remain suitable for QNG-certified projects.

Criteria	Pos. / product group	Considered substances	QNG assessment
3.1.3 Schadstoffvermeidung in Baumaterialien	not applicable	not applicable	QNG ready - Not relevant for assessment



Product:

Luzi Sprint Abdichtungsbahn

SHI Product Passport no.:

15206-10-1022



DGNB New Construction 2023

The DGNB System (German Sustainable Building Council) assesses the sustainability of various types of buildings. It can be applied to both large-scale private and commercial projects as well as smaller residential buildings. The 2023 version sets high standards for ecological, economic, socio-cultural, and functional aspects throughout the entire life cycle of a building.

Criteria	No. / Relevant building components / construction materials / surfaces	Considered substances / aspects	Quality level
ENV 1.2 Local environmental impact, 03.05.2024 (3rd edition)	not applicable		Not relevant for assessment

Criteria	Assessment
SOC1.2 Indoor air quality (*)	May positively contribute to the overall building score

Criteria	No. / Relevant building components / construction materials / surfaces	Considered substances / aspects	Quality level
ENV 1.2 Local environmental impact, 29.05.2025 (4th edition)	not applicable		Not relevant for assessment



Product:

Luzi Sprint Abdichtungsbahn

SHI Product Passport no.:

15206-10-1022



DGNB New Construction 2018

The DGNB System (German Sustainable Building Council) assesses the sustainability of various types of buildings. It can be applied to both large-scale private and commercial projects as well as smaller residential buildings.

Criteria	No. / Relevant building components / construction materials / surfaces	Considered substances / aspects	Quality level
ENV 1.2 Local environmental impact	not applicable	not applicable	Not relevant for assessment



Product:

Luzi Sprint Abdichtungsbahn

SHI Product Passport no.:

15206-10-1022



BNB-BN Neubau V2015

The Bewertungssystem Nachhaltiges Bauen (Assessment System for Sustainable Building) is a tool for evaluating public office and administrative buildings, educational facilities, laboratory buildings, and outdoor areas in Germany. The BNB was developed by the former Federal Ministry for the Environment, Nature Conservation, Building and Nuclear Safety (BMUB) and is now overseen by the Federal Ministry for Housing, Urban Development and Building (BMWSB).

Criteria	Pos. / product type	Considered substance group	Quality level
1.1.6 Risiken für die lokale Umwelt			Not relevant for assessment



Product:

Luzi Sprint Abdichtungsbahn

SHI Product Passport no.:

15206-10-1022



EU taxonomy

The EU Taxonomy classifies economic activities and products according to their environmental impact. At the product level, the EU regulation defines clear requirements for harmful substances, formaldehyde and volatile organic compounds (VOCs). The Sentinel Holding Institut GmbH labels qualified products that meet this standard.

Criteria	Product type	Considered substances	Assessment
DNSH - Pollution prevention and control		Substances according to Annex C	EU taxonomy compliant

Verification: EMICODE EC1+-Zertifikat vom 06.03.2024



Product:

Luzi Sprint Abdichtungsbahn

SHI Product Passport no.:

15206-10-1022



BREEAM DE Neubau 2018

BREEAM (Building Research Establishment Environmental Assessment Methodology) is a UK-based building assessment system that evaluates the sustainability of new constructions, refurbishments, and conversions. Developed by the Building Research Establishment (BRE), the system aims to assess and improve the environmental, economic, and social performance of buildings.

Criteria	Product category	Considered substances	Quality level
Hea 02 Indoor Air Quality			Not relevant for assessment



Product:

Luzi Sprint Abdichtungsbahn

SHI Product Passport no.:

15206-10-1022



Product labels

In the construction industry, high-quality materials are crucial for a building's indoor air quality and sustainability. Product labels and certificates offer guidance to meet these requirements. However, the evaluation criteria of these labels vary, and it is important to carefully assess them to ensure products align with the specific needs of a construction project.



Products bearing the Sentinel Holding Institute QNG-ready seal are suitable for projects aiming to achieve the "Qualitätssiegel Nachhaltiges Gebäude" (Quality Seal for Sustainable Buildings). QNG-ready products meet the requirements of QNG Appendix Document 3.1.3, "Avoidance of Harmful Substances in Building Materials." The KfW loan program Climate-Friendly New Construction with QNG may allow for additional funding.



The EMICODE® label, awarded by the German manufacturers' association "GEV – Gemeinschaft Emissionskontrollierte Verlegewerkstoffe, Klebstoffe und Bauprodukte e. V.", is primarily relevant for flooring installation materials. The EMICODE® EC1^{PLUS} label, as the premium class, sets significantly stricter emission limits than the other label variants.



This product is SHI Indoor Air Quality certified and recommended by Sentinel Holding Institut. Indoor-air-focused construction, renovation, and operation of buildings is made possible by transparent and verifiable criteria thanks to the Sentinel Holding concept.



Product:

Luzi Sprint Abdichtungsbahn

SHI Product Passport no.:

15206-10-1022



Legal notices

(*) These criteria apply to the construction project as a whole. While individual products can positively contribute to the overall building score through proper planning, the evaluation is always conducted at the building level. The information was provided entirely by the manufacturer.

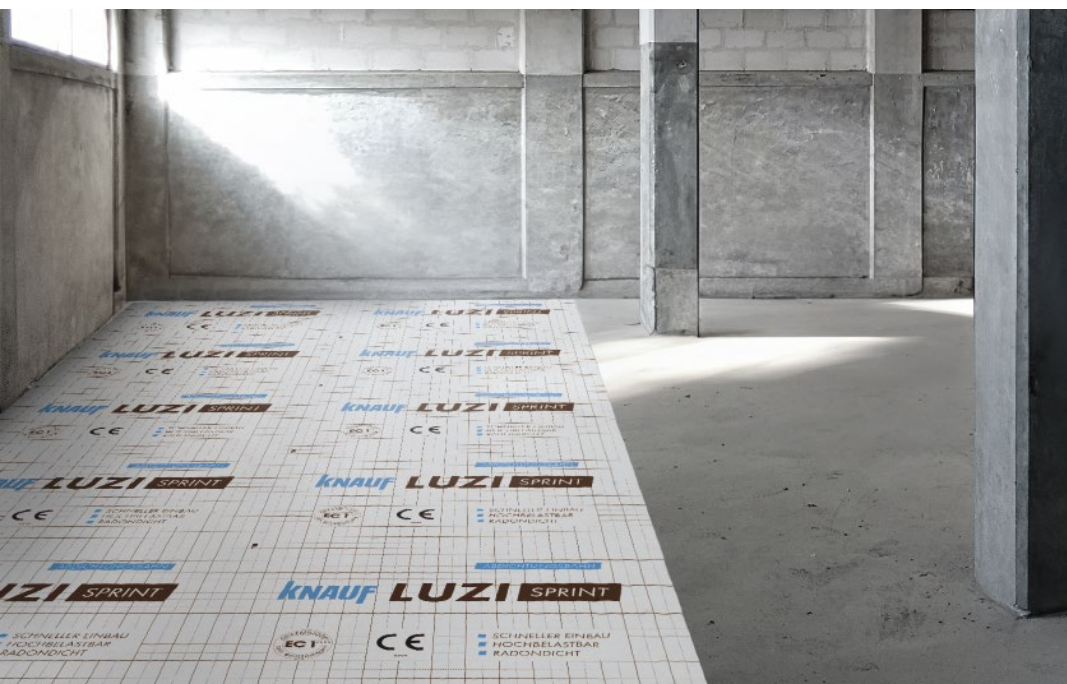
Find our criteria here: <https://www.sentinel-holding.eu/de/Themenwelten/Pr%C3%BCfverfahren%20f%C3%BCr%20Produkte>

The SHI Database is the first and only database for construction products whose comprehensive processes and data accuracy are regularly verified by the independent auditing company SGS-TÜV Saar



Publisher

Sentinel Holding Institut GmbH
Bötzingen Str. 38
79111 Freiburg im Breisgau
Germany
Tel.: +49 761 590 481-70
info@sentinel-holding.eu
www.sentinel-holding.eu

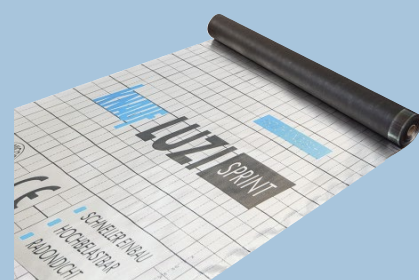


Boden-Systeme

F4501_DSP.de

Produkt-Datenblatt

07/2024



LUZI SPRINT Abdichtungsbahn

Selbstklebende Abdichtungsbahn gegen Bodenfeuchtigkeit

Produktbeschreibung

LUZI SPRINT Abdichtungsbahn ist eine bitumenfreie Aluminiumverbund-Abdichtungsbahn. Sie ist 50 m lang und 1,50 m breit. An den Längsstößen besitzt sie jeweils eine 5 cm breite Klebenaht (oben bzw. unten).

Lagerung

Rollen stehend lagern und vor direkter Sonneneinstrahlung und hohen Temperaturen schützen.

Lagerzeit: 24 Monate

Qualität

In Übereinstimmung mit der EN 13967 unterliegt das Produkt einer Erstprüfung sowie der ständigen werkseigenen Produktionskontrolle und trägt eine CE-Kennzeichnung.

Eigenschaften und Mehrwert

- Sehr hoher s_d -Wert (≥ 1.500 m)
- Selbstklebend und selbstabdichtend
- Schnelle, einfache Verlegung
- Gut anpassungsfähig an Untergrund
- Hohe Ergiebigkeit pro Rolle
- Geringe Dicke (ca. 0,4 mm)
- Mechanisch hoch beanspruchbar
- Radondicht
- Bitumenverträglich
- Sehr emissionsarm, EMICODE EC 1^{PLUS}



Anwendungsbereich

LUZI SPRINT Abdichtungsbahn ist ausschließlich für den Fußbodenaufbau im Innenbereich einzusetzen und dient nicht als Abdichtung gegen von oben einwirkende Flüssigkeiten.

Abdichtungsmaßnahmen im Bereich Holzbau nach DIN 68800.

LUZI SPRINT Abdichtungsbahn wird eingesetzt als:

- Abdichtung gegen Bodenfeuchtigkeit auf erdreichberührten Rohböden DIN 18533-1: Wassereinwirkungsklasse W1-E (laut gutachterliche Stellungnahme)
- Abdichtung gegen Radongas auf erdreichberührten Rohböden
- Abdichtung auf Zwischengeschossdecken (keine Holzbalkendecken) über Räumen mit hoher Luftfeuchte
- Sperrschicht gegen nachstoßende Restfeuchte aus Betondecken

Verwendbarkeitsnachweise

- Gutachterliche Stellungnahme iBMB 1204/387/22

Ausführung

Ausführung im Wandbereich

Die LUZI SPRINT Abdichtungsbahn wird an die Mauersperrbahn so herangeführt, dass am Anschluss kein kapillarer Wassertransport (z. B. über Putzbrücken) in schädigendem Umfang möglich ist (DIN 18533-1, 8.8.3.3). Dies ist z. B. gegeben, wenn die Abdichtungsbahn die Mauersperrbahn überlappt und keine Feuchtigkeitsbrücken durch Mörtelreste o. Ä. entstehen. Weitere bewährte Ausführungen, die jedoch nicht zwingend sind, z. B.:

- Bei Mauersperrbahn auf der ersten Steinlage
Hochziehen der Abdichtungsbahn bis zur Oberkante des Fußbodens
- Bei Mauersperrbahn auf der Bodenplatte
Die Verklebung der LUZI SPRINT Abdichtungsbahn mit der Mauersperrbahn erfolgt mit LUZI SPRINT Anschlussstreifen oder Katja Sprint Anschlussfix.
Alternativ: Hochziehen der Abdichtungsbahn, wie bei Mauersperrbahn auf der ersten Steinlage.

Radondichtheit

LUZI SPRINT Abdichtungsbahn ist radondicht. Um Anforderungen an die Radondichtheit, z. B. eines Kellerraumes, zu erfüllen, sind die Anschlüsse an Mauersperrbahnen oder anderen Bauteilen luftdicht herzustellen. Hierfür können je nach Bauteil LUZI SPRINT Anschlussstreifen oder Katja Sprint Anschlussfix verwendet werden.

Hinweis

Weitere Informationen siehe Produktdatenblätter:
[LUZI SPRINT Anschlussstreifen F4502_DSP.de](#)
[Katja Sprint Anschlussfix F458.de](#)

Untergrund / Vorbehandlung

Der Untergrund muss besenrein und frei von spitzen Erhebungen sein.

Verarbeitung

Die ausgerollten Bahnen werden mit 5 cm Überlappung an Längsstoß verlegt. Die Verklebung an den Längsstößen erfolgt nach Abziehen beider Folienstreifen durch Andrücken des Stoßes. Kopfstöße können stumpf gestoßen werden und mit dem selbstklebenden LUZI SPRINT Anschlussstreifen abgedichtet werden. Um das Handling in diesem Bereich zu erleichtern, kann eine Überlappung von ca. 5 cm nützlich sein. Anschlüsse an aufgehenden Bauteilen können ebenfalls mit dem LUZI SPRINT Anschlussstreifen hergestellt werden.

Die Klebekraft ist auch bei geringen Minustemperaturen (-5 °C) gegeben.

Verarbeitungstemperatur / -klima

Die Verarbeitungstemperatur sollte -5 °C nicht unterschreiten.

Technische Daten

Bezeichnung	Norm	Einheit	LUZI SPRINT Abdichtungsbahn
Wärmebeständigkeit	–	°C	+ 70
Scherwiderstand der Fugenähte	–	N/50 mm	≥ 280
Brandverhalten	EN 13501-1	–	E
Gewicht	–	kg	ca. 16
Flächengewicht	–	kg/m²	ca. 0,21
Wasserdampfdurchlässigkeit	EN 1931	m	1500
Dehnung bei Höchstzugkraft (Mittelwerte) längs	EN 13969	%	≥ 30
Dehnung bei Höchstzugkraft (Mittelwerte) quer	EN 13969	%	≥ 20
Höchstzugkraft längs	EN 13970	N/50 mm	≥ 600
Höchstzugkraft quer	EN 19370	N/50 mm	≥ 600

Materialbedarf/Verbrauch

Bezeichnung	Verbrauch m²/m²	Ergiebigkeit m²/Rolle
LUZI SPRINT Abdichtungsbahn	1,03	73

Lieferprogramm

Bezeichnung	Ausführung	Länge	Breite	Dicke	Verpackungseinheit	Artikelnummer	EAN
Luzy Sprint Abdichtungsbahn	75 m²	ca. 50 m	ca. 1,50 m	ca. 0,4 mm	28 Rollen/Palette	00832346	4003982576033

Nachhaltigkeit und Umwelt

Kurzbeschreibung	Einheit	Wert
Anforderungen des AgBB-Schemas	–	Erfüllt
Entspricht der französischen Emissionsklasse	–	A+
Zertifikate	–	Emicode EC 1 ^{PLUS}

Zubehör

Bezeichnung	Ausführung	Verpackungseinheit	Artikelnummer	EAN
LUZI SPRINT Anschlussstreifen	50 m	1 Rolle/Karton 210 Rollen/Palette	00832349	4003982576057
Katja Sprint Anschlussfix	310 ml	20 Stück/Karton	00468506	4003982316578

**Sicherheitsdatenblatt beachten!**

Sicherheitsdatenblätter und CE-Kennzeichnung siehe
pd.knauf.de



Videos für Knauf Systeme und Produkte sind unter folgendem
Link zu finden:
youtube.com/knauf



Ausschreibungstexte für alle Knauf Systeme und Produkte mit
Exportfunktionen für Word, PDF und GAEB
ausschreibungscenter.de



Mit der Tablet App Knauf Infothek stehen jetzt alle Informationen
und Dokumente der Knauf Gips KG jederzeit und an jedem Ort
immer aktuell, übersichtlich und bequem zur Verfügung.
knauf.de/Infothek

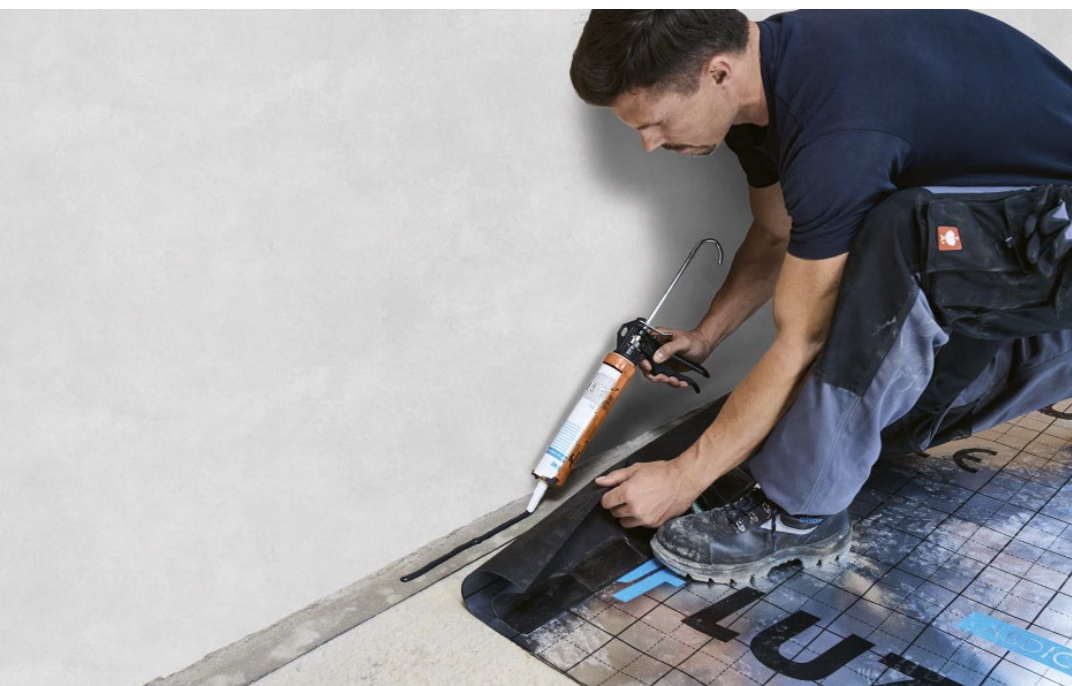
Knauf Direkt

Technischer Auskunft-Service:

▶ **Tel.: 09323 916 3000 ***▶ **knauf-direkt@knauf.com**▶ www.knauf.com**Knauf Gips KG** Am Bahnhof 7, 97346 Iphofen

* Unser Technischer Auskunft-Service steht nur für gewerbliche Anliegen zur Verfügung. Sie können sich mit ihren Firmendaten hierfür registrieren.
Nähere Informationen finden Sie hier: www.knauf.de/tas

Technische Änderungen vorbehalten. Es gilt die jeweils aktuelle Auflage. Die enthaltenen Angaben entsprechen unserem derzeitigen Stand der Technik. Die allgemein anerkannten Regeln der Bautechnik, einschlägige Normen, Richtlinien und handwerklichen Regeln müssen vom Ausführenden neben den Verarbeitungsvorschriften beachtet werden. Unsere Gewährleistung bezieht sich nur auf die einwandfreie Beschaffenheit unseres Materials. Verbrauchs-, Mengen- und Ausführungsangaben sind Erfahrungswerte, die im Falle abweichender Gegebenheiten nicht ohne weiteres übertragen werden können. Alle Rechte vorbehalten. Änderungen, Nachdruck und fotomechanische sowie elektronische Wiedergabe, auch auszugsweise, bedürfen unserer ausdrücklichen Genehmigung.



Luzi Sprint Abdichtungsbahn

Ausführungsbeispiele und Anschlüsse

Hinweise zum Dokument

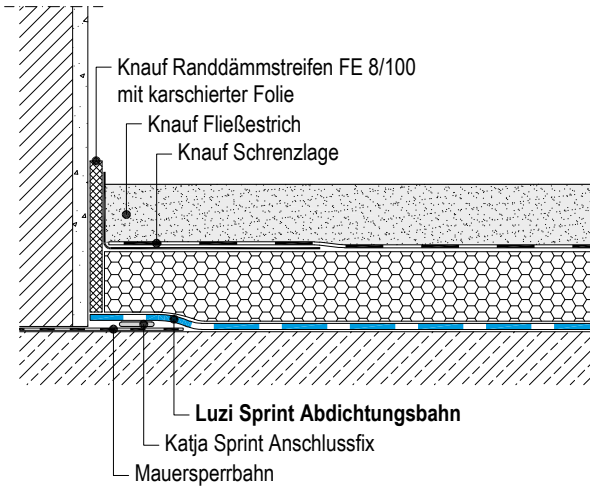
Die vorliegende Technische Information dient als Planungs- und Ausführungsgrundlage für Planer und Fachunternehmer zur Anwendung von Knauf Systemen. Die enthaltenen Informationen und Vorgaben, Konstruktionsvarianten, Ausführungsdetails und aufgeführten Produkte basieren, soweit nicht anders ausgewiesen, auf den zum Zeitpunkt der Erstellung gültigen Anwendbarkeitsnachweisen (z. B. allgemeine bauaufsichtliche Prüfzeugnisse abP) und Normen. Zusätzlich sind bauphysikalische (Brandschutz und Schallschutz), konstruktive und statische Anforderungen berücksichtigt. Die enthaltenen Ausführungsdetails stellen Beispiele dar und können für verschiedene Beplankungsvarianten des jeweiligen Systems analog angewendet werden. Dabei sind bei der Planung Anforderungen an den Brand- und/oder Schallschutz und allgemeine bauphysikalische Anforderungen und daraus ggf. erforderliche Zusatzmaßnahmen und/oder Einschränkungen zu beachten.

Ausführungsbeispiele

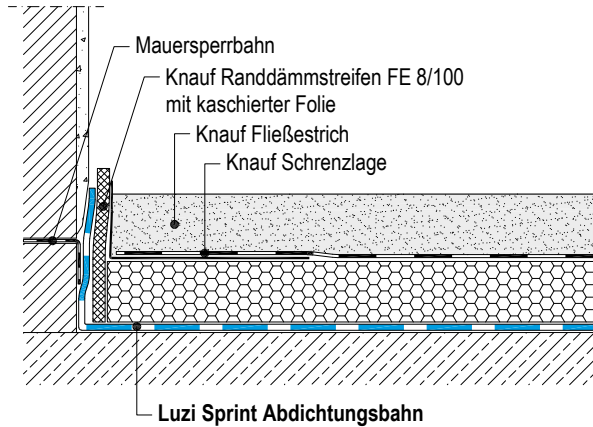
Maßstab 1:5

Wandanschlüsse

F4501_Tl.de-V1 Mauersperrbahn auf der Bodenplatte

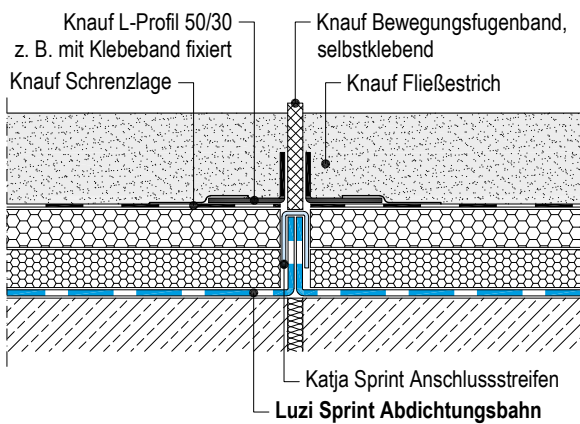


F4501_Tl.de-V2 Mauersperrbahn auf der ersten Steinlage

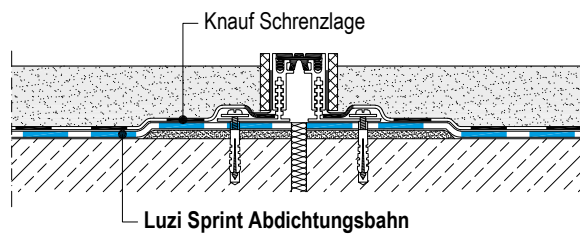


Bewegungsfugen

F4501_Tl.de-V3 Estrich auf Dämmschicht

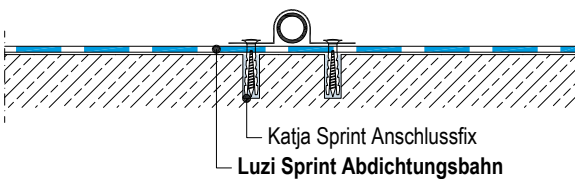


F4501_Tl.de-V4 Estrich auf Trennschicht mit Schwerlastprofil

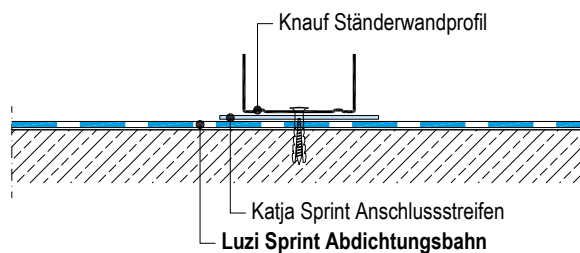


Befestigungen

F4501_Tl.de-V5 Rohrschelle auf Rohboden



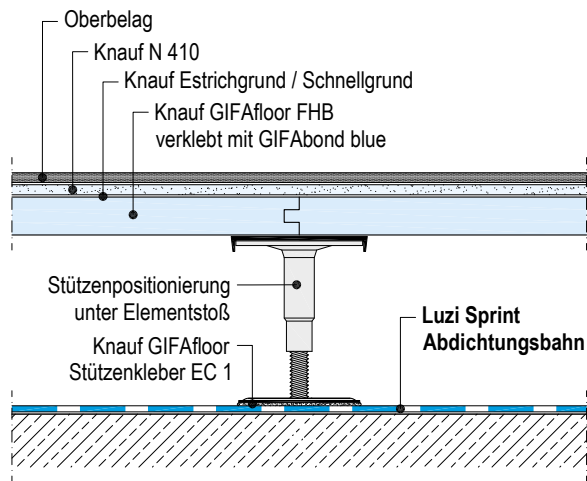
F4501_Tl.de-V6 Ständerwandprofil auf Rohboden



Ausführungsbeispiele – (Fortsetzung)

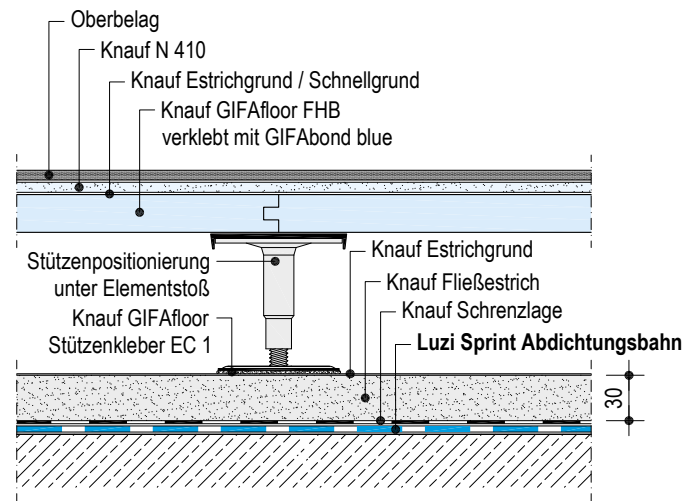
Unter Hohlböden

F4501_Tl.de-V7 Abdichtung unter Hohlboden



Maßstab 1:5 | Maße in mm

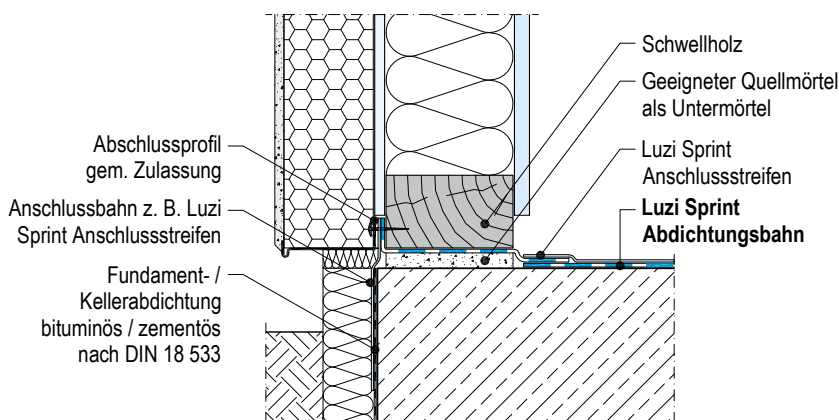
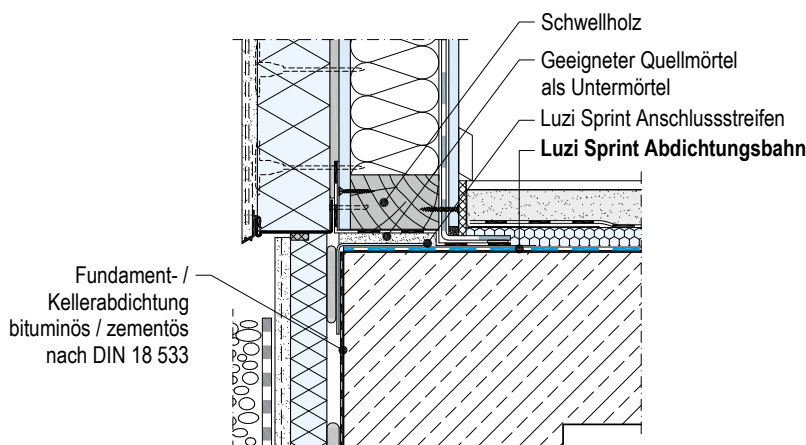
F4501_Tl.de-V8 Abdichtung unter Hohlboden



Sockelanschlüsse

Holztafelbau-Wände

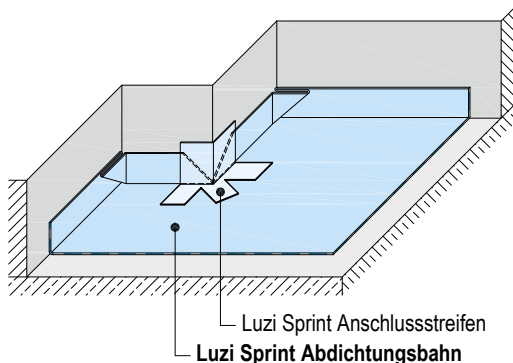
Schemazeichnungen



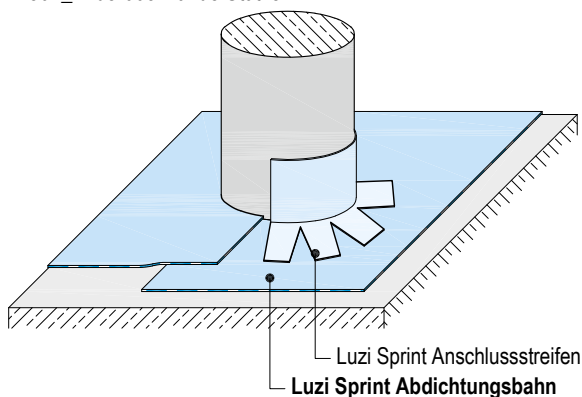
Auf den Quellschlamm als Untermörtel darf verzichtet werden, wenn Untergrund und Wandkonstruktion keine Grate, Verschmutzungen o. Ä. aufweisen, welche die Luzi Sprint Abdichtungsbahn beschädigen können.

Anschlüsse

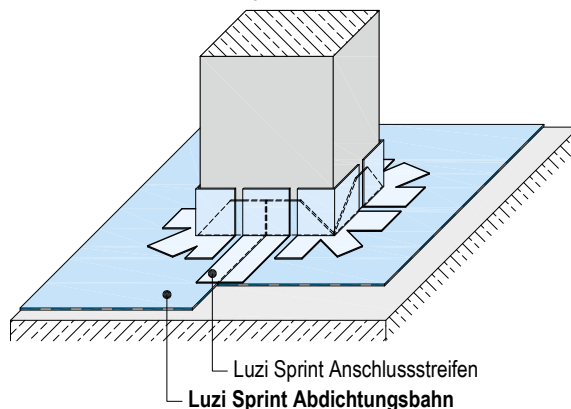
F4501_Tl.de-001 Vor- und rückspringende Ecken



F4501_Tl.de-003 Runde Stützen



F4501_Tl.de-002 Rechteckige Stützen



Videos für Knauf Systeme und Produkte sind unter folgendem Link zu finden:

youtube.com/knauf



Ausschreibungstexte für alle Knauf Boden-Systeme mit Exportfunktionen sind unter folgendem Link zu finden:

ausschreiben.de/knauf



Im **Download Center** der www.knauf.com stehen alle Dokumente von Knauf Gips aktuell und übersichtlich zur Verfügung.

Knauf Direkt

Technischer Auskunft-Service:

► Tel.: 09323 916 3000 *

► knauf-direkt@knauf.com

► www.knauf.com

Knauf Gips KG Am Bahnhof 7, 97346 Iphofen

* Unser Technischer Auskunft-Service steht nur für gewerbliche Anliegen zur Verfügung. Sie können sich mit ihren Firmendaten hierfür registrieren. Nähere Informationen finden Sie hier: www.knauf.de/tas

Technische Änderungen vorbehalten. Es gilt die jeweils aktuelle Auflage. Die enthaltenen Angaben entsprechen unserem derzeitigen Stand der Technik. Die allgemein anerkannten Regeln der Bautechnik, einschlägige Normen, Richtlinien und handwerklichen Regeln müssen vom Ausführenden neben den Verarbeitungsvorschriften beachtet werden. Unsere Gewährleistung bezieht sich nur auf die einwandfreie Beschaffenheit unseres Materials. Verbrauchs-, Mengen- und Ausführungsangaben sind Erfahrungswerte, die im Falle abweichender Gegebenheiten nicht ohne weiteres übertragen werden können. Alle Rechte vorbehalten. Änderungen, Nachdruck und fotomechanische sowie elektronische Wiedergabe, auch auszugsweise, bedürfen unserer ausdrücklichen Genehmigung.

Konstruktive, statische und bauphysikalische Eigenschaften von Knauf Systemen können nur gewährleistet werden, wenn ausschließlich Knauf Systemkomponenten oder von Knauf empfohlene Produkte verwendet werden.

Lizenzerteilung zur Führung des EMICODE

Lizenzierungs-Nummer: 18367/22.02.15
Für den Artikel LUZI Sprint Abdichtungsbahn
der Firma Knauf Gips KG
wird auf Antrag vom 06.03.2024

unter Bezugnahme auf die Einstufung gemäß den nach § 10 der
GEV-Zeichensatzung festgelegten Richtlinien

namens der Gemeinschaft Emissionskontrollierte Verlegewerkstoffe, Klebstoffe
und Bauprodukte e.V. für den oben genannten Artikel nach § 5 Abs. 4 der GEV-
Zeichensatzung die Lizenz zur Führung des GEV-Zeichens



erteilt. Damit erfüllt dieser Artikel die rückseitig aufgeführten Kriterien.
Die Firma ist ordentliches Mitglied der GEV.

OM116 06.03.2024
gültig bis 06.03.2029

Der Geschäftsführer
Gemeinschaft Emissionskontrollierte Verlegewerkstoffe,
Klebstoffe und Bauprodukte e.V.
Völklinger Straße 4 · D-40219 Düsseldorf

Hinweise zu den Voraussetzungen über die Vergabe der Lizenz für den EMICODE

Das gemäß vorseitiger Lizenz eingestufte Produkt hat nach der Satzung und den Richtlinien des Technischen Beirats der GEV u.a. den folgenden Kriterien zu genügen:

- Das Produkt entspricht allen gesetzlichen Bestimmungen, insbesondere denen des Chemikalienrechtes und seiner Verordnungen.
- Das Produkt ist nach der Definition der TRGS 610 lösemittelfrei, sofern es sich nicht um ein Oberflächenprodukt handelt. Soweit es einer Produktgruppe nach GISCODE zuzuordnen ist, wird diese angegeben.
- Für das Produkt wird ein Sicherheitsdatenblatt nach lokalem Recht in der jeweils aktuellen Fassung erstellt.
- Krebserregende, erbgutverändernde oder fruchtschädigende Stoffe der Klassen 1A und 1B werden dem Produkt bei der Herstellung nicht zugesetzt.
- Die Prüfung des Produktes erfolgt nach der definierten „GEV-Prüfmethode“. Die VOC-Bestimmung wird dabei in einer Prüfkammer nach dem Tenax-Thermodesorptions-Verfahren mit nachgeschalteter GC/MS-Analyse durchgeführt.
- Die Einstufung in EMICODE-Klassen erfolgt entsprechend den nachstehenden Bezeichnungen und TVOC/TSVOC-Konzentrationsbereichen. Zur Produktkennzeichnung ist die zutreffende EMICODE-Klasse zu verwenden:

1) Verlegewerkstoffe, Klebstoffe und Bauprodukte

Parameter	EC 1 ^{PLUS}	EC 1	EC 2
	max. zulässige Konzentration [$\mu\text{g}/\text{m}^3$]		
TVOC nach 3 Tagen	≤ 750	≤ 1000	≤ 3000
TVOC nach 28 Tagen	≤ 60	≤ 100	≤ 300
TSVOC nach 28 Tagen	≤ 40	≤ 50	≤ 100
R-Wert basierend auf AgBB-NIK-Werten nach 28 Tagen	1	-	-
Summe der nicht bewertbaren VOC	≤ 40	-	-
Formaldehyd nach 3 Tagen	≤ 50	≤ 50	≤ 50
Acetaldehyd nach 3 Tagen	≤ 50	≤ 50	≤ 50
Summe von Form- und Acetaldehyd	$\leq 0,05 \text{ ppm}$	$\leq 0,05 \text{ ppm}$	$\leq 0,05 \text{ ppm}$
Summe von flüchtigen K1A/K1B Stoffen nach 3 Tagen	≤ 10	≤ 10	≤ 10
Jeder flüchtige K1A/K1B Stoff nach 28 Tagen	≤ 1	≤ 1	≤ 1

2) Oberflächenbehandlungsmittel für Parkett, mineralische Böden und elastische Bodenbeläge

Parameter	EC 1 ^{PLUS}	EC 1	EC 2
	max. zulässige Konzentration [$\mu\text{g}/\text{m}^3$]		
Summe TVOC + TSVOC nach 28 Tagen	≤ 100 davon max. 40 SVOC	≤ 150 davon max. 50 SVOC	≤ 450 davon max. 100 SVOC
Formaldehyd nach 3 Tagen	≤ 50	≤ 50	≤ 50
Acetaldehyd nach 3 Tagen	≤ 50	≤ 50	≤ 50
Jeder flüchtige K1A/K1B Stoff nach 3 Tagen	≤ 10	≤ 10	≤ 10
Jeder flüchtige K1A/K1B Stoff nach 28 Tagen	≤ 1	≤ 1	≤ 1