

# ***KNAUF***

# ***GIFAFLOOR FHB***

Flächenhohlbodensystem

***Build on us.***

# Inhaltsverzeichnis

## 1 GIFAFLOR FHB IM ÜBERBLICK

Die vielseitige Lösung für Flächenhohlbodensysteme	6
Die wichtigsten Eigenschaften im Fokus	8

## 2 PROJEKT REFERENZEN

Stadtschloss in Berlin – Gestaltung eines Kulturdenkmals	14
Flughafen in Frankfurt – Innovative Lösung für Terminal 3	16
Knauf weltweit – weitere internationale Projekte	18



# 1 **GIFAFLOOR FHB IM ÜBERBLICK**

Die vielseitige Lösung für  
Flächenhohlbodensysteme

6

Die wichtigsten Eigenschaften  
im Fokus

8

# Die vielseitige Lösung für Flächenhohlbodensysteme

GIFAfloor FHB ist der Funktionsboden für alle Anwendungsbereiche mit höchsten Lastanforderungen. Mit Systemlösungen aus GIFAfloor FHB können Sie Ihr Bauvorhaben schnell, sicher und in höchster Qualität realisieren. Selbst hohe Anforderungen an den Brand- und Schallschutz werden hervorragend erfüllt. Dank der hervorragenden Verlegeleistung garantiert das GIFAfloor FHB Hohlbodensystem eine schnelle Bauausführung. GIFAfloor-Systeme ermöglichen flexible und extrem belastbare Bodenkonstruktionen mit geringen Bauhöhen.

## Belastbar, flexibel und vielseitig einsetzbar

Die Elemente des Flächenhohlbodensystems GIFAfloor FHB werden mit Nut- und Federverbindung verbunden und verleimt. Durch die Nut- und Federverbindung der Platten in den Größen 1200 x 600 mm bzw. 600 x 600 mm wird eine absolut ebene Bodenfläche geschaffen. Eine ideale Unterkonstruktion für jede Art von Bodenbelag - Parkett, luxuriöser Steinboden oder schallabsorbierender Teppichboden. Die Vorteile dieses Bodensystems liegen in der hohen Belastbarkeit, den uneingeschränkten Verlegemöglichkeiten und der Möglichkeit der Aufnahme von Zusatzlasten, z.B. Trockenbauwände.



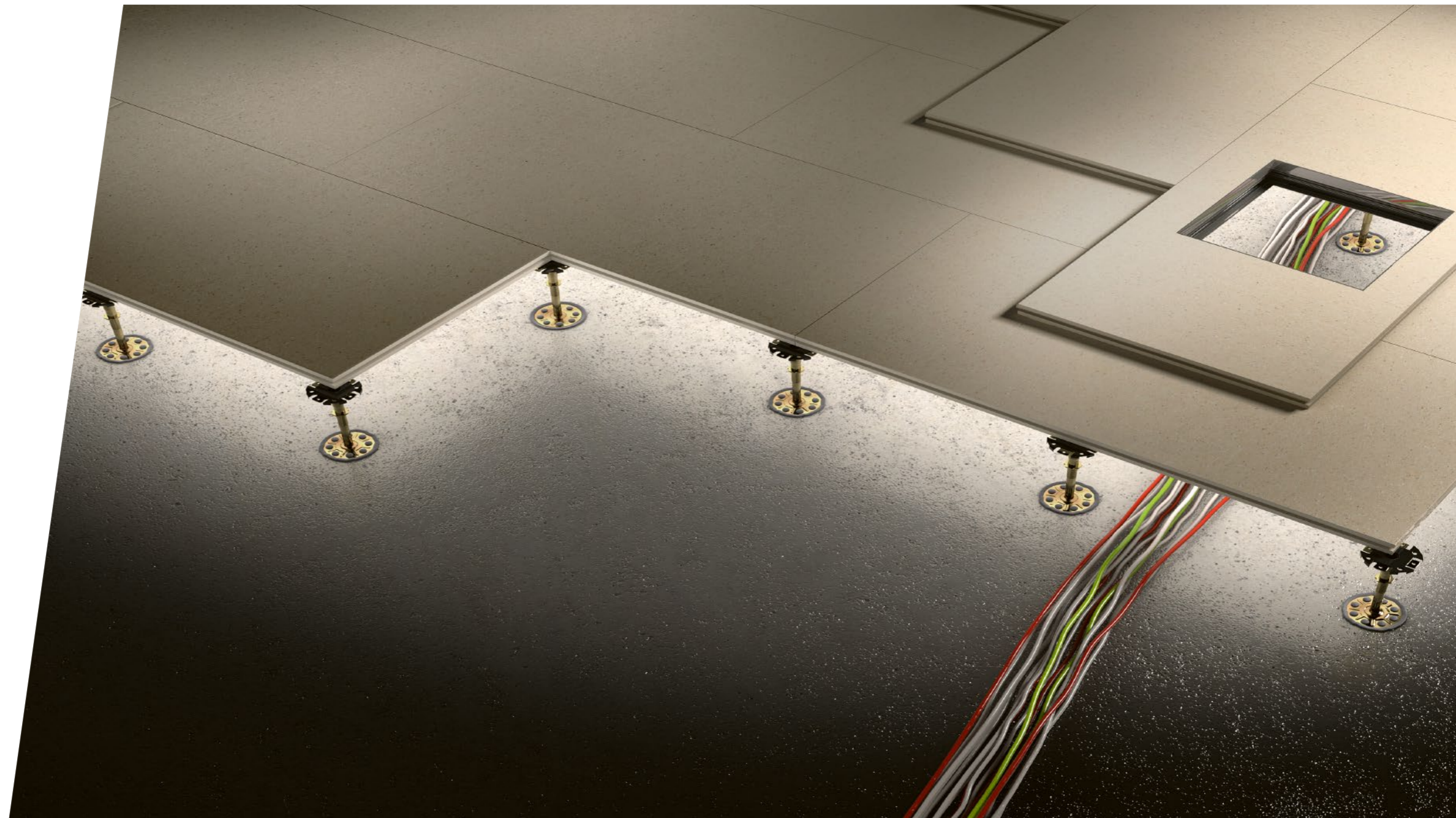
**Hohe  
Tragfähigkeit**



**Hervorragender  
Feuerwiderstand**



**Effektiver  
Schallschutz**



# Die wichtigsten Eigenschaften im Fokus

<b>Baustoffklasse</b>	nicht-brennbar A1 gemäß EN 13501-1
<b>Rohdichte</b>	≥ 1500 kg/m <sup>3</sup>
<b>Plattenformat</b>	1.200 x 600 mm, 600 x 600 mm
<b>Plattendicke</b>	25, 28, 32, 38 mm
<b>Plattenkante</b>	Nut und Feder
<b>Nachhaltigkeit</b>	geprüfte Umweltunbedenklichkeit (IBR, Eurofins, EPD)
<b>System</b>	vollständig geprüfte Systeme mit allem Zubehör
<b>Zulässige Nutzlast einlagig</b>	3 bis 6 kN nach EN 13213
<b>Zulässige Nutzlast zweilagig</b>	7 bis 20 kN nach EN 13213
<b>Feuerwiderstandsklasse</b>	bis zu 60 Minuten (hochfeuerhemmend) DIN 4102-2 bis zu 90 Minuten (feuerbeständig) nach EN 13501-2
<b>Schallschutz</b>	sehr gute akustische Eigenschaften
<b>Belegereife</b>	nach 24 Stunden



**„GIFAfloor FHB –  
die ideale Lösung für große  
Räume mit höchsten  
Belastungsansprüchen.“**

## Technisches Blatt



## Sicherheitsdatenblätter



## Zertifikate



Weitere Informationen

[knauf.com](https://www.knauf.com)

SCAN MICH!



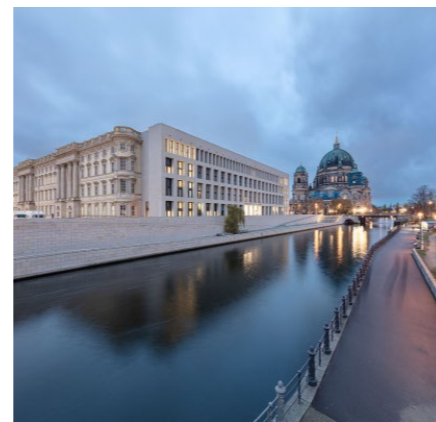
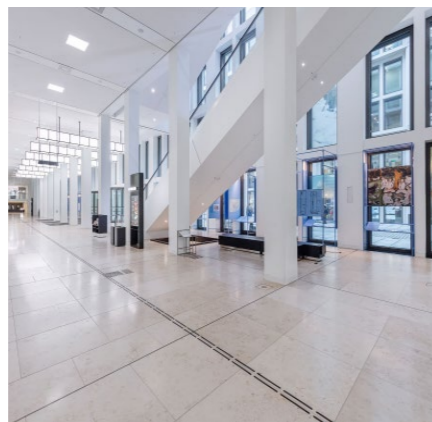
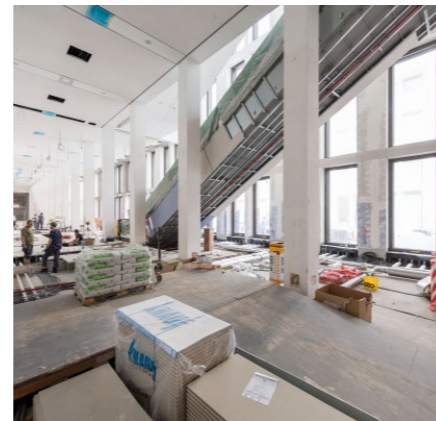
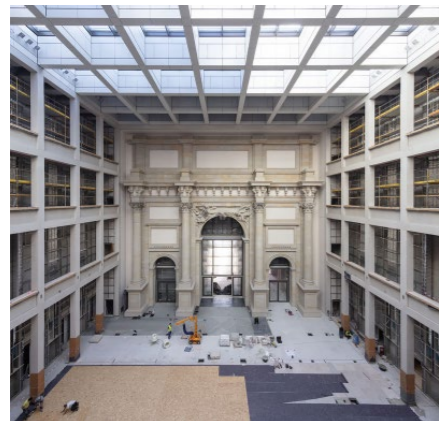


## **2 PROJEKT REFERENZEN**

Stadtschloss in Berlin – Gestaltung eines Kulturdenkmals	14
Flughafen in Frankfurt – Innovative Lösung für Terminal 3	16
Knauf weltweit – weitere internationale Projekte	18

# Stadtschloss in Berlin – Gestaltung eines Kulturdenkmals

Effizienz und Präzision vereint in einem  
Bodensystem



## Projekt Details

### Produkt

GIFAfloor FHB 32 + 18

### Bauzeit

2013 bis 2021

### Verbaute Menge

30.000 m<sup>2</sup>

### Besonderheiten

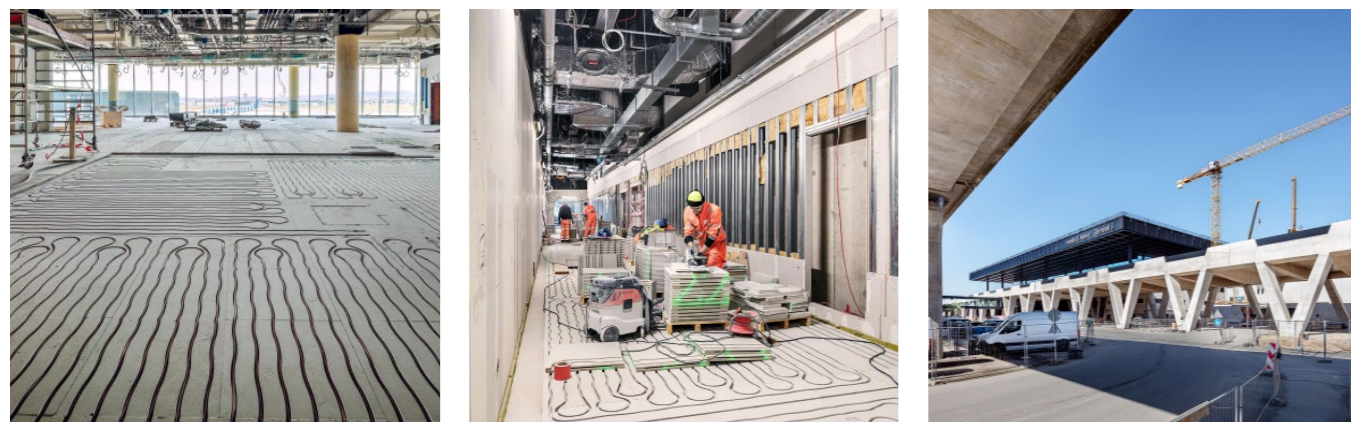
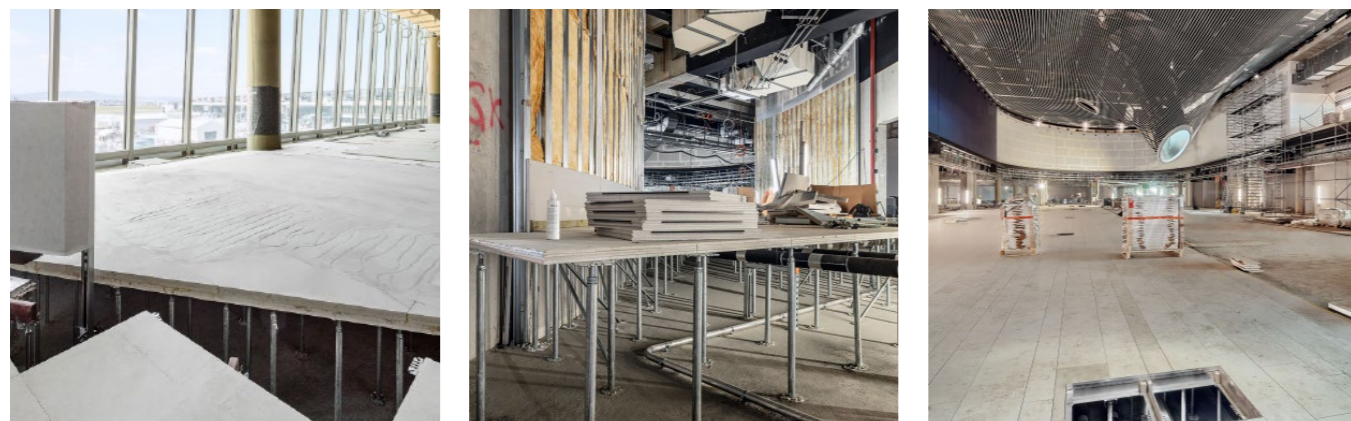
Höchste statische Anforderungen auf großen  
Flächen

**„Eine stabile und flexible  
Basis für Kultur und  
Begegnung - GIFAfloor FHB  
trägt zur Verwirklichung  
der Vision des Berliner  
Stadtschlusses bei.“**



# Flughafen in Frankfurt – Innovative Lösung für Terminal 3

Die optimale Lösung für alle Einsatzbereiche mit hohen Belastungseigenschaften



## Projekt Details

### Produkt

Zweilagiger Hohlraumboden

### Bauzeit

2015 bis 2026

### Verbaute Menge

14.000 m<sup>2</sup>

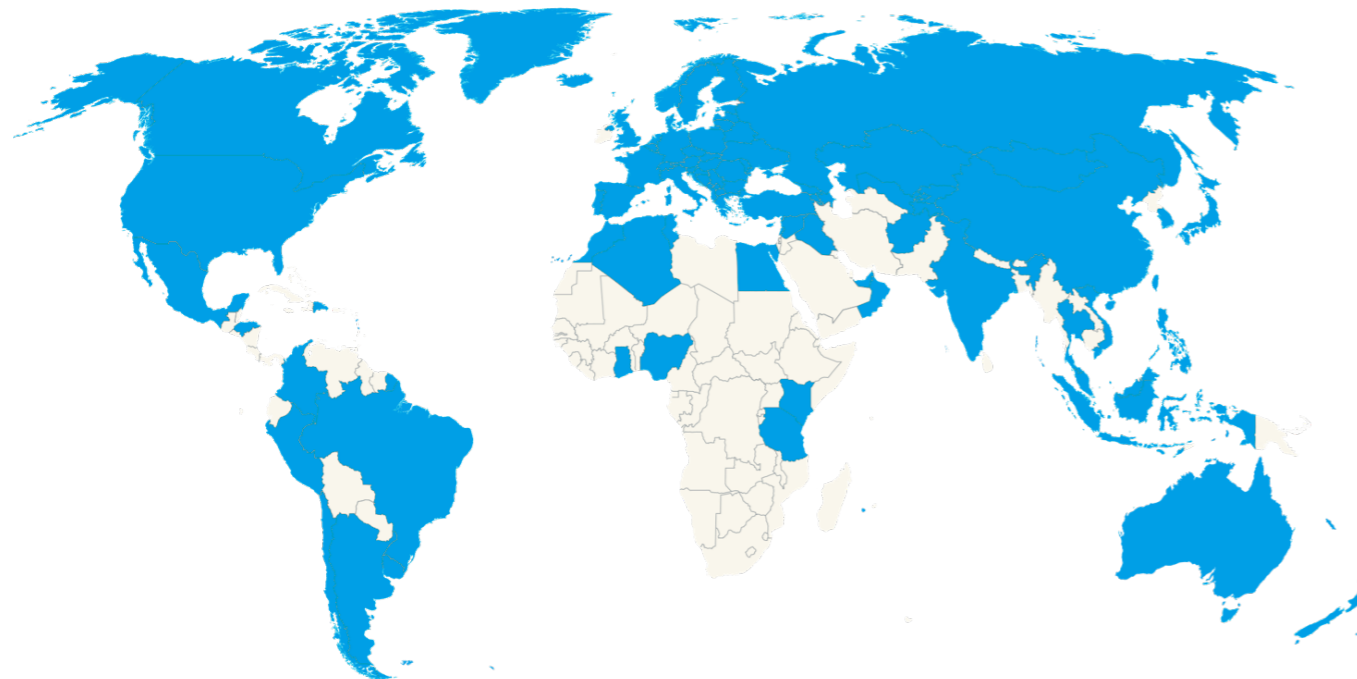
### Besonderheiten

Heizung mit Kühlung in einem System

**„Bis zu 19 Millionen Fluggäste jährlich - GIFAfloor FHB schafft die belastbare Grundlage für reibungslosen Betrieb und Bewegung.“**



## Knauf weltweit – weitere internationale Projekte



### Weitere internationale Projekte – ausgewählte Highlights aus unserem globalen Portfolio

<b>Deutschland – Berlin</b> Treptowers	45.000 m <sup>2</sup>
<b>Spanien – La Coruna</b> Bürokomplex	14.000 m <sup>2</sup>
<b>Katar – Msheireb</b> Headquarter Qatar Airways	8.000 m <sup>2</sup>
<b>Italien – Padua</b> Bildungseinrichtung	5.000 m <sup>2</sup>
<b>Deutschland – Berlin</b> Forum Steglitz	4.000 m <sup>2</sup>
<b>England – London</b> Gewerbegebäude	3.500 m <sup>2</sup>
<b>England – London</b> Bürogebäude	2.900 m <sup>2</sup>

System-  
Datenblatt

SCAN MICH!





**Knauf Integral**

Am Bahnhof 16  
74589 Satteldorf  
Germany

Telefon +49 7951 497-0  
[satteldorf.integral@knauf.com](mailto:satteldorf.integral@knauf.com)  
[www.knauf.com](http://www.knauf.com)