



# SHI PRODUCT PASSPORT

Find products. Certify buildings.

SHI Product Passport No.:

**12729-10-1007**

## PCI Pecitape® 120

Product group: Sealing tapes

**PCI**<sup>®</sup>  
Für Bau-Profis

PCI Augsburg GmbH  
Piccardstrasse 11  
86159 Augsburg



### Product qualities:



*Köttner*

Helmut Köttner  
Scientific Director

Freiburg, 02 February 2026



Product:








**PCI Pecitape® 120**

SHI Product Passport no.:

**12729-10-1007**



# Contents

 SHI Product Assessment 2024	1
 QNG - Qualitätssiegel Nachhaltiges Gebäude	2
 DGNB New Construction 2023	3
 DGNB New Construction 2018	4
 BNB-BN Neubau V2015	5
 EU taxonomy	6
 BREEAM DE Neubau 2018	7
Product labels	8
Legal notices	9
Technical data sheet/attachments	10

The SHI Database is the first and only database for construction products whose comprehensive processes and data accuracy are regularly verified by the independent auditing company SGS-TÜV Saar





Product:

**PCI Pecitape® 120**

SHI Product Passport no.:

**12729-10-1007**

**PCI**<sup>®</sup>  
Für Bau-Profis

## SHI Product Assessment 2024

Since 2008, Sentinel Holding Institut GmbH (SHI) has been establishing a unique standard for products that support healthy indoor air. Experts carry out independent product assessments based on clear and transparent criteria. In addition, the independent testing company SGS regularly audits the processes and data accuracy.

Criteria	Product category	Harmful substance limit	Assessment
SHI Product Assessment	Other products	TVOC $\leq 300 \mu\text{g}/\text{m}^3$ Formaldehyd $\leq 24 \mu\text{g}/\text{m}^3$	Indoor Air Quality Certified
Valid untill: 03 March 2028			



Product:

**PCI Pecitape® 120**

SHI Product Passport no.:

**12729-10-1007**

**PCI**<sup>®</sup>  
Für Bau-Profis

## **QNG - Qualitätssiegel Nachhaltiges Gebäude**

The Qualitätssiegel Nachhaltiges Gebäude (Quality Seal for Sustainable Buildings), developed by the German Federal Ministry for Housing, Urban Development and Building (BMWSB), defines requirements for the ecological, socio-cultural, and economic quality of buildings. The Sentinel Holding Institut evaluates construction products in accordance with QNG requirements for certification and awards the QNG ready label. Compliance with the QNG standard is a prerequisite for eligibility for the KfW funding programme. For certain product groups, the QNG currently has no specific requirements defined. Although classified as not assessment-relevant, these products remain suitable for QNG-certified projects.

Criteria	Pos. / product group	Considered substances	QNG assessment
3.1.3 Schadstoffvermeidung in Baumaterialien	not applicable	not applicable	QNG ready - Not relevant for assessment





Product:

**PCI Pecitape® 120**

SHI Product Passport no.:

**12729-10-1007**

**PCI**<sup>®</sup>  
Für Bau-Profis

## **DGNB New Construction 2023**

The DGNB System (German Sustainable Building Council) assesses the sustainability of various types of buildings. It can be applied to both large-scale private and commercial projects as well as smaller residential buildings. The 2023 version sets high standards for ecological, economic, socio-cultural, and functional aspects throughout the entire life cycle of a building.

Criteria	No. / Relevant building components / construction materials / surfaces	Considered substances / aspects	Quality level
ENV 1.2 Local environmental impact, 03.05.2024 (3rd edition)			Not relevant for assessment

Criteria	Assessment
SOC1.2 Indoor air quality (*)	May positively contribute to the overall building score

Criteria	No. / Relevant building components / construction materials / surfaces	Considered substances / aspects	Quality level
ENV 1.2 Local environmental impact, 29.05.2025 (4th edition)	not applicable		Not relevant for assessment



Product:

**PCI Pecitape® 120**

SHI Product Passport no.:

**12729-10-1007**

**PCI**<sup>®</sup>  
Für Bau-Profis

## **DGNB New Construction 2018**

The DGNB System (German Sustainable Building Council) assesses the sustainability of various types of buildings. It can be applied to both large-scale private and commercial projects as well as smaller residential buildings.

Criteria	No. / Relevant building components / construction materials / surfaces	Considered substances / aspects	Quality level
ENV 1.2 Local environmental impact			Not relevant for assessment



Product:

**PCI Pecitape® 120**

SHI Product Passport no.:

**12729-10-1007**

**PCI**<sup>®</sup>  
Für Bau-Profis

## **BNB-BN Neubau V2015**

The Bewertungssystem Nachhaltiges Bauen (Assessment System for Sustainable Building) is a tool for evaluating public office and administrative buildings, educational facilities, laboratory buildings, and outdoor areas in Germany. The BNB was developed by the former Federal Ministry for the Environment, Nature Conservation, Building and Nuclear Safety (BMUB) and is now overseen by the Federal Ministry for Housing, Urban Development and Building (BMWSB).

Criteria	Pos. / product type	Considered substance group	Quality level
1.1.6 Risiken für die lokale Umwelt			Not relevant for assessment



Product:

**PCI Pecitape® 120**

SHI Product Passport no.:

**12729-10-1007**

**PCI**<sup>®</sup>  
Für Bau-Profis

## EU taxonomy

The EU Taxonomy classifies economic activities and products according to their environmental impact. At the product level, the EU regulation defines clear requirements for harmful substances, formaldehyde and volatile organic compounds (VOCs). The Sentinel Holding Institut GmbH labels qualified products that meet this standard.

Criteria	Product type	Considered substances	Assessment
DNSH - Pollution prevention and control		Substances according to Annex C	EU taxonomy compliant
<b>Verification:</b> EC1+ Zertifikat vom 03.03.2023 (Nr. 4421/22.04.99)			



Product:

**PCI Pecitape® 120**

SHI Product Passport no.:

**12729-10-1007**

**PCI**<sup>®</sup>  
Für Bau-Profis

## BREEAM DE Neubau 2018

BREEAM (Building Research Establishment Environmental Assessment Methodology) is a UK-based building assessment system that evaluates the sustainability of new constructions, refurbishments, and conversions. Developed by the Building Research Establishment (BRE), the system aims to assess and improve the environmental, economic, and social performance of buildings.

Criteria	Product category	Considered substances	Quality level
Hea 02 Indoor Air Quality			Not relevant for assessment



Product:

PCI Pecitape® 120

SHI Product Passport no.:

12729-10-1007

**PCI**  
Für Bau-Profis

## Product labels

In the construction industry, high-quality materials are crucial for a building's indoor air quality and sustainability. Product labels and certificates offer guidance to meet these requirements. However, the evaluation criteria of these labels vary, and it is important to carefully assess them to ensure products align with the specific needs of a construction project.



The EMICODE® label, awarded by the German manufacturers' association "GEV – Gemeinschaft Emissionskontrollierte Verlegewerkstoffe, Klebstoffe und Bauprodukte e. V.", is primarily relevant for flooring installation materials. The EMICODE® EC1<sup>PLUS</sup> label, as the premium class, sets significantly stricter emission limits than the other label variants.



This product is SHI Indoor Air Quality certified and recommended by Sentinel Holding Institut. Indoor-air-focused construction, renovation, and operation of buildings is made possible by transparent and verifiable criteria thanks to the Sentinel Holding concept.



Products bearing the Sentinel Holding Institute QNG-ready seal are suitable for projects aiming to achieve the "Qualitätssiegel Nachhaltiges Gebäude" (Quality Seal for Sustainable Buildings). QNG-ready products meet the requirements of QNG Appendix Document 3.1.3, "Avoidance of Harmful Substances in Building Materials." The KfW loan program Climate-Friendly New Construction with QNG may allow for additional funding.



Product:

**PCI Pecitape® 120**

SHI Product Passport no.:

**12729-10-1007**

**PCI**<sup>®</sup>  
Für Bau-Profis

## Legal notices

(\*) These criteria apply to the construction project as a whole. While individual products can positively contribute to the overall building score through proper planning, the evaluation is always conducted at the building level. The information was provided entirely by the manufacturer.

---

Find our criteria here: <https://www.sentinel-holding.eu/de/Themenwelten/Pr%C3%BCfverfahren%20f%C3%BCr%20Produkte>

---

The SHI Database is the first and only database for construction products whose comprehensive processes and data accuracy are regularly verified by the independent auditing company SGS-TÜV Saar



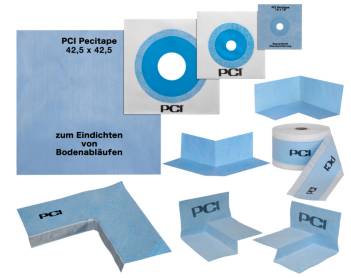
### Publisher

Sentinel Holding Institut GmbH  
Bötzingen Str. 38  
79111 Freiburg im Breisgau  
Germany  
Tel.: +49 761 590 481-70  
[info@sentinel-holding.eu](mailto:info@sentinel-holding.eu)  
[www.sentinel-holding.eu](http://www.sentinel-holding.eu)

## Spezial-Dichtbandsystem

# PCI Pecitape<sup>®</sup>

für wasserdichte Eck- und Anschlussfugen, Rohrdurchführungen und Bodenabläufe



Spezial-Dichtband PCI Pecitape 120 Spezial-Dichtband PCI Pecitape 250 Spezial-Dichtmanschette PCI Pecitape 42,5 x 42,5  
Spezial-Dichtmanschette PCI Pecitape 10 x 10 Spezial-Dichtmanschette PCI Pecitape 15 x 15 Spezial-Dichtmanschette PCI Pecitape 22 x 22 Spezial-Innenecke PCI Pecitape 90° | Spezial-Außenecke PCI Pecitape 90° A

## Anwendungsbereiche

- Für innen und außen.
- Für Wand und Boden.
- Für Nassbereiche mit nicht drückendem Wasser, wie z. B. Badezimmerduschen, im Wohnbau, in Hotels, Altenheimen und Krankenhäusern.
- Für Dauernassbereiche mit drückendem Wasser, wie z. B. Schwimmbecken.
- Zum Einbetten in die Flächenabdichtungen PCI Lastogum, PCI Seccoral 1K/2K Rapid, PCI Apoflex W/F.
- Zur Ausbildung von Eckfugen und Boden-Wand-Anschlüssen bei den Abdichtungsbahnen PCI Pecilastic W.
- Für Beanspruchungsklasse A0/B/A/B/C nach ZDB-Merkblatt „Abdichtungen im Verbund mit Fliesen und Platten“ und gemäß Bauregelliste A Teil 2 Nr. 1.10
- Für Wassereinwirkungsklasse W0-I, W1-I, W2-I, W3-I gemäß DIN 18534; DIN 18531-5 (Balkone, Loggien usw.); DIN 18535 (Schwimmbecken und Behälter)
- PCI Pecitape 250 zusätzlich zum Einbetten in die Bitumenabdichtung PCI Pecimor 1K und PCI Pecimor 2K gemäß DIN 18533.



PCI Pecitape wird in die frische Auftragsschicht des verwendeten Abdichtungsmaterials eingebettet.

## Produkteigenschaften

- Vlieskaschiertes Spezial-Gummiband.



- **Rissüberbrückend**, hohe Sicherheit bei nachträglich auftretenden Untergrundrissen.
- **Wasserdicht und frostbeständig**, universell innen und außen einsetzbar.
- **Alterungsbeständig**, unempfindlich gegen Umwelteinflüsse.
- **Haftsicher, mit guter Verbundfestigkeit**, Verbindung mit den Abdichtungsmaterialien PCI Lastogum, PCI Seccoral 1K/2K Rapid oder PCI Apoflex W/F ist gewährleistet.
- **Beständig gegen Kalkwasser sowie gechlortes Wasser**, universell innen und außen und auch in gechlorten Schwimmbecken einsetzbar.
- **Sehr emissionsarm PLUS**, GEV-EMICODE EC 1 PLUS.

## Daten zur Verarbeitung/Technische Daten

### Materialtechnologische Daten

Materialbasis	vlieskaschiertes Spezial-Gummiband
Farbe	blau
Reißkraft Dehnzone quer	> 15 Mpa
Reißdehnung Dehnzone quer	> 200 %
Lieferform	
PCI Pecitape 120	10-m-Rolle, Art.-Nr./EAN-Prüfz. 1014/3 50-m-Rolle, Art.-Nr./EAN-Prüfz. 1013/6
PCI Pecitape 250	20-m-Rolle, Art.-Nr./EAN-Prüfz. 3962/5
PCI Pecitape 10 x 10	1 Stück, Art.-Nr./EAN-Prüfz. 1015/0 (Karton enthält 10 Stück)
PCI Pecitape 15 x 15 (Innendurchmesser 32-55 mm)	1 Stück, Art.-Nr./EAN-Prüfz. 1039/6 (Karton enthält 25 Stück)
PCI Pecitape 22 x 22 (Innendurchmesser 70-110 mm)	1 Stück, Art.-Nr./EAN-Prüfz. 1040/2 (Karton enthält 25 Stück)
PCI Pecitape 42,5 x 42,5	1 Stück, Art.-Nr./EAN-Prüfz. 1016/7
PCI Pecitape 90° I	1 Stück, Art.-Nr./EAN-Prüfz. 1017/4 (Karton enthält 10 Stück)
PCI Pecitape 90° A	1 Stück, Art.-Nr./EAN-Prüfz. 1018/1 (Karton enthält 10 Stück)
PCI Pecitape ME	1 Stück, Art.-Nr./EAN-Prüfz. 2076/0 (Karton enthält 3 Stück)
PCI Pecitape DE 20mm l.	1 Stück, Art.-Nr./EAN-Prüfz. 2072/2 (Karton enthält 5 Stück)
PCI Pecitape DE 20mm r.	1 Stück, Art.-Nr./EAN-Prüfz. 2074/6 (Karton enthält 5 Stück)
PCI Pecitape DE 28mm l.	1 Stück, Art.-Nr./EAN-Prüfz. 2073/9 (Karton enthält 5 Stück)
PCI Pecitape DE 28mm r.	1 Stück, Art.-Nr./EAN-Prüfz. 2075/3 (Karton enthält 5 Stück)
Temperaturbeständigkeit	– 20 °C bis + 80 °C

## Untergrundvorbehandlung

Der Untergrund muss fest, trocken, sauber und frei von Ölen, Fetten und sonstigen haftungsfeindlichen Rückständen sowie weitgehend eben sein.

Die speziellen Vorgaben zur Untergrundvorbehandlung für die Produkte

PCI Lastogum, PCI Seccoral 1K/2K Rapid, PCI Apoflex W/F,

PCI Collastic, PCI Pecimor 1K, PCI Pecimor 2K sind zu berücksichtigen (siehe Technisches Merkblatt Nr. 177, 303, 310, 306, 307, 146, 311 und 302).

## Verarbeitung von PCI Pecitape 120/250

**1** Im Anschlussbereich Boden/Wand bzw. Wand/Wand mit dem für die Flächenabdichtung vorgesehenen Material jeweils einen ca. 10 cm bzw. 15 cm breiten Streifen aus PCI Lastogum, PCI Seccoral 1K/2K Rapid, PCI Apoflex W/F oder PCI Collastic vorstreichen bzw. verspachteln.

**2** In das frische Abdichtungsmaterial PCI Pecitape 120/250 einlegen und andrücken.

**Zum Andrücken des Dichtbandes keine scharfkantigen Werkzeuge verwenden!**

**3** Beim Aufbringen der Flächenspachtelung PCI Pecitape überarbeiten.

## Verarbeitung von PCI Pecitape 42,5 x 42,5

**1** Aus der Dichtmanschette PCI Pecitape 42,5 x 42,5 eine dem Durchmesser des einzudichtenden Bauteils (Bodenablauf, Rohrdurchführung, etc.) entsprechende Öffnung ausschneiden.

**2** Auf den Untergrund das vorgesehene Abdichtungsmaterial vorstreichen bzw. verspachteln, Dichtmanschette PCI Pecitape 42,5 x 42,5 in das frische Material einlegen und andrücken.

**3** Beim Aufbringen der Flächenabdichtung die Dichtmanschette PCI Pecitape 42,5 x 42,5 überarbeiten; bei Bodenabläufen mit Klemmflansch diesen aufsetzen und festschrauben.

## Verarbeitung von PCI Pecitape 10 x 10; 15 x 15; 22 x 22

**1** Vor dem Anbringen der Dichtmanschette PCI Pecitape 10 x 10, 15 x 15 und 22 x 22 ist sicherzustellen, dass die Dichtmanschette an das Leitungsrohr anschließt. Sollte das Leitungsrohr nicht bis über die Abdichtungsebene reichen, ist vom Sanitärfachmann ein Distanzstück anzubringen. Das Eindichten des Baustopfes ist nicht fachgerecht!

**2** Auf dem Untergrund das vorgesehene Abdichtungsmaterial vorstreichen bzw. verspachteln und die Dichtmanschette PCI Pecitape 10 x 10, 15 x 15, 22 x 22 über den aus der Wand herausstehenden Rohranschluss stülpen (falls erforderlich, Baustopfen vorher entfernen) und mit dem vorgesehenen Abdichtungsmaterial verkleben.

**3** Beim Aufbringen der Flächenabdichtung die Dichtmanschette überarbeiten.

## Verarbeitung von PCI Pecitape 90° I/A

**1** Vorgeformte Innenecke

PCI Pecitape 90° I bzw. Außenecke PCI Pecitape 90° A zum Abdichten der Raumecken in Verbindung mit PCI Pecitape 120 verwenden; die Enden von Dichtband und Dichtecke mit dem vorgesehenen Abdichtungsmaterial oder mit Silikon-Dichtstoff verkleben. Dabei auf eine Mindestüberlappung von ca. 5 cm achten.

**2** Innen- bzw. Außenecke

PCI Pecitape 90° I bzw. PCI Pecitape 90° A analog der Verarbeitungsanleitung des Dichtbandes PCI Pecitape 120 verarbeiten.

## Verarbeitung von PCI Pecitape ME

**1** Vorgeformte Multifunktionsdichtecke PCI Pecitape ME mit selbstklebenden Butylkautschuk zum Abdichten von Duschboards.

**2** Schutzfolie abziehen und PCI Pecitape ME in die Ecken kleben und das Abdichtungsvlies in die Abdichtung von den angrenzenden Bauteilen integrieren.

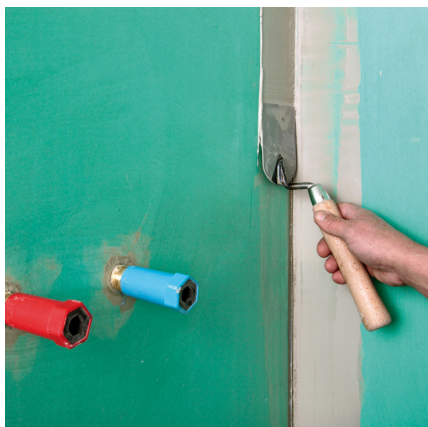
**3** Abhängig von der Geometrie der angrenzenden Bauteilen muss / kann PCI Pecitape eingeschnitten werden.

## Verarbeitung von PCI Pecitape DE

**1** Vorgeformte Duschboarddecke PCI Pecitape DE (20 mm u. 28 mm; links und rechts) für die Abdichtung von Gefälleestrichen im Duschbereich.

2 PCI Pecitape DE abhängig vom Höhenunterschied des Gefällestrichs (20 mm oder 28 mm) in den Ecken zum Übergang an den angrenzenden Boden und Wandbereich einlegen und in die Abdichtung z.B. PCI Seccoral 2K Rapid integrieren.

## Verarbeitung von PCI Pecitape



Vor dem Ausführen der Details (Wand- und Wand-Bodenanschlüsse) ausreichend viel Abdichtungsmaterial vorgelegt.



Auch zum Abdichten der Wasserzuleitungen mit der Dichtmanschette PCI Pecitape 10 x 10 wird zunächst ausreichend viel Abdichtungsmaterial vorgelegt...



Anschließend wird das Spezial-Dichtband PCI Pecitape 120 mit der Hand ausgerichtet und leicht angedrückt...



...nachfolgend die Dichtmanschette vorsichtig über den Stopfen, auf das Verlängerungsstück gezogen und in die frische Abdichtung einbetten.



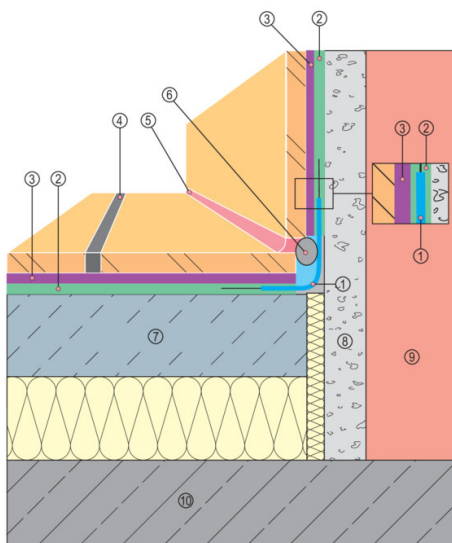
... und nachfolgend mit leichtem Druck eingebettet.



Nachdem die Details ausgebildet wurden, erfolgt die Flächenabdichtung mit dem jeweiligen Abdichtungsmaterial.

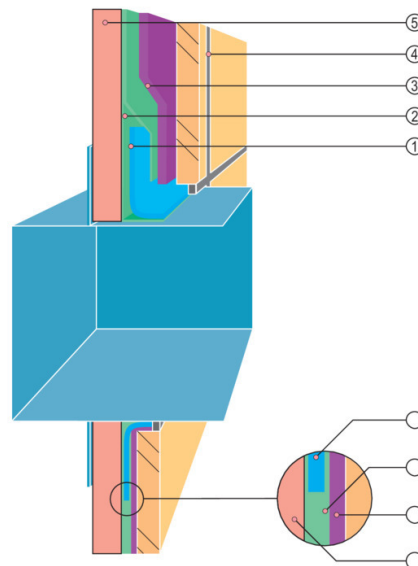
## Anwendungsbeispiele PCI Pecitape in Verarbeitung mit PCI Lastogum

### Detail: Boden-Wand-Anschluss



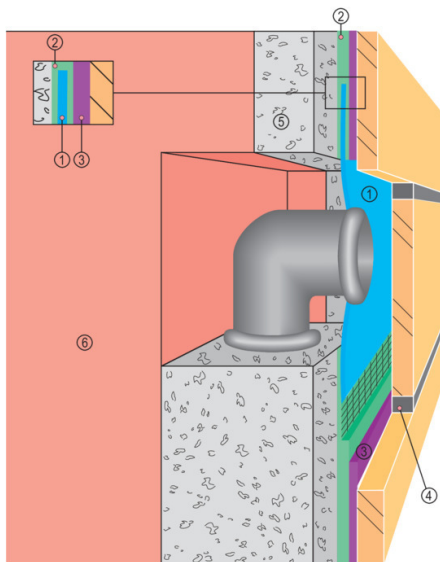
1. PCI Pecitape 120
2. Dichtungsschicht: PCI Lastogum
3. Fliesenkleber: PCI Flexmörtel S1, PCI Nanolight, bzw. PCI Carraflex auf Dichtungsschicht aus PCI Lastogum
4. PCI Fugenmörtel
5. PCI Silcoferm S
6. DIN-Polyband
7. Schwimmender Estrich
8. Putz
9. Mauerwerk
10. STB. Decke

### Detail: Eindichtung eines wasserdichten Wandeinbaukastens für Unterbauarmaturen (z. B. Hansa DAL)



1. PCI Pecitape 42,5 x 42,5
2. PCI Lastogum
3. PCI Flexmörtel
4. PCI Fugenmörtel, z. B. PCI Nanofug Premium
5. Gipskarton-Platte

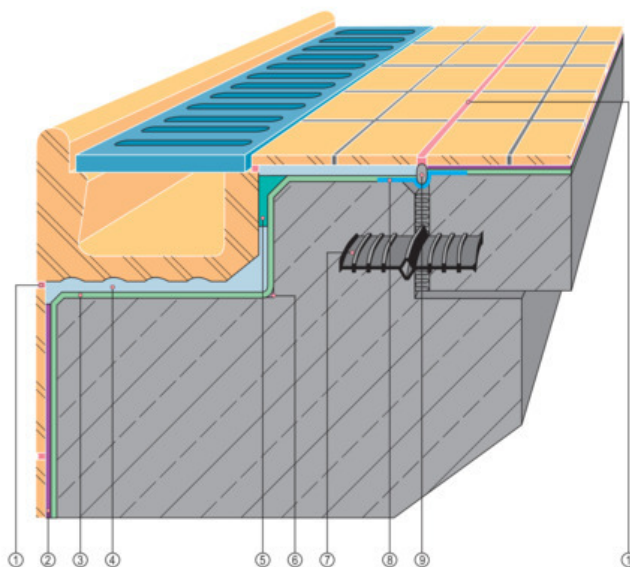
### Detail: Rohrdurchführung/Wand



1. PCI Pecitape 10 x 10
2. Dichtungsschicht: PCI Lastogum
3. Fliesenkleber: PCI Flexmörtel S1, PCI Nanolight, bzw. PCI Carraflex auf Dichtungsschicht aus PCI Lastogum
4. PCI Fugenmörtel
5. Putz
6. Mauerwerk

## PCI Pecitape in Verarbeitung mit PCI Seccoral 2K Rapid

### Abdichtung von Schwimmbeckenköpfen

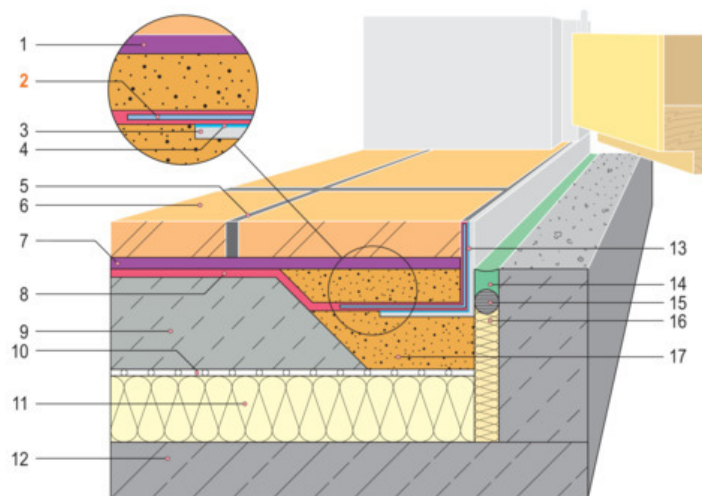


1. elastische Verfugung mit PCI Silcoform VE
2. Dünnbettmörtel, z.B. PCI FT-Klebmörtel in Verbindung mit PCI Lastoflex
3. PCI Seccoral 2K Rapid
4. Dickbettmörtel
5. Verguss mit PCI Apoten
6. Kehle aus PCI Repafix
7. Dehnungsfugenband
8. PCI Pecitape 250, PCI Pecitape 120
9. DIN-Polyband



## PCI Pecitape in Verarbeitung mit PCI Apoflex W/F

### Türanschluss von Großküchen



1. PCI Flexmörtel S2
2. PCI Pecitape 120
3. Edelstahlwinkel V4A
4. PCI Elastoprimer 220
5. PCI Durapox NT
6. Fliese
7. PCI Flexmörtel S2
8. PCI Apoflex W/F mit PCI Epoxigrund 390
9. Schwimmender Estrich
10. PE-Folie
11. Wärmedämmung Styrodur o. ä.
12. Stahlbeton, Rohdecke
13. PCI Elastoprimer 220
14. PCI Elritan 140
15. DIN-Polyband
16. Styropor Streifen
17. Ausbetonieren mit PCI Bauharz-Mörtel

## Architekten- und Planer-Service

Bitte PCI-Fachberater zur Objektberatung heranziehen. Weitere Unterlagen bitte bei den Technischen PCI-Beratungszentren in Augsburg, Hamm, Wittenberg, in Österreich und in der Schweiz anfordern.

## Entsorgung von entleerten PCI-Verkaufsverpackungen

Informationen zur Entsorgung entnehmen Sie bitte der Homepage unter <http://www.pci-augsburg.eu/de/service/entsorgungshinweise.html>. Produkt nicht in die Kanalisation, Gewässer oder Erdreich gelangen lassen. Verpackung nur restentleert zum Recycling geben. Ausgehärtete Materialreste können als Hausmüll entsorgt werden. Nicht ausgehärtete Produktreste der Schadstoffsammlung zuführen.

PCI-Beratungsservice für anwendungstechnische Fragen:

**+49 (8 21) 59 01-171**

[www.pci-augsburg.de](http://www.pci-augsburg.de)

**PCI Augsburg GmbH**

Piccardstr. 11 · 86159 Augsburg  
Postfach 102247 · 86012 Augsburg  
Tel. +49 (8 21) 59 01-0

[www.pci-augsburg.de](http://www.pci-augsburg.de)

**PCI Augsburg GmbH Niederlassung Österreich**

Dresdner Straße 87/A2/Top 3 · 1200 Wien  
Tel.: +43 50610 5000

[www.pci.at](http://www.pci.at)

**Sika Schweiz AG - VE PCI**

Tüffenwies 16 · 8048 Zürich  
Tel. +41 (58) 436 21 21

[www.pci.ch](http://www.pci.ch)

---

**Ausgabe 11/24**

**Bei Neuauflage wird diese Ausgabe ungültig; die neueste Ausgabe finden  
Sie immer aktuell im Internet unter [www.pci-augsburg.de](http://www.pci-augsburg.de)**

Die Arbeitsbedingungen am Bau und die Anwendungsbereiche unserer Produkte sind sehr unterschiedlich. In den Technischen Merkblättern können wir nur allgemeine Verarbeitungsrichtlinien geben. Diese entsprechen unserem heutigen Kenntnisstand. Planer und Verarbeiter sind verpflichtet, die Eignung und Anwendungsmöglichkeit für den vorgesehenen Zweck zu prüfen. Für Anwendungsfälle, die im Technischen Merkblatt unter „Anwendungsbereiche“ nicht ausdrücklich genannt sind, sind Planer und Verarbeiter verpflichtet, die technische Beratung der PCI einzuholen. Verwendet der Verarbeiter das Produkt außerhalb des Anwendungsbereichs des Technischen Merkblatts, ohne vorher die Beratung der PCI einzuholen, haftet er für evtl. resultierende Schäden. Alle hierin vorliegenden Beschreibungen, Zeichnungen, Fotografien, Daten, Verhältnisse, Gewichte u. ä. können sich ohne Vorankündigung ändern und stellen nicht die vertraglich vereinbarte Beschaffenheit des Produktes dar. Etwaige Schutzrechte sowie bestehende Gesetze und Bestimmungen sind vom Empfänger unseres Produktes in eigener Verantwortung zu beachten. Die Erwähnung von Handelsnamen anderer Unternehmen ist keine Empfehlung und schließt die Verwendung anderer gleichartiger Produkte nicht aus. Unsere Informationen beschreiben lediglich die Beschaffenheit unserer Produkte und Leistungen und stellen keine Garantien dar. Eine Garantie bestimmter Eigenschaften oder die Eignung des Produktes für einen konkreten Einsatzzweck kann aus unseren Angaben nicht abgeleitet werden. Für unvollständige oder unrichtige Angaben in unserem Informationsmaterial wird nur bei grobem Verschulden (Vorsatz oder grobe Fahrlässigkeit) gehaftet; etwaige Ansprüche aus dem Produkthaftungsgesetz bleiben unberührt.

# Nachhaltigkeitsdatenblatt

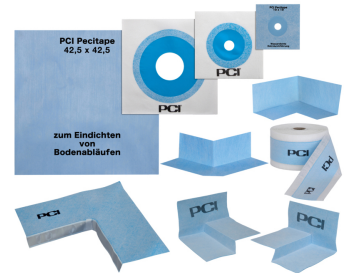
Umwelt- und Verbraucherschutz-Nachweise


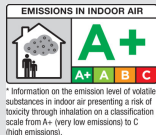


**PCI**<sup>®</sup>  
Für Bau-Profis

Spezial-Dichtbandsystem

**PCI Pecitape**<sup>®</sup>

für wasserdichte Eck- und Anschlussfugen, Rohrdurchführungen und Bodenabläufe



Inhaltsstoffe		
SVHC - Substance of Very High Concern *	nicht enthalten	
TRGS 610, Technische Regeln für Gefahrstoffe	lösemittelfrei	
Weichmacher	weichmacherfrei	
VOC gemäß Schweizer VOC-Verordnung	kein VOC (CH)	
Decopaint-Angabe	nicht relevant	
Emissionen		
GEV-EMICODE	EC1 PLUS	
Französische VOC Verordnung	VOC A+	 <small>* Information on the emission level of volatile substances in indoor air presenting a risk of toxicity through inhalation on a classification scale from A+ (very low emissions) to C (high emissions).</small>
Belgische VOC Verordnung	nicht relevant	
MINERGIE ECO-Bau (CH)	eco 1	
Sentinel Holding Institut	SHI-Produktpass	



**LEED (Leadership in Energy and Environmental Design) Version 4.1**

**VOC-Gehalt (SCAQMD Rule 1168 - Adhesive and Sealant Applications)** < 1 g/l

**Formaldehyd-Emission gemessen nach 28 Tagen** < 10 µg/m³

**Hinweise auf verbotene Stoffe** Enthält keine giftigen Stoffe wie Formaldehyd, Asbest, Lindan, chlorierte Biphenyle, Pentachlorphenol oder andere verbotene Stoffe.

**EQ Credit: Low Emitting Materials (Emissionsarme Produkte)** EC1 PLUS

PCI Pecitape erfüllt die Anforderungen und trägt zur Erreichung eines LEED Punktes unter EQ Credit: Low Emitting Materials bei.

**DGNB (Deutsche Gesellschaft für Nachhaltiges Bauen) Version 2023 / Kriterium ENV1.2 - Risiken für die lokale Umwelt**

Diese Produktgruppe ist nicht betrachtungsrelevant.

**QNG (Qualitätssiegel Nachhaltiges Gebäude) Anforderungskatalog – Anhangdokument 313, Version 1.3, Fassung 2023**

Diese Produktgruppe ist nicht betrachtungsrelevant.

**BNB (Bewertungssystem Nachhaltiges Bauen) Version 2015 / Kriterium 1.1.6 - Risiken für die lokale Umwelt**

Diese Produktgruppe ist nicht betrachtungsrelevant.

**BREEAM (Building Research Establishment Environmental Assessment Methodology) Version 6.0**

**Kriterium Hea 02 Indoor air quality** erfüllt, weil sehr emissionsarm plus

**Nutzungshinweis**

\* SVHC - Substance of Very High Concern, besonders besorgniserregende Stoffe, welche in der aktuellen Kandidatenliste gemäß Artikel 59 (10) der REACH-Verordnung aufgeführt sind, in einer Konzentration > 0,1 Gewichts-%

Dieses Nachhaltigkeitsdatenblatt wurde auf Grundlage des aktuellen Stands der Technik und unserer Erfahrung zusammengestellt. Im Zweifelsfall oder bei Abweichungen sind die Angaben in den Technischen Merkblättern, Sicherheitsdatenblättern und weiteren relevanten Dokumenten, wie zum Beispiel Leistungserklärungen, GEV-EMICODE-Lizenzen, RAL-Urkunden, allgemeinen bauaufsichtlichen Zulassungen und Umweltproduktdeklarationen (EPD), rechtlich verbindlich. Diese Unterlagen und aktuelle Fassungen der Nachhaltigkeitsdatenblätter sind unter [www.pci-augsburg.eu](http://www.pci-augsburg.eu) abrufbar. Dem Verwender obliegt die Prüfung der Informationen für den jeweiligen individuellen Einsatz der Produkte. Die PCI Augsburg GmbH kann trotz aller Sorgfalt bei der Zusammenstellung der Informationen keine Haftung für die Richtigkeit und Aktualität der Angaben übernehmen. Bei Rückfragen stehen wir Ihnen gerne unter [sustainability-pci-group@PCI-group.eu](mailto:sustainability-pci-group@PCI-group.eu) zur Verfügung.

**Lizenzerteilung zur Führung des EMICODE**

Lizenzierungs-Nummer: 4421/22.04.99  
Für den Artikel PCI Pecitape® 120  
der Firma PCI Augsburg GmbH  
wird auf Antrag vom 29.04.2013

unter Bezugnahme auf die Einstufung gemäß den nach § 10 der  
GEV-Zeichensatzung festgelegten Richtlinien

namens der Gemeinschaft Emissionskontrollierte Verlegewerkstoffe, Klebstoffe  
und Bauprodukte e.V. für den oben genannten Artikel nach § 5 Abs. 4 der GEV-  
Zeichensatzung die Lizenz zur Führung des GEV-Zeichens



erteilt. Damit erfüllt dieser Artikel die rückseitig aufgeführten Kriterien.  
Die Firma ist ordentliches Mitglied der GEV.

**OM009 03.03.2023**  
gültig bis 03.03.2028

Der Geschäftsführer  
Gemeinschaft Emissionskontrollierte Verlegewerkstoffe,  
Klebstoffe und Bauprodukte e.V.  
Völklinger Straße 4 · D-40219 Düsseldorf

## Hinweise zu den Voraussetzungen über die Vergabe der Lizenz für den EMICODE

Das gemäß vorseitiger Lizenz eingestufte Produkt hat nach der Satzung und den Richtlinien des Technischen Beirats der GEV u.a. den folgenden Kriterien zu genügen:

- Das Produkt entspricht allen gesetzlichen Bestimmungen, insbesondere denen des Chemikalienrechtes und seiner Verordnungen.
- Das Produkt ist nach der Definition der TRGS 610 lösemittelfrei, sofern es sich nicht um ein Oberflächenprodukt handelt. Soweit es einer Produktgruppe nach GISCODE zuzuordnen ist, wird diese angegeben.
- Für das Produkt wird ein Sicherheitsdatenblatt nach lokalem Recht in der jeweils aktuellen Fassung erstellt.
- Krebserregende, erbgutverändernde oder fruchtschädigende Stoffe der Klassen 1A und 1B werden dem Produkt bei der Herstellung nicht zugesetzt.
- Die Prüfung des Produktes erfolgt nach der definierten „GEV-Prüfmethode“. Die VOC-Bestimmung wird dabei in einer Prüfkammer nach dem Tenax-Thermodesorptions-Verfahren mit nachgeschalteter GC/MS-Analyse durchgeführt.
- Die Einstufung in EMICODE-Klassen erfolgt entsprechend den nachstehenden Bezeichnungen und TVOC/TSVOC-Konzentrationsbereichen. Zur Produktkennzeichnung ist die zutreffende EMICODE-Klasse zu verwenden:

### 1) Verlegewerkstoffe, Klebstoffe und Bauprodukte

Parameter	EC 1 <sup>PLUS</sup>	EC 1	EC 2
	max. zulässige Konzentration [ $\mu\text{g}/\text{m}^3$ ]		
TVOC nach 3 Tagen	$\leq 750$	$\leq 1000$	$\leq 3000$
TVOC nach 28 Tagen	$\leq 60$	$\leq 100$	$\leq 300$
TSVOC nach 28 Tagen	$\leq 40$	$\leq 50$	$\leq 100$
R-Wert basierend auf AgBB-NIK-Werten nach 28 Tagen	1	-	-
Summe der nicht bewertbaren VOC	$\leq 40$	-	-
Formaldehyd nach 3 Tagen	$\leq 50$	$\leq 50$	$\leq 50$
Acetaldehyd nach 3 Tagen	$\leq 50$	$\leq 50$	$\leq 50$
Summe von Form- und Acetaldehyd	$\leq 0,05 \text{ ppm}$	$\leq 0,05 \text{ ppm}$	$\leq 0,05 \text{ ppm}$
Summe von flüchtigen K1A/K1B Stoffen nach 3 Tagen	$\leq 10$	$\leq 10$	$\leq 10$
Jeder flüchtige K1A/K1B Stoff nach 28 Tagen	$\leq 1$	$\leq 1$	$\leq 1$

### 2) Oberflächenbehandlungsmittel für Parkett, mineralische Böden und elastische Bodenbeläge

Parameter	EC 1 <sup>PLUS</sup>	EC 1	EC 2
	max. zulässige Konzentration [ $\mu\text{g}/\text{m}^3$ ]		
Summe TVOC + TSVOC nach 28 Tagen	$\leq 100$ davon max. 40 SVOC	$\leq 150$ davon max. 50 SVOC	$\leq 450$ davon max. 100 SVOC
Formaldehyd nach 3 Tagen	$\leq 50$	$\leq 50$	$\leq 50$
Acetaldehyd nach 3 Tagen	$\leq 50$	$\leq 50$	$\leq 50$
Jeder flüchtige K1A/K1B Stoff nach 3 Tagen	$\leq 10$	$\leq 10$	$\leq 10$
Jeder flüchtige K1A/K1B Stoff nach 28 Tagen	$\leq 1$	$\leq 1$	$\leq 1$



Produkt

**PCI Pecitape®**

Reg. Nr.

202407.13458

gültig für

siehe Bemerkungen

Verwendungszweck

Abdichtung von Fugen und Anschlüssen

Produktgruppe

Dichtungsbahnen, Schutzfolien, Flüssigkunststoffe

Firma

Sika Schweiz AG – VE PCI, Tüffenwies 16, 8048 Zürich

Das Produkt erfüllt die **höchsten Anforderungen** von ecobau und Minergie-ECO im Hinblick auf ökologische und gesundheitliche Vorgaben und erhält die Bewertung eco1.

Die Bestätigung berechtigt zur Verwendung der Bezeichnung «**eco1**».

**Das Produkt darf mit folgenden Eigenschaften beworben werden**

- Sehr gut geeignet für Minergie-(A-/P-)ECO
- Entspricht 1. Priorität ecoBKP/ecoDevis

Diese Bewertung wurde erstmals im Juli 2024 ausgestellt und ist bis Juli 2027 gültig.  
Die Bewertung basiert auf der Methodik Baumaterialien ecobau, Version 01.2023.V01.

Zürich, 2. Juli 2024

A handwritten signature in black ink, appearing to read 'M. Klingler'.

Bewertungspartner ecobau  
Matthias Klingler

A handwritten signature in black ink, appearing to read 'M. Stähler'.

Geschäftsstelle ecobau  
Marianne Stähler