

VORWANDELEMENTE VICONNECT INSTALLATIONSSYSTEME

PRODUKTINFORMATION

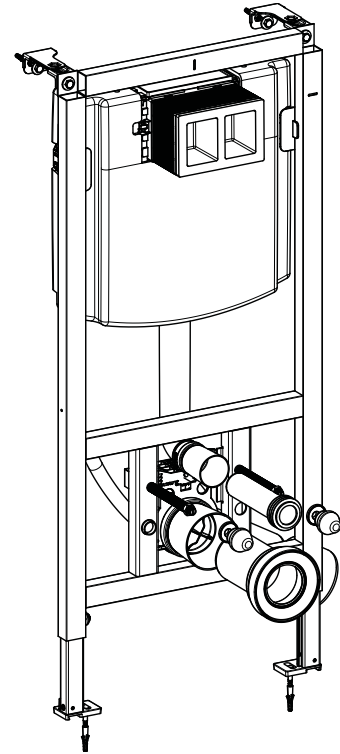
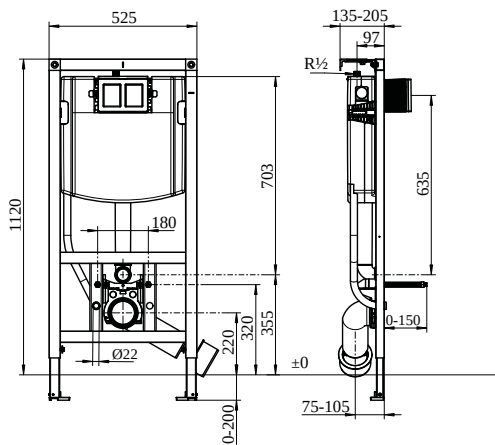
1 . POSITION



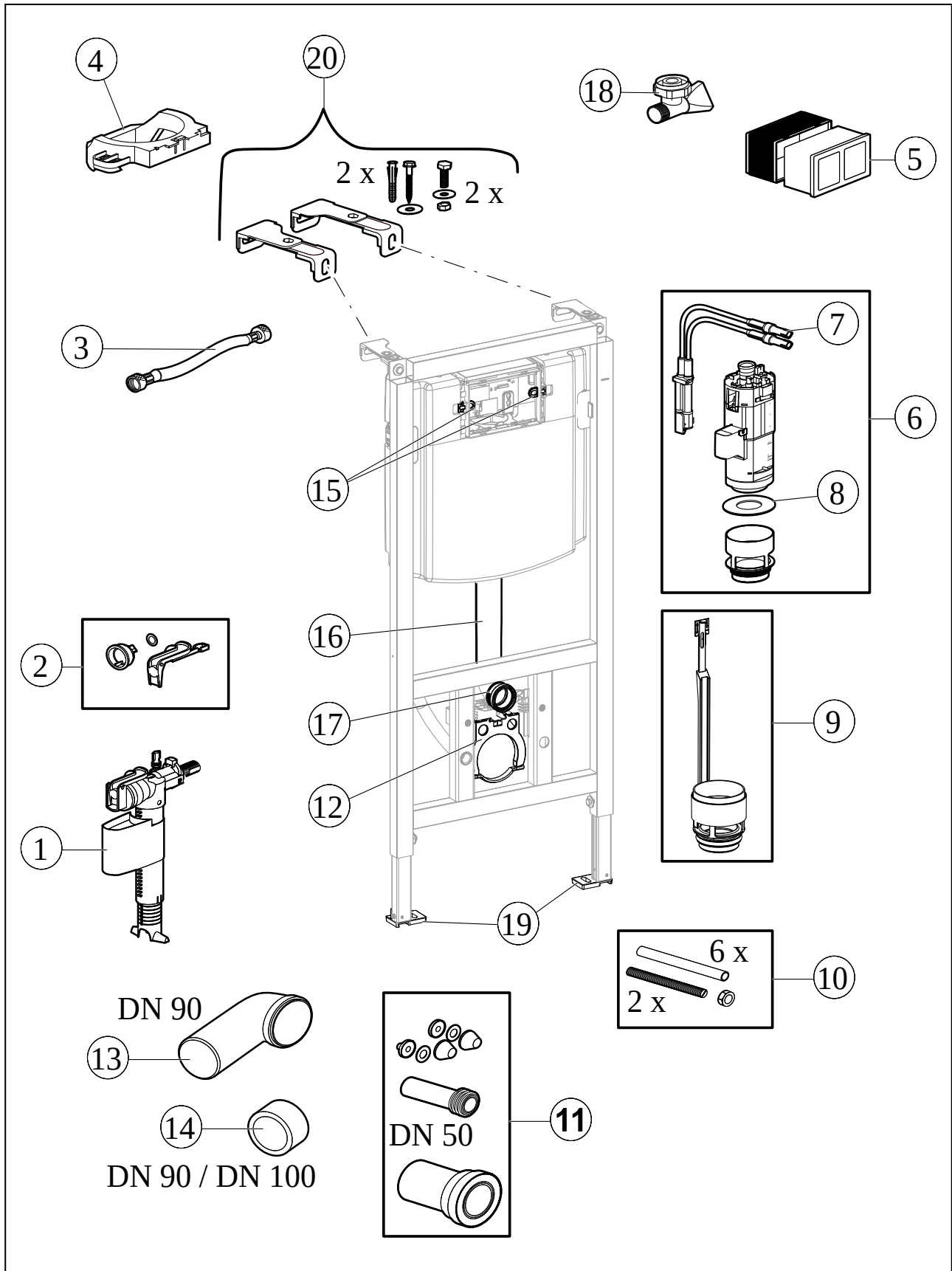
Artikelnummer	92242700
Artikeltitel	Villeroy & Boch ViConnect Installationssysteme WC-Vorwandelement, für Trockenbau, 525 x 1120 x 135 mm
Produktbezeichnung	WC-Vorwandelement
Kollektion	ViConnect Installationssysteme
Montage / Montagetyp	Trockenbau
Montage-Hinweise	zur Trockenverkleidung, Einbau vor Massivwand, in Leichtbau-Ständerwand u.v.m Verstellbereich Füße von Rohfußboden bis OKFFB: 0-200 mm Tiefenverstellung Vorderkante Element: 135-205 mm
Lieferumfang	1 x Vorwandelement , 1 x Spülkasten 1 x Montageset
Bestellhinweise	Betätigungsplatte bitte separat bestellen.
Länge in mm	135
Breite in mm	525
Höhe in mm	1120
Gewicht in kg	15,80
Geeignet für	für Wand-WC
Material	Stahl
EAN Nummer	4062373850756

TECHNISCHE ZEICHNUNGEN

92242700



EXPLOSIONSZEICHNUNGEN



ERSATZTEILLISTE

Nr.	Artikel Nr.	Beschreibung	Anzahl
15	92234500	Riegel für Tank	1
11	92249700	Anschluss-Set	1
9	92173400	Ablaufventil mit verstellbarer Spülstromdrossel	1
20	92211100	Befestigungssatz	1
10	92249600	Befestigungssatz	1
7	92249500	Kabelbox für den Anschluss an das Ablaufventil und Betätigungsplatte	1
4	92234600	Niederhalter	1
1	8L073300	Füllventil	1
5	92249400	Bauschutz Unterputz Spülkasten	1
14	92201100	Übergangsmuffe	1
8	92210800	Dichtung Ablaufventil	1
2	92248900	Dichtungsset	1
16	92235900	Spülrohr	1
3	92234700	Anschluss Schlauchset	1
19	92173600	Systemfußplatte	1
12	92173900	Schellenblock	1
18	92173700	zweiteiliges Eckventil	1
17	92236100	Lippendichtung für Spülrohrbogen	1
6	8L073400	Ablaufventil	1
13	92173500	WC-Anschlussbogen	1