



# SHI-PRODUKTPASS

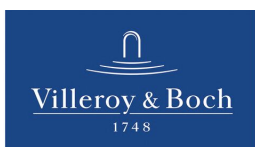
Produkte finden - Gebäude zertifizieren

SHI-Produktpass-Nr.:

**15015-10-1004**

## Installationssysteme

Warengruppe: Bad



Villeroy & Boch AG  
Saaruferstraße  
66693 Mettlach

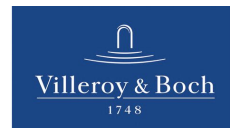


### Produktqualitäten:



*Köttner*

Helmut Köttner  
Wissenschaftlicher Leiter  
Freiburg, den 12.11.2025



## Inhalt

■ QNG - Qualitätssiegel Nachhaltiges Gebäude	1
■ DGNB Neubau 2023	2
■ DGNB Neubau 2018	3
■ BNB-BN Neubau V2015	4
■ EU-Taxonomie	5
■ BREEAM DE Neubau 2018	6
Produktsiegel	7
Rechtliche Hinweise	8
Technisches Datenblatt/Anhänge	9

Wir sind stolz darauf, dass die SHI-Datenbank, die erste und einzige Datenbank für Bauprodukte ist, die ihre umfassenden Prozesse sowie die Aktualität regelmäßig von dem unabhängigen Prüfunternehmen SGS-TÜV Saar überprüfen lässt.



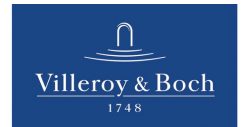


Produkt:

**Installationssysteme**

SHI Produktpass-Nr.:

**15015-10-1004**



## QNG - Qualitätssiegel Nachhaltiges Gebäude

Das Qualitätssiegel Nachhaltiges Gebäude, entwickelt durch das Bundesministerium für Wohnen, Stadtentwicklung und Bauwesen (BMWSB), legt Anforderungen an die ökologische, soziokulturelle und ökonomische Qualität von Gebäuden fest. Das Sentinel Holding Institut prüft Bauprodukte gemäß den QNG-Anforderungen für eine Zertifizierung und vergibt das QNG-ready Siegel. Das Einhalten des QNG-Standards ist Voraussetzung für den KfW-Förderkredit. Für bestimmte Produktgruppen hat das QNG derzeit keine spezifischen Anforderungen definiert. Diese Produkte sind als nicht bewertungsrelevant eingestuft, können jedoch in QNG-Projekten genutzt werden.

Kriterium	Pos. / Bauproduktgruppe	Betrachtete Stoffe	QNG Freigabe
3.1.3 Schadstoffvermeidung in Baumaterialien	nicht zutreffend	nicht zutreffend	QNG-ready nicht bewertungsrelevant



Produkt:

**Installationssysteme**

SHI Produktpass-Nr.:

**15015-10-1004**



## DGNB Neubau 2023

Das DGNB-System (Deutsche Gesellschaft für Nachhaltiges Bauen) bewertet die Nachhaltigkeit von Gebäuden verschiedener Art. Das System ist sowohl anwendbar für private und gewerbliche Großprojekte als auch für kleinere Wohngebäude. Die Version 2023 setzt hohe Standards für ökologische, ökonomische, soziokulturelle und funktionale Aspekte während des gesamten Lebenszyklus eines Gebäudes.

Kriterium	Pos. / Relevante Bauteile / Bau-Materialien / Flächen	Betrachtete Stoffe / Aspekte	Qualitätsstufe
ENV 1.2 Risiken für die lokale Umwelt, 03.05.2024 (3. Auflage)			nicht bewertungsrelevant

Kriterium	Pos. / Relevante Bauteile / Bau-Materialien / Flächen	Betrachtete Stoffe / Aspekte	Qualitätsstufe
ENV 1.2 Risiken für die lokale Umwelt, 29.05.2025 (4. Auflage)	nicht zutreffend		nicht bewertungsrelevant



Produkt:

**Installationssysteme**

SHI Produktpass-Nr.:

**15015-10-1004**



## DGNB Neubau 2018

Das DGNB-System (Deutsche Gesellschaft für Nachhaltiges Bauen) bewertet die Nachhaltigkeit von Gebäuden verschiedener Art. Das System ist sowohl anwendbar für private und gewerbliche Großprojekte als auch für kleinere Wohngebäude.

Kriterium	Pos. / Relevante Bauteile / Bau-Materialien / Flächen	Betrachtete Stoffe / Aspekte	Qualitätsstufe
ENV 1.2 Risiken für die lokale Umwelt			nicht bewertungsrelevant



Produkt:

**Installationssysteme**

SHI Produktpass-Nr.:

**15015-10-1004**



## **BNB-BN Neubau V2015**

Das Bewertungssystem Nachhaltiges Bauen ist ein Instrument zur Bewertung von Büro- und Verwaltungsgebäuden, Unterrichtsgebäuden, Laborgebäuden sowie Außenanlagen in Deutschland. Das BNB wurde vom damaligen Bundesministerium für Umwelt, Naturschutz, Bau und Reaktorsicherheit (BMUB) entwickelt und unterliegt heute dem Bundesministerium für Wohnen, Stadtentwicklung und Bauwesen.

Kriterium	Pos. / Bauprodukttyp	Betrachtete Schadstoffgruppe	Qualitätsniveau
1.1.6 Risiken für die lokale Umwelt			nicht bewertungsrelevant

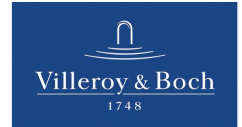


Produkt:

**Installationssysteme**

SHI Produktpass-Nr.:

**15015-10-1004**



## EU-Taxonomie

Die EU-Taxonomie klassifiziert wirtschaftliche Aktivitäten und Produkte nach ihren Umweltauswirkungen. Auf der Produktebene gibt es gemäß der EU-Verordnung klare Anforderungen zu Formaldehyd und flüchtigen organischen Verbindungen (VOC). Die Sentinel Holding Institut GmbH kennzeichnet qualifizierte Produkte, die diesen Standard erfüllen.

Kriterium	Produkttyp	Betrachtete Stoffe	Bewertung
DNSH - Vermeidung und Verminderung der Umweltverschmutzung			nicht bewertungsrelevant



Produkt:

**Installationssysteme**

SHI Produktpass-Nr.:

**15015-10-1004**



## BREEAM DE Neubau 2018

BREEAM (Building Research Establishment Environmental Assessment Methodology) ist ein britisches Gebäudebewertungssystem, welches die Nachhaltigkeit von Neubauten, Sanierungsprojekten und Umbauten einstuft. Das Bewertungssystem wurde vom Building Research Establishment (BRE) entwickelt und zielt darauf ab, ökologische, ökonomische und soziale Auswirkungen von Gebäuden zu bewerten und zu verbessern.

Kriterium	Produktkategorie	Betrachtete Stoffe	Qualitätsstufe
Hea 02 Qualität der Innenraumluft			nicht bewertungsrelevant



Produkt:

**Installationssysteme**

SHI Produktpass-Nr.:

**15015-10-1004**



## Produktsiegel

In der Baubranche spielt die Auswahl qualitativ hochwertiger Materialien eine zentrale Rolle für die Gesundheit in Gebäuden und deren Nachhaltigkeit. Produktlabels und Zertifikate bieten Orientierung, um diesen Anforderungen gerecht zu werden. Allerdings besitzt jedes Zertifikat und Label eigene Prüfkriterien, die genau betrachtet werden sollten, um sicherzustellen, dass sie den spezifischen Bedürfnissen eines Bauvorhabens entsprechen.



Produkte mit dem QNG-ready Siegel des Sentinel Holding Instituts eignen sich für Projekte, für welche das Qualitätssiegel Nachhaltiges Gebäude (QNG) angestrebt wird. QNG-ready Produkte erfüllen die Anforderungen des QNG Anhangdokument 3.1.3 "Schadstoffvermeidung in Baumaterialien". Das KfW-Kreditprogramm Klimafreundlicher Neubau mit QNG kann eine höhere Fördersumme ermöglichen.



Produkt:

**Installationssysteme**

SHI Produktpass-Nr.:

**15015-10-1004**



## Rechtliche Hinweise

(\*) Die Kriterien dieses Steckbriefs beziehen sich auf das gesamte Bauobjekt. Die Bewertung erfolgt auf der Ebene des Gebäudes. Im Rahmen einer sachgemäßen Planung und fachgerechten Installation können einzelne Produkte einen positiven Beitrag zum Gesamtergebnis der Bewertung leisten. Das Sentinel Holding Institut stützt sich einzig auf die Angaben des Herstellers.

Alle Kriterien finden Sie unter:

<https://www.sentinel-holding.eu/de/Themenwelten/Pr%C3%BCfverfahren/kriterien%20f%C3%BCr%20Produkte>

Wir sind stolz darauf, dass die SHI-Datenbank, die erste und einzige Datenbank für Bauprodukte ist, die ihre umfassenden Prozesse sowie die Aktualität regelmäßig von dem unabhängigen Prüfunternehmen SGS-TÜV Saar überprüfen lässt.



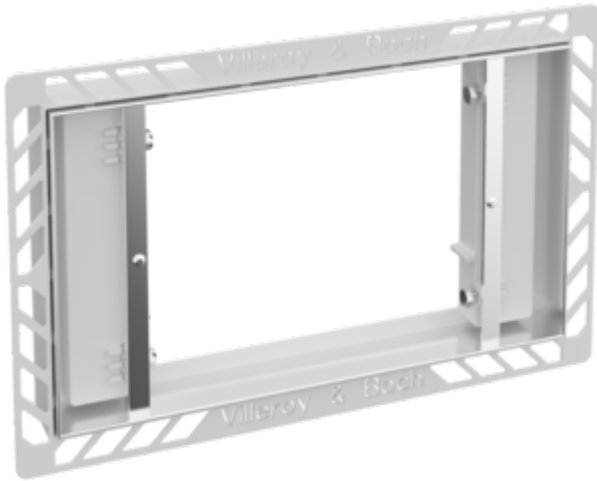
### Herausgeber

Sentinel Holding Institut GmbH  
Bötzingen Str. 38  
79111 Freiburg im Breisgau  
Tel.: +49 761 59048170  
[info@sentinel-holding.eu](mailto:info@sentinel-holding.eu)  
[www.sentinel-holding.eu](http://www.sentinel-holding.eu)

## ZUBEHÖR VICONNECT INSTALLATIONSSYSTEME

### PRODUKTINFORMATION

#### 1 . POSITION



<b>Artikelnummer</b>	<b>922159LC</b>
Artikeltitel	Villeroy & Boch ViConnect Installationssysteme Einbauset flächenbündig, 300 x 190 x 30 mm, Edelstahl
Produktbezeichnung	Einbauset flächenbündig
Kollektion	ViConnect Installationssysteme
Lieferumfang	1 x Einbauset
Länge in mm	190
Breite in mm	300
Höhe in mm	30
Gewicht in kg	0,68
Material	Edelstahl
Farbbezeichnung der Farbe	Edelstahl
EAN Nummer	4051202722241

### FARBE

#### FARBBEZEICHNUNG



Edelstahl

## VORWANDELEMENTE VICONNECT INSTALLATIONSSYSTEME

### PRODUKTINFORMATION

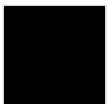
#### 1 . POSITION



Artikelnummer	922169AN
Artikeltitel	Villeroy & Boch ViConnect Installationssysteme WC-Betätigungsplatte 300S, 2-Mengen-Spülung, Black Matt
Produktbezeichnung	WC-Betätigungsplatte
Kollektion	ViConnect Installationssysteme
Montage-Hinweise	einfache Verbindung zur Betätigungsplatte über Kabeltechnik mit Dreh-Klick-Verbindung
Lieferumfang	1 x Einhängerahmen und Befestigungsbolzen
Bestellhinweise	Geeignet für die Kombination mit ViConnect WC-Elementen und Spülkästen Einbauset für flächenbündigen Einbau optional erhältlich Distanzrahmen zur Abdeckung von ungleichen Fliesenkanten optional erhältlich
Länge in mm	150
Breite in mm	260
Höhe in mm	66
Gewicht in kg	0,37
Geeignet für	2-Mengen-Spülung
Material	Kunststoff
Oberfläche	glänzend
Farbbezeichnung der Farbe	Black Matt
Betätigung	Betätigung von vorne
EAN Nummer	4051202733162

### FARBE

#### FARBBEZEICHNUNG



Black Matt

## VORWANDELEMENTE VICONNECT INSTALLATIONSSYSTEME

### PRODUKTINFORMATION

#### 1 . POSITION



<b>Artikelnummer</b>	<b>922169D8</b>
Artikeltitel	Villeroy & Boch ViConnect Installationssysteme WC-Betätigungsplatte 300S, 2-Mengen-Spülung, Anthracite Matt
Produktbezeichnung	WC-Betätigungsplatte
Kollektion	ViConnect Installationssysteme
Montage-Hinweise	einfache Verbindung zur Betätigungsplatte über Kabeltechnik mit Dreh-Klick-Verbindung
Lieferumfang	1 x Einhängerahmen und Befestigungsbolzen
Bestellhinweise	Geeignet für die Kombination mit ViConnect WC-Elementen und Spülkästen Einbauset für flächenbündigen Einbau optional erhältlich Distanzrahmen zur Abdeckung von ungleichen Fliesenkanten optional erhältlich
Länge in mm	150
Breite in mm	260
Höhe in mm	66
Gewicht in kg	0,37
Geeignet für	2-Mengen-Spülung
Material	Kunststoff
Oberfläche	glänzend
Farbbezeichnung der Farbe	Anthracite Matt
Betätigung	Betätigung von vorne
EAN Nummer	4051202733155

### FARBE

#### FARBBEZEICHNUNG



Anthracite Matt

## VORWANDELEMENTE VICONNECT INSTALLATIONSSYSTEME

### PRODUKTINFORMATION

#### 1 . POSITION



<b>Artikelnummer</b>	<b>922169N5</b>
Artikeltitel	Villeroy & Boch ViConnect Installationssysteme WC-Betätigungsplatte 300S, 2-Mengen-Spülung, White Matt
Produktbezeichnung	WC-Betätigungsplatte
Kollektion	ViConnect Installationssysteme
Montage-Hinweise	einfache Verbindung zur Betätigungsplatte über Kabeltechnik mit Dreh-Klick-Verbindung
Lieferumfang	1 x Einhängerahmen und Befestigungsbolzen
Bestellhinweise	Geeignet für die Kombination mit ViConnect WC-Elementen und Spülkästen Einbauset für flächenbündigen Einbau optional erhältlich Distanzrahmen zur Abdeckung von ungleichen Fliesenkanten optional erhältlich
Länge in mm	150
Breite in mm	260
Höhe in mm	66
Gewicht in kg	0,37
Geeignet für	2-Mengen-Spülung
Material	Kunststoff
Oberfläche	glänzend
Farbbezeichnung der Farbe	White Matt
Betätigung	Betätigung von vorne
EAN Nummer	4051202733179

### FARBE

#### FARBBEZEICHNUNG



White Matt

## VORWANDELEMENTE VICONNECT INSTALLATIONSSYSTEME

### PRODUKTINFORMATION

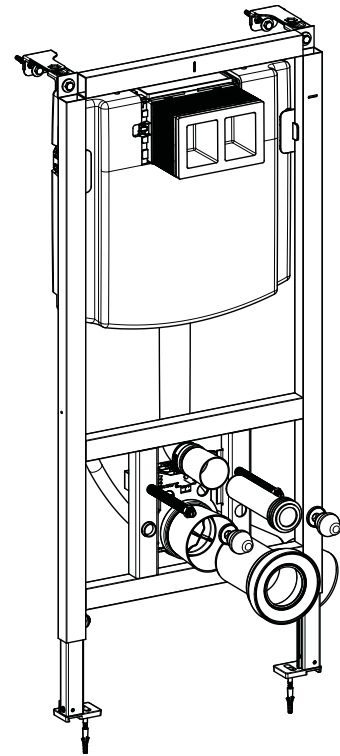
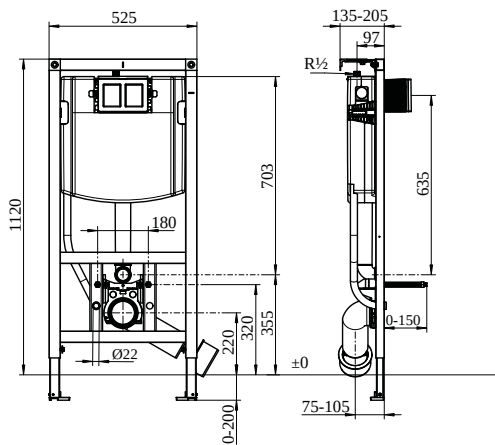
#### 1 . POSITION



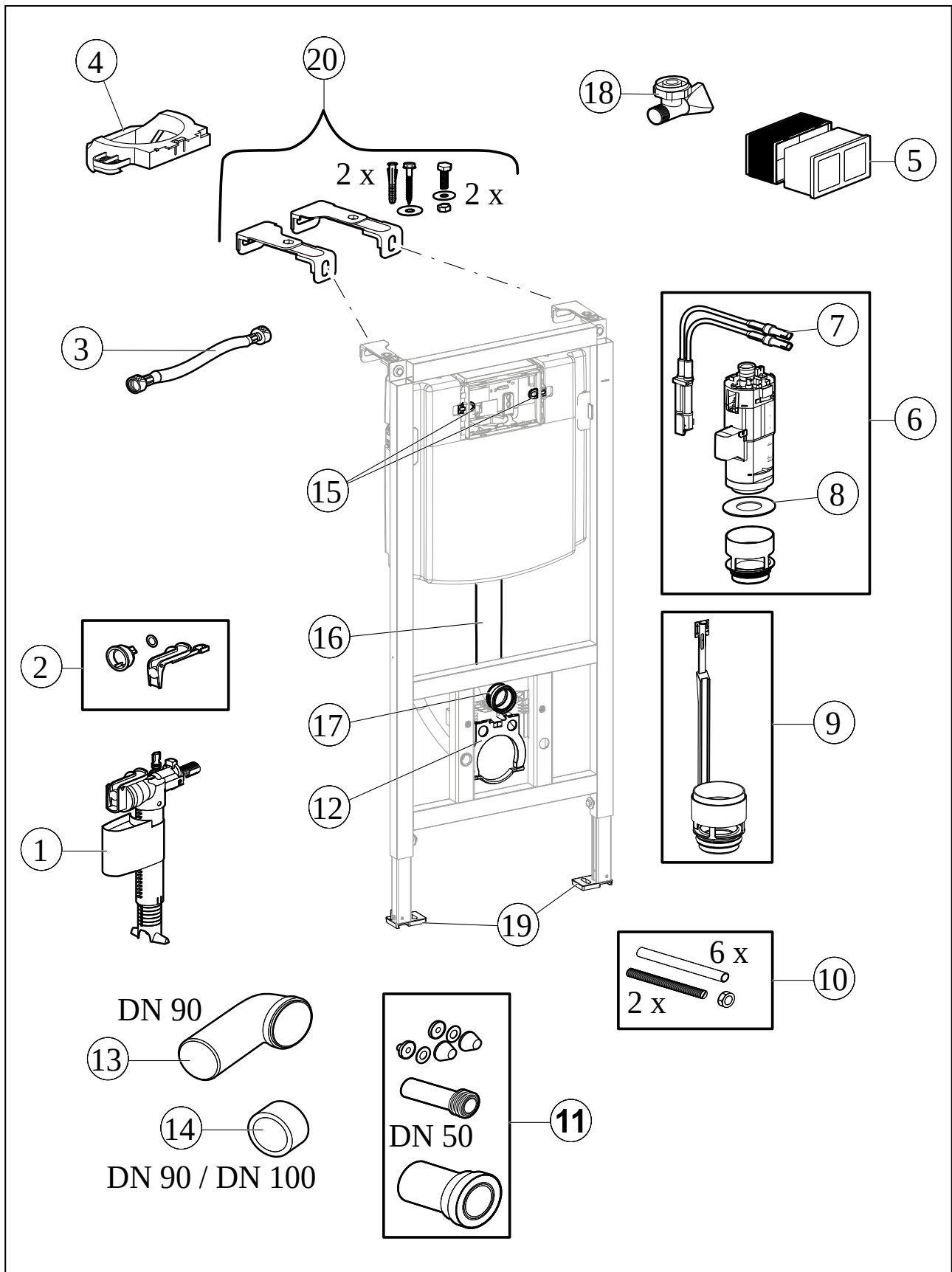
<b>Artikelnummer</b>	<b>92242700</b>
Artikeltitel	Villeroy & Boch ViConnect Installationssysteme WC-Vorwandelement, für Trockenbau, 525 x 1120 x 135 mm
Produktbezeichnung	WC-Vorwandelement
Kollektion	ViConnect Installationssysteme
Montage / Montagetyp	Trockenbau
Montage-Hinweise	zur Trockenverkleidung, Einbau vor Massivwand, in Leichtbau-Ständerwand u.v.m Verstellbereich Füße von Rohfußboden bis OKFFB: 0-200 mm Tiefenverstellung Vorderkante Element: 135-205 mm
Lieferumfang	1 x Vorwandelement , 1 x Spülkasten 1 x Montageset
Bestellhinweise	Betätigungsplatte bitte separat bestellen.
Länge in mm	135
Breite in mm	525
Höhe in mm	1120
Gewicht in kg	15,80
Geeignet für	für Wand-WC
Material	Stahl
EAN Nummer	4062373850756

## TECHNISCHE ZEICHNUNGEN

92242700



EXPLOSIONSZEICHNUNGEN



## ERSATZTEILLISTE

Nr.	Artikel Nr.	Beschreibung	Anzahl
15	92234500	Riegel für Tank	1
11	92249700	Anschluss-Set	1
9	92173400	Ablaufventil mit verstellbarer Spülstromdrossel	1
20	92211100	Befestigungssatz	1
10	92249600	Befestigungssatz	1
7	92249500	Kabelbox für den Anschluss an das Ablaufventil und Betätigungsplatte	1
4	92234600	Niederhalter	1
1	8L073300	Füllventil	1
5	92249400	Bauschutz Unterputz Spülkasten	1
14	92201100	Übergangsmuffe	1
8	92210800	Dichtung Ablaufventil	1
2	92248900	Dichtungsset	1
16	92235900	Spülrohr	1
3	92234700	Anschluss Schlauchset	1
19	92173600	Systemfußplatte	1
12	92173900	Schellenblock	1
18	92173700	zweiteiliges Eckventil	1
17	92236100	Lippendichtung für Spülrohrbogen	1
6	8L073400	Ablaufventil	1
13	92173500	WC-Anschlussbogen	1

## VORWANDELEMENTE VICONNECT INSTALLATIONSSYSTEME

### PRODUKTINFORMATION

#### 1 . POSITION



<b>Artikelnummer</b>	<b>92249068</b>
Artikeltitel	Villeroy & Boch ViConnect Installationssysteme WC-Betätigungsplatte 200S, 2-Mengen-Spülung, Weiß
Produktbezeichnung	WC-Betätigungsplatte
Kollektion	ViConnect Installationssysteme
Montage-Hinweise	einfache Verbindung zur Betätigungsplatte über Kabeltechnik mit Dreh-Klick-Verbindung
Lieferumfang	1 x Tastenrahmen, inkl. Einhängerrahmen und Befestigungsbolzen
Bestellhinweise	Geeignet für die Kombination mit ViConnect WC-Elementen und Spülkästen
Länge in mm	10
Breite in mm	253
Höhe in mm	145
Gewicht in kg	0,37
Geeignet für	2-Mengen-Spülung
Material	Kunststoff
Oberfläche	glänzend
Farbbezeichnung der Farbe	Weiß
Betätigung	Betätigung von vorne/oben
EAN Nummer	4051202338213

### FARBE

#### FARBBEZEICHNUNG



Weiß

## VORWANDELEMENTE VICONNECT INSTALLATIONSSYSTEME

### PRODUKTINFORMATION

#### 1 . POSITION



<b>Artikelnummer</b>	<b>92249069</b>
Artikeltitel	Villeroy & Boch ViConnect Installationssysteme WC-Betätigungsplatte 200S, 2-Mengen-Spülung, Chrom Edelmatt
Produktbezeichnung	WC-Betätigungsplatte
Kollektion	ViConnect Installationssysteme
Montage-Hinweise	einfache Verbindung zur Betätigungsplatte über Kabeltechnik mit Dreh-Klick-Verbindung
Lieferumfang	1 x Tastenrahmen, inkl. Einhängerrahmen und Befestigungsbolzen
Bestellhinweise	Geeignet für die Kombination mit ViConnect WC-Elementen und Spülkästen
Länge in mm	10
Breite in mm	253
Höhe in mm	145
Gewicht in kg	0,37
Geeignet für	2-Mengen-Spülung
Material	Kunststoff
Oberfläche	matt
Farbbezeichnung der Farbe	Chrom Edelmatt
Betätigung	Betätigung von vorne/oben
EAN Nummer	4051202338206

### FARBE

#### FARBBEZEICHNUNG



Chrom Edelmatt

## VORWANDELEMENTE VICONNECT INSTALLATIONSSYSTEME

### PRODUKTINFORMATION

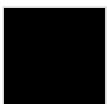
#### 1 . POSITION



<b>Artikelnummer</b>	<b>922490AN</b>
Artikeltitel	Villeroy & Boch ViConnect Installationssysteme WC-Betätigungsplatte 200S, 2-Mengen-Spülung, Black Matt
Produktbezeichnung	WC-Betätigungsplatte
Kollektion	ViConnect Installationssysteme
Montage-Hinweise	einfache Verbindung zur Betätigungsplatte über Kabeltechnik mit Dreh-Klick-Verbindung
Lieferumfang	1 x Tastenrahmen, inkl. Einhängerahmen und Befestigungsbolzen
Bestellhinweise	Geeignet für die Kombination mit ViConnect WC-Elementen und Spülkästen
Länge in mm	10
Breite in mm	253
Höhe in mm	145
Gewicht in kg	0,37
Geeignet für	2-Mengen-Spülung
Material	Kunststoff
Oberfläche	matt
Farbbezeichnung der Farbe	Black Matt
Betätigung	Betätigung von vorne/oben
EAN Nummer	4062373795996

### FARBE

#### FARBBEZEICHNUNG



Black Matt