



SHI PRODUCT PASSPORT

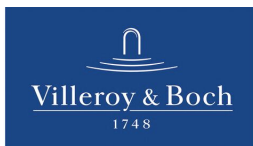
Find products. Certify buildings.

SHI Product Passport No.:

15015-10-1005

WC

Product group: Bathroom ceramics / Bathtubs



Villeroy & Boch AG
Saaruferstraße
66693 Mettlach



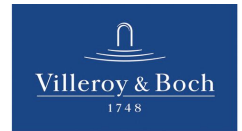
Product qualities:



Köttner

Helmut Köttner
Scientific Director

Freiburg, 02 February 2026



Contents

■ QNG - Qualitätssiegel Nachhaltiges Gebäude	1
■ DGNB New Construction 2023	2
■ DGNB New Construction 2018	3
■ BNB-BN Neubau V2015	4
■ EU taxonomy	5
■ BREEAM DE Neubau 2018	6
Product labels	7
Legal notices	8
Technical data sheet/attachments	9

The SHI Database is the first and only database for construction products whose comprehensive processes and data accuracy are regularly verified by the independent auditing company SGS-TÜV Saar



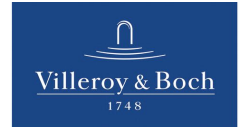


Product:

WC

SHI Product Passport no.:

15015-10-1005



QNG - Qualitätssiegel Nachhaltiges Gebäude

The Qualitätssiegel Nachhaltiges Gebäude (Quality Seal for Sustainable Buildings), developed by the German Federal Ministry for Housing, Urban Development and Building (BMWSB), defines requirements for the ecological, socio-cultural, and economic quality of buildings. The Sentinel Holding Institut evaluates construction products in accordance with QNG requirements for certification and awards the QNG ready label. Compliance with the QNG standard is a prerequisite for eligibility for the KfW funding programme. For certain product groups, the QNG currently has no specific requirements defined. Although classified as not assessment-relevant, these products remain suitable for QNG-certified projects.

Criteria	Pos. / product group	Considered substances	QNG assessment
3.1.3 Schadstoffvermeidung in Baumaterialien	not applicable	not applicable	QNG ready - Not relevant for assessment



Product:

WC

SHI Product Passport no.:

15015-10-1005



DGNB New Construction 2023

The DGNB System (German Sustainable Building Council) assesses the sustainability of various types of buildings. It can be applied to both large-scale private and commercial projects as well as smaller residential buildings. The 2023 version sets high standards for ecological, economic, socio-cultural, and functional aspects throughout the entire life cycle of a building.

Criteria	No. / Relevant building components / construction materials / surfaces	Considered substances / aspects	Quality level
ENV 1.2 Local environmental impact, 03.05.2024 (3rd edition)			Not relevant for assessment

Criteria	No. / Relevant building components / construction materials / surfaces	Considered substances / aspects	Quality level
ENV 1.2 Local environmental impact, 29.05.2025 (4th edition)	not applicable		Not relevant for assessment



Product:

WC

SHI Product Passport no.:

15015-10-1005



DGNB New Construction 2018

The DGNB System (German Sustainable Building Council) assesses the sustainability of various types of buildings. It can be applied to both large-scale private and commercial projects as well as smaller residential buildings.

Criteria	No. / Relevant building components / construction materials / surfaces	Considered substances / aspects	Quality level
ENV 1.2 Local environmental impact			Not relevant for assessment



Product:

WC

SHI Product Passport no.:

15015-10-1005



BNB-BN Neubau V2015

The Bewertungssystem Nachhaltiges Bauen (Assessment System for Sustainable Building) is a tool for evaluating public office and administrative buildings, educational facilities, laboratory buildings, and outdoor areas in Germany. The BNB was developed by the former Federal Ministry for the Environment, Nature Conservation, Building and Nuclear Safety (BMUB) and is now overseen by the Federal Ministry for Housing, Urban Development and Building (BMWSB).

Criteria	Pos. / product type	Considered substance group	Quality level
1.1.6 Risiken für die lokale Umwelt			Not relevant for assessment



Product:

WC

SHI Product Passport no.:

15015-10-1005



EU taxonomy

The EU Taxonomy classifies economic activities and products according to their environmental impact. At the product level, the EU regulation defines clear requirements for harmful substances, formaldehyde and volatile organic compounds (VOCs). The Sentinel Holding Institut GmbH labels qualified products that meet this standard.

Criteria	Product type	Considered substances	Assessment
DNSH - Pollution prevention and control			Not relevant for assessment



Product:

WC

SHI Product Passport no.:

15015-10-1005



BREEAM DE Neubau 2018

BREEAM (Building Research Establishment Environmental Assessment Methodology) is a UK-based building assessment system that evaluates the sustainability of new constructions, refurbishments, and conversions. Developed by the Building Research Establishment (BRE), the system aims to assess and improve the environmental, economic, and social performance of buildings.

Criteria	Product category	Considered substances	Quality level
Hea 02 Indoor Air Quality			Not relevant for assessment



Product:

WC

SHI Product Passport no.:

15015-10-1005



Product labels

In the construction industry, high-quality materials are crucial for a building's indoor air quality and sustainability. Product labels and certificates offer guidance to meet these requirements. However, the evaluation criteria of these labels vary, and it is important to carefully assess them to ensure products align with the specific needs of a construction project.



Products bearing the Sentinel Holding Institute QNG-ready seal are suitable for projects aiming to achieve the "Qualitätssiegel Nachhaltiges Gebäude" (Quality Seal for Sustainable Buildings). QNG-ready products meet the requirements of QNG Appendix Document 3.1.3, "Avoidance of Harmful Substances in Building Materials." The KfW loan program Climate-Friendly New Construction with QNG may allow for additional funding.

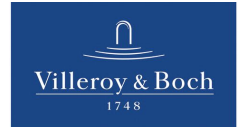


Product:

WC

SHI Product Passport no.:

15015-10-1005



Legal notices

(*) These criteria apply to the construction project as a whole. While individual products can positively contribute to the overall building score through proper planning, the evaluation is always conducted at the building level. The information was provided entirely by the manufacturer.

Find our criteria here: <https://www.sentinel-holding.eu/de/Themenwelten/Pr%C3%BCfverfahren/C3%BCr%20Produkte>

The SHI Database is the first and only database for construction products whose comprehensive processes and data accuracy are regularly verified by the independent auditing company SGS-TÜV Saar



Publisher

Sentinel Holding Institut GmbH
Bötzingen Str. 38
79111 Freiburg im Breisgau
Germany
Tel.: +49 761 590 481-70
info@sentinel-holding.eu
www.sentinel-holding.eu

WC VENTICELLO

PRODUKTINFORMATION

1 . POSITION



Artikelnummer	4611R001
Artikeltitel	Villeroy & Boch Venticello Tiefspül-WC spülrandlos, wandhängend, mit DirectFlush, Weiß Alpin
Produktbezeichnung	Tiefspül-WC spülrandlos
Kollektion	Venticello
Montage / Montagetyp	Wandhängend
Montage-Hinweise	nicht für den Einbau mit Druckspülern geeignet
Lieferumfang	1 x Tiefspül-WC spülrandlos , 1 x Befestigungssatz
Bestellhinweise	Bitte WC-Sitz separat bestellen.
Länge in mm	560
Breite in mm	375
Höhe in mm	340
Gewicht in kg	28,20
Geeignet für	Unterputz-Spülkasten
Spülrandlos	Ja
Innovative Spültechnologie (mit TwistFlush)	Nein
Innovative Spültechnologie (mit TwistFlush[e³])	Nein
Spülungstyp	Tiefspüler
Spülvolumen l	3 / 4,5 l
Abgang / Ablauf	Abgang waagerecht
Wandhängend - Bodenstehend	wandhängend
Leed	4
Material	Sanitärkeramik
Oberfläche	glänzend
Farbbezeichnung der Farbe	Weiß Alpin
EAN Nummer	4051202318703

FARBE

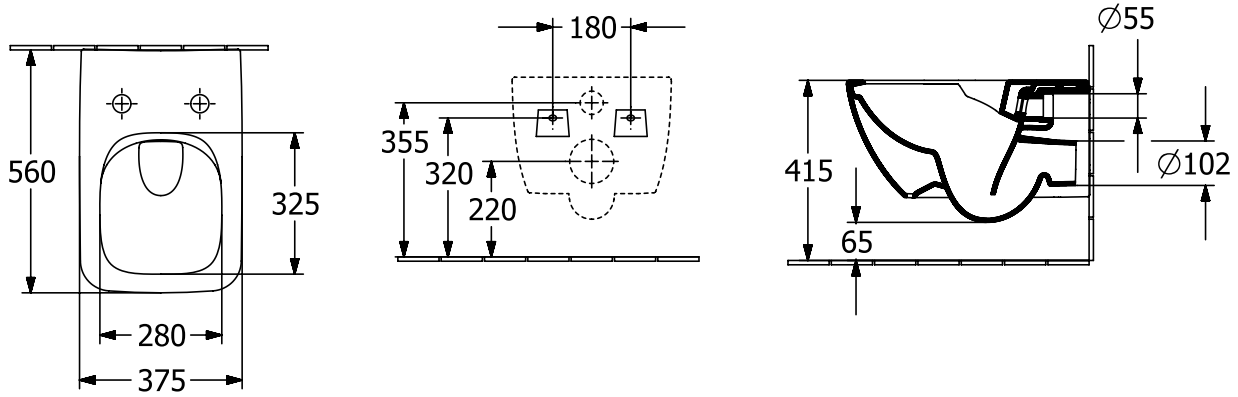
FARBBEZEICHNUNG



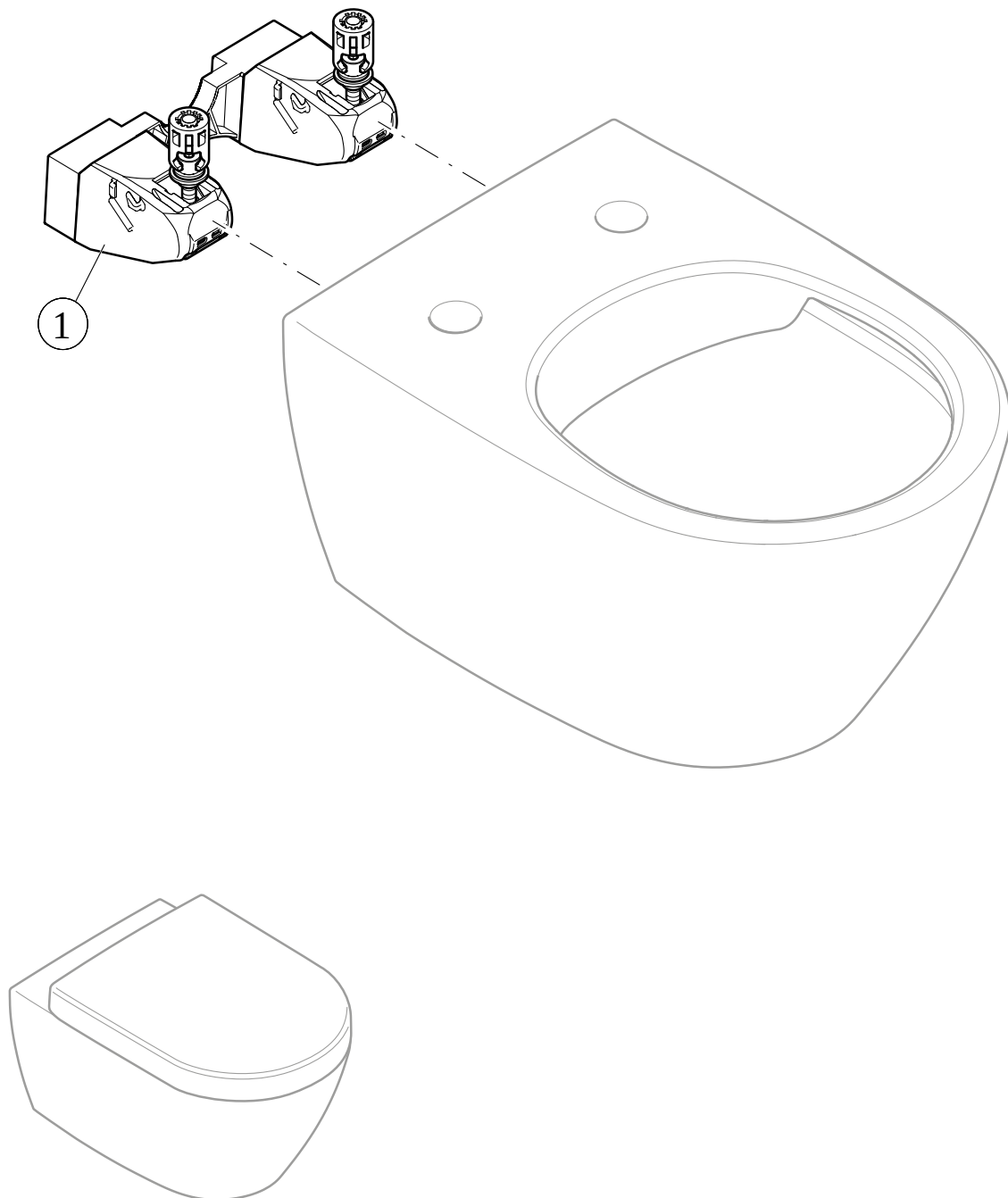
Weiß Alpin

TECHNISCHE ZEICHNUNGEN

4611R001



EXPLOSIONSZEICHNUNGEN



ERSATZTEILLISTE

Nr.	Artikel Nr.	Beschreibung	Anzahl
0	92219900	Befestigungssatz	1

WC COLLARO

PRODUKTINFORMATION

1 . POSITION



Artikelnummer	4626HS01
Artikeltitel	Villeroy & Boch Collaro Combi-Pack, wandhängend, mit DirectFlush, Weiß Alpin
Produktbezeichnung	Combi-Pack
Kollektion	Collaro
Montage / Montagetyp	Wandmontage
Montage-Hinweise	nicht für den Einbau mit Druckspülern geeignet
Lieferumfang	1 x Tiefspül-WC spülrandlos , 1 x WC-Sitz 1 x Befestigungssatz
Länge in mm	560
Breite in mm	375
Höhe in mm	340
Gewicht in kg	22,90
Geeignet für	Unterputz-Spülkasten
Spülrandlos	Ja
Innovative Spültechnologie (mit TwistFlush)	Nein
Innovative Spültechnologie (mit TwistFlush[e ³])	Nein
Spülungstyp	Tiefspüler
Spülvolumen l	3 / 4,5 l
Abgang / Ablauf	Abgang waagerecht
Wandhängend - Bodenstehend	wandhängend
Funktion	<ul style="list-style-type: none"> • mit Absenkautomatik (SoftClosing) • mit abnehmbaren Sitz (QuickRelease)
Leed	2
Material	Sanitärkeramik
Farbbezeichnung der Farbe	Weiß Alpin
Anderes Material	WC-Sitz: Duroplast
Andere Oberflächen	WC-Sitz: glänzend
EAN Nummer	4062373675410

FARBE

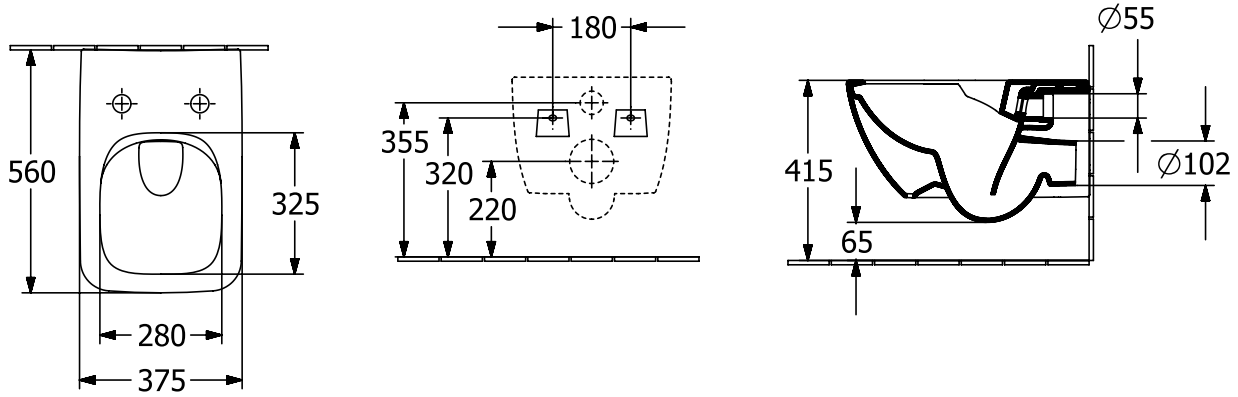
FARBBEZEICHNUNG



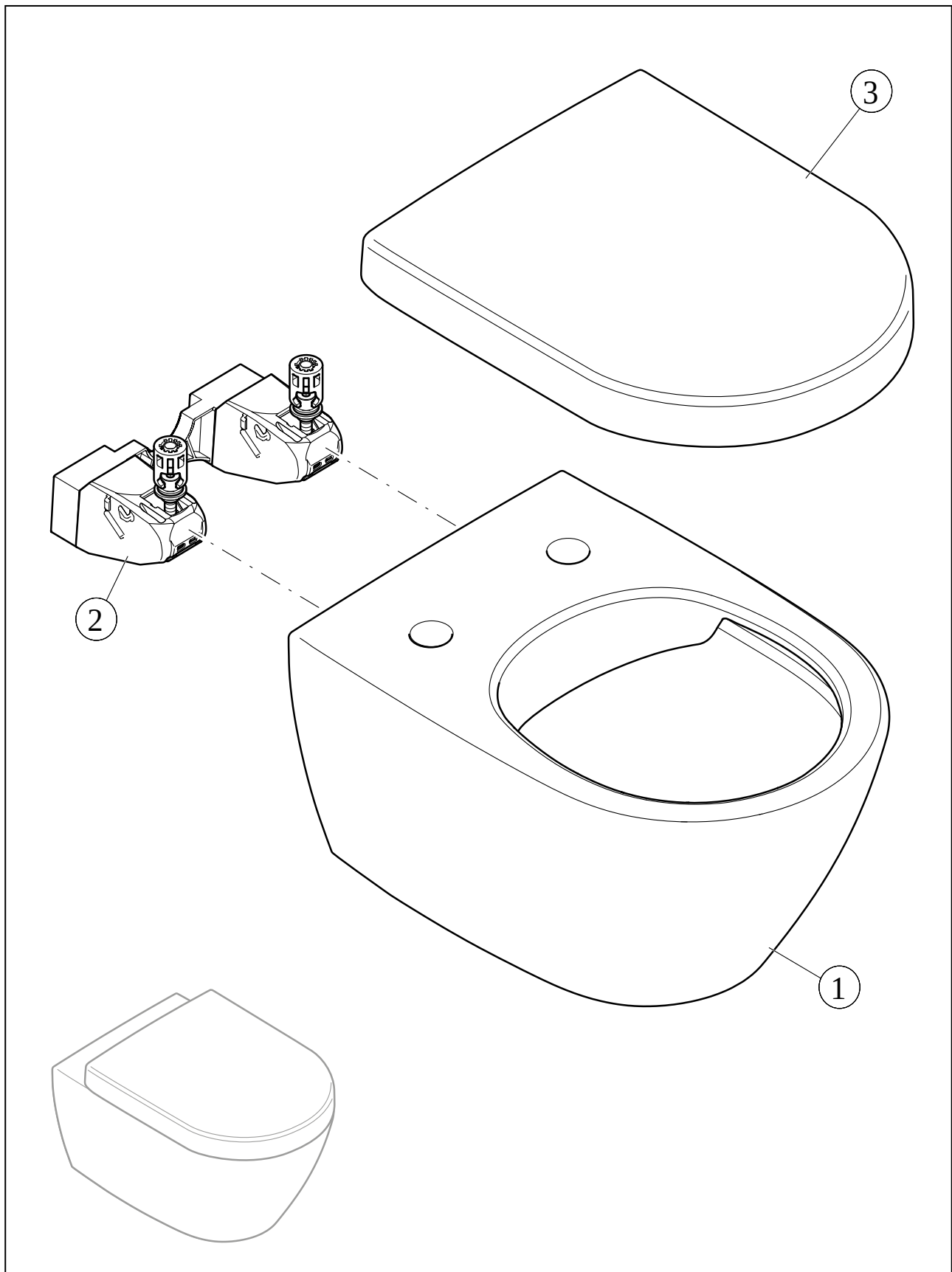
Weiß Alpin

TECHNISCHE ZEICHNUNGEN

4626HS01



EXPLOSIONSZEICHNUNGEN



ERSATZTEILLISTE

Nr.	Artikel Nr.	Beschreibung	Anzahl
0	4611R001	Tiefspül-WC spülrandlos	1
0	8M22S101	WC-Sitz	1
0	92219900	Befestigungssatz	1

WC NEWO

PRODUKTINFORMATION

1 . POSITION



Artikelnummer	4693R001
Artikeltitel	Villeroy & Boch Newo Tiefspül-WC spülrandlos, wandhängend, mit DirectFlush, Weiß Alpin
Produktbezeichnung	Tiefspül-WC spülrandlos
Kollektion	Newo
Montage / Montagetyp	Wandmontage
Montage-Hinweise	nicht für den Einbau mit Druckspülern geeignet
Lieferumfang	1 x Tiefspül-WC spülrandlos
Bestellhinweise	Bitte WC-Sitz separat bestellen.
Länge in mm	540
Breite in mm	360
Höhe in mm	350
Gewicht in kg	16,00
Geeignet für	Unterputz-Spülkasten
Spülrandlos	Ja
Innovative Spültechnologie (mit TwistFlush)	Nein
Innovative Spültechnologie (mit TwistFlush[e ³])	Nein
Spülungstyp	Tiefspüler
Spülvolumen l	3 / 4,5 l
Abgang / Ablauf	Abgang waagerecht
Wandhängend - Bodenstehend	wandhängend
Leed	4
Material	Sanitärkeramik
Oberfläche	glänzend
Farbbezeichnung der Farbe	Weiß Alpin
EAN Nummer	4062373895115
Verfügbarkeit Hinweis	Die NEWO Komplettbadkollektion finden Sie bei ausgewählten Großhandelspartnern. Mehr Informationen unter pro.villeroy-boch.com/newo

FARBE

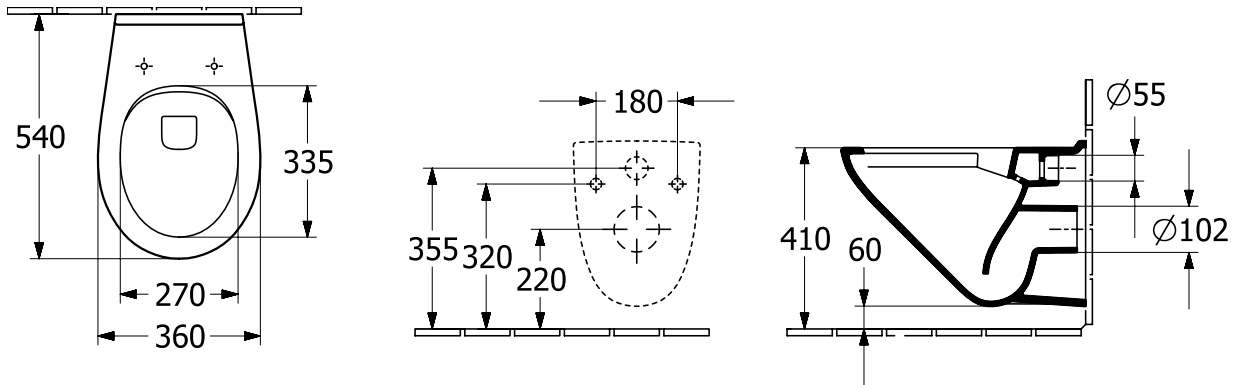
FARBBEZEICHNUNG



Weiß Alpin

TECHNISCHE ZEICHNUNGEN

4693R001



BIDET SUBWAY 2.0

PRODUKTINFORMATION

1 . POSITION



Artikelnummer	54000001
Artikeltitel	Villeroy & Boch Subway 2.0 Bidet, wandhängend, 375 x 565 mm, Weiß Alpin
Produktbezeichnung	Bidet
Kollektion	Subway 2.0
Montage / Montagetyp	Wandmontage
Lieferumfang	1 x Bidet , 1 x Befestigungssatz
Bestellhinweise	Optional erhältlich: Ablaufventile mit keramischer Abdeckung.
Länge in mm	565
Breite in mm	375
Höhe in mm	280
Gewicht in kg	20,86
Anzahl Hahnloch durchgestochen	1
Geeignet für	1-Loch Armatur
Wandhängend - Bodenstehend	wandhängend
Material	Sanitärkeramik
Oberfläche	glänzend
Farbbezeichnung der Farbe	Weiß Alpin
EAN Nummer	4047289796534

FARBE

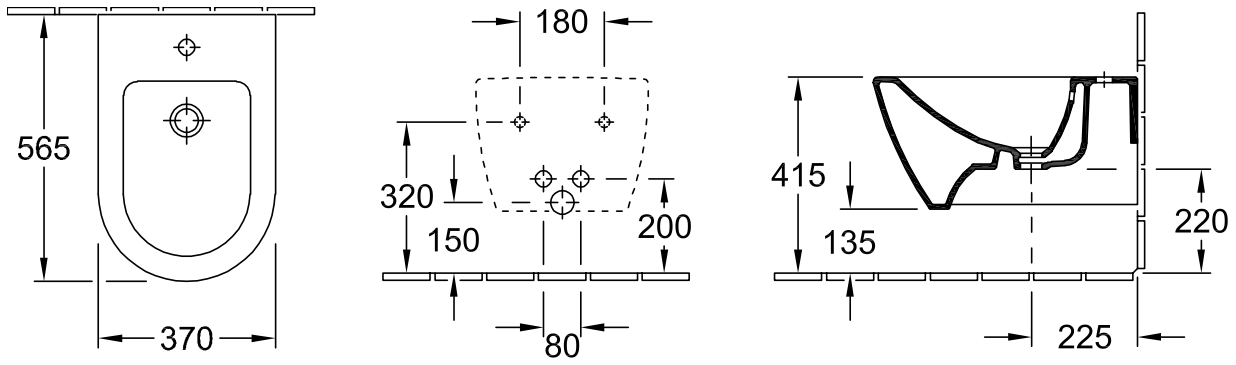
FARBBEZEICHNUNG



Weiß Alpin

TECHNISCHE ZEICHNUNGEN

54000001



BIDET AVENTO

PRODUKTINFORMATION

1 . POSITION



Artikelnummer	54050001
Artikeltitel	Villeroy & Boch Avento Bidet, wandhängend, 370 x 530 mm, Weiß Alpin
Produktbezeichnung	Bidet
Kollektion	Avento
Montage / Montagetyp	Wandmontage
Lieferumfang	1 x Bidet , 1 x Befestigungssatz
Bestellhinweise	Optional erhältlich: Ablaufventile mit keramischer Abdeckung.
Länge in mm	530
Breite in mm	370
Höhe in mm	215
Gewicht in kg	18,90
Anzahl Hahnloch durchgestochen	1
Geeignet für	1-Loch Armatur
Wandhängend - Bodenstehend	wandhängend
Material	Sanitärkeramik
Oberfläche	glänzend
Farbbezeichnung der Farbe	Weiß Alpin
EAN Nummer	4051202548551

FARBE

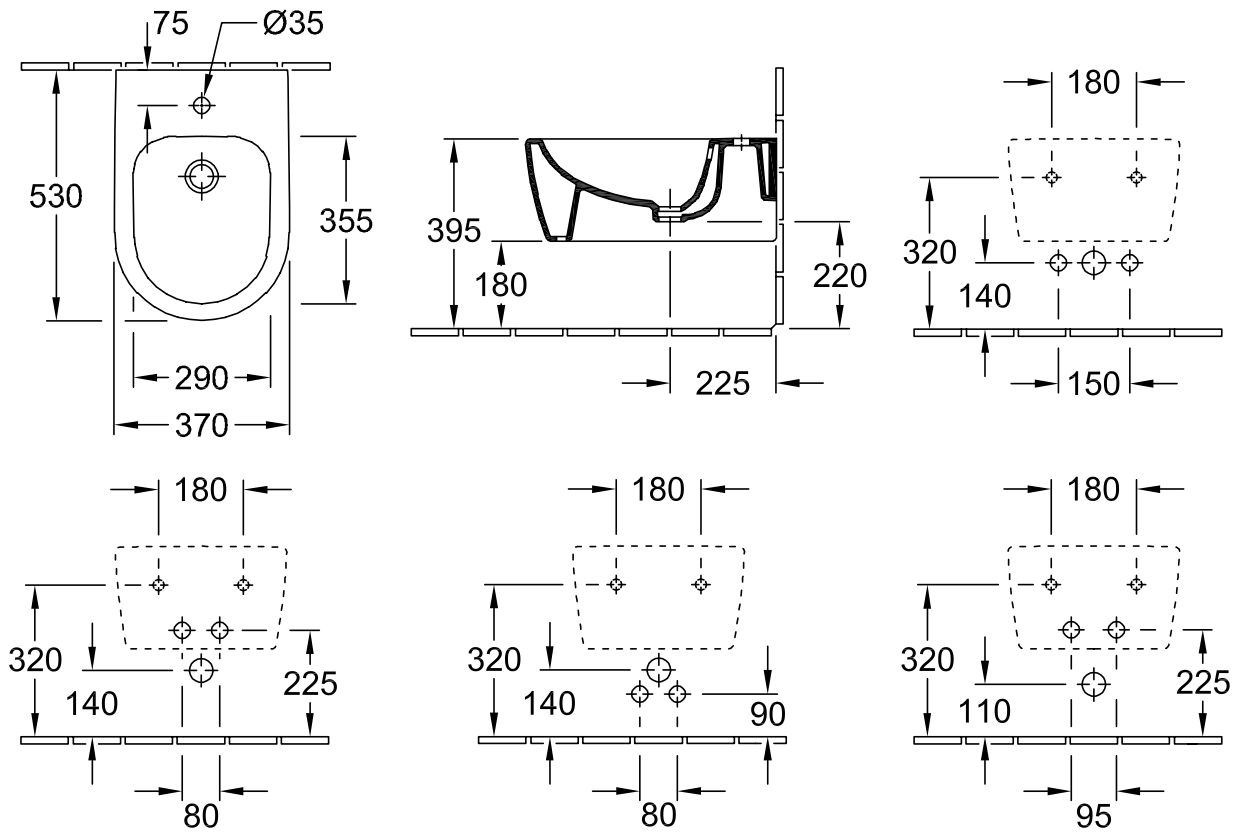
FARBBEZEICHNUNG



Weiß Alpin

TECHNISCHE ZEICHNUNGEN

54050001



WC AVENTO

PRODUKTINFORMATION

1 . POSITION



Artikelnummer	5656RS01
Artikeltitel	Villeroy & Boch Avento Combi-Pack, wandhängend, mit DirectFlush, Weiß Alpin
Produktbezeichnung	Combi-Pack
Kollektion	Avento
Montage / Montagetyp	Wandmontage
Montage-Hinweise	nicht für den Einbau mit Druckspülern geeignet
Lieferumfang	1 x Tiefspül-WC spülrandlos , 1 x WC-Sitz 1 x Befestigungssatz
Länge in mm	530
Breite in mm	370
Höhe in mm	315
Gewicht in kg	21,85
Geeignet für	Unterputz-Spülkasten
Spülrandlos	Ja
Innovative Spültechnologie (mit TwistFlush)	Nein
Innovative Spültechnologie (mit TwistFlush[e ³])	Nein
Spülungstyp	Tiefspüler
Spülvolumen l	3 / 6 l
Abgang / Ablauf	Abgang waagerecht
Wandhängend - Bodenstehend	wandhängend
Funktion	<ul style="list-style-type: none"> • mit Absenkautomatik (SoftClosing) • mit abnehmbaren Sitz (QuickRelease)
Leed	2
Material	Sanitärkeramik
Farbbezeichnung der Farbe	Weiß Alpin
Anderes Material	WC-Sitz: Duroplast
Andere Oberflächen	WC-Sitz: glänzend
EAN Nummer	4051202472429

FARBE

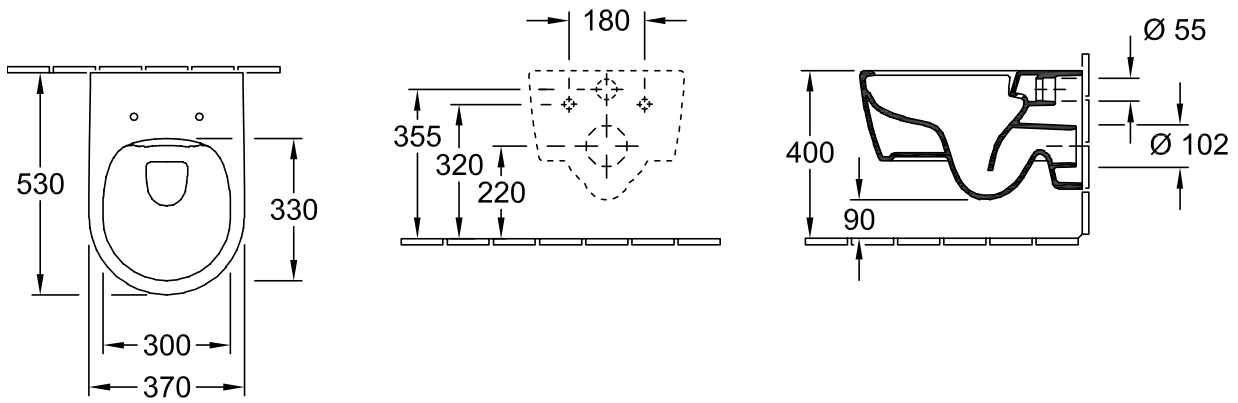
FARBBEZEICHNUNG



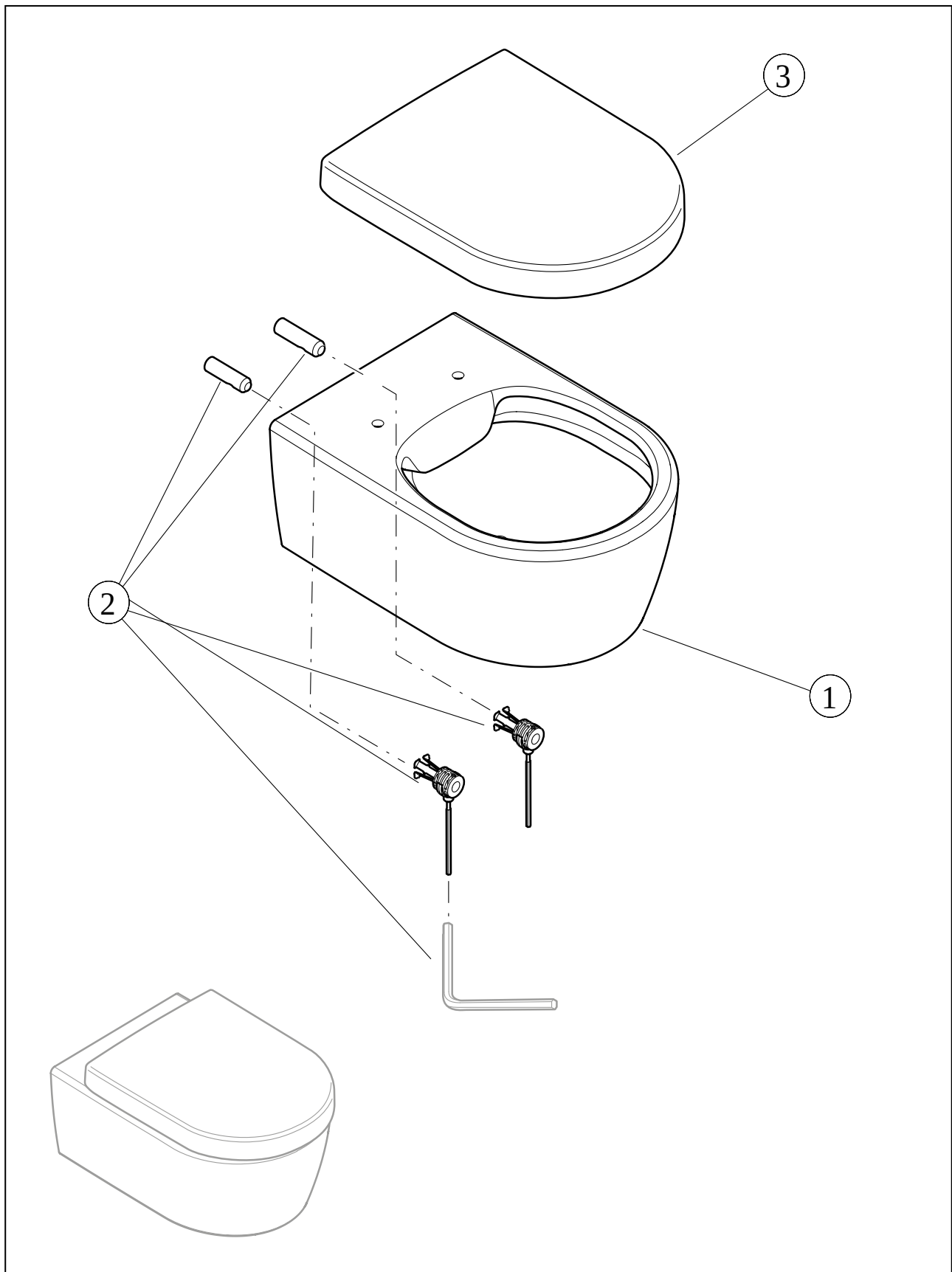
Weiß Alpin

TECHNISCHE ZEICHNUNGEN

5656RS01



EXPLOSIONSZEICHNUNGEN



ERSATZTEILLISTE

Nr.	Artikel Nr.	Beschreibung	Anzahl
2	92121400	Befestigungssatz	1
3	9M87S101	WC-Sitz SlimSeat	1
1	5656R001		1

WC O.NOVO

PRODUKTINFORMATION

1 . POSITION



Artikelnummer	56621001
Artikeltitel	Villeroy & Boch O.novo Flachspül-WC, wandhängend, Weiß Alpin
Produktbezeichnung	Flachspül-WC
Kollektion	O.novo
Montage / Montagetyp	Wandhängend
Lieferumfang	1 x Flachspül-WC
Bestellhinweise	Bitte WC-Sitz separat bestellen.
Länge in mm	560
Breite in mm	360
Höhe in mm	380
Gewicht in kg	20,00
Geeignet für	Unterputz-Spülkasten
Spülrandlos	Nein
Innovative Spültechnologie (mit TwistFlush)	Nein
Innovative Spültechnologie (mit TwistFlush[e ³])	Nein
Spülungstyp	Flachspüler
Spülvolumen l	3 / 6 l
Abgang / Ablauf	Abgang waagrecht
Wandhängend - Bodenstehend	wandhängend
Leed	2
Material	Sanitärkeramik
Oberfläche	glänzend
Farbbezeichnung der Farbe	Weiß Alpin
EAN Nummer	4051202032838

FARBE

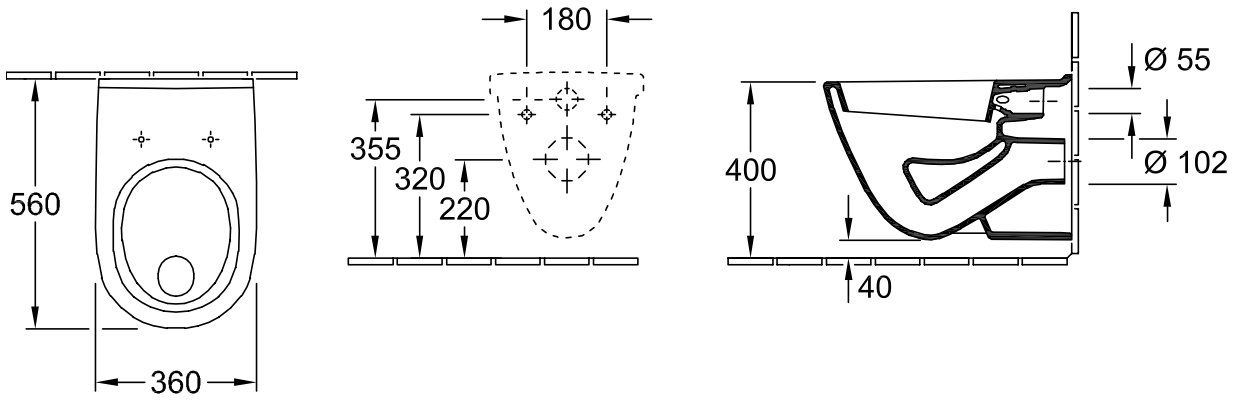
FARBBEZEICHNUNG



Weiß Alpin

TECHNISCHE ZEICHNUNGEN

56621001



URINAL SUBWAY

PRODUKTINFORMATION

1 . POSITION



Artikelnummer	75130001
Artikeltitel	Villeroy & Boch Subway Absaug-Urinal, ohne Deckel, Zulauf verdeckt, 285 x 315 mm, Weiß Alpin
Produktbezeichnung	Absaug-Urinal
Kollektion	Subway
Montage / Montagetyp	Wandmontage
Lieferumfang	1 x Absaug-Urinal , 1 x Befestigungssatz
Länge in mm	315
Breite in mm	285
Höhe in mm	535
Gewicht in kg	16,82
Geeignet für	Montage ohne Deckel
Spülrandlos	Nein
Spülungstyp	Absaug-Urinal
Spülvolumen l	1,0 / l
Abgang / Ablauf	Ablauf je nach Typ des Absaugformstücks verdeckt
Einlass	Zulauf verdeckt
Material	Sanitärkeramik
Oberfläche	glänzend
Farbbezeichnung der Farbe	Weiß Alpin
EAN Nummer	4022693615121

FARBE

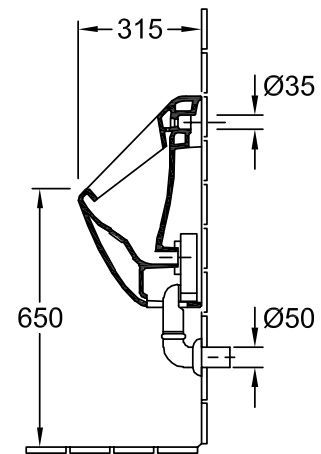
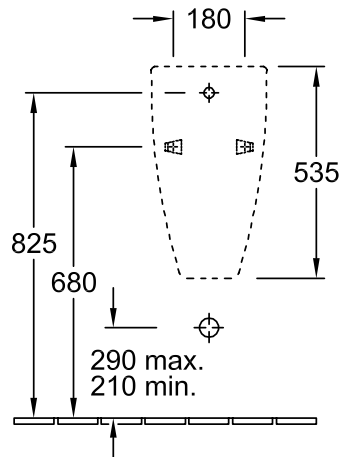
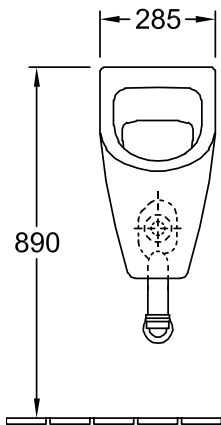
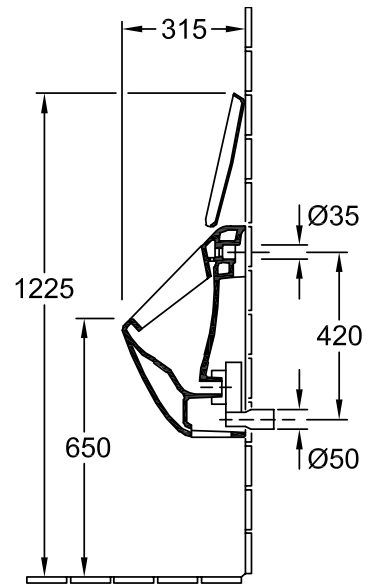
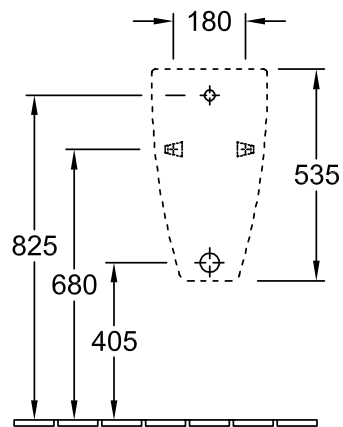
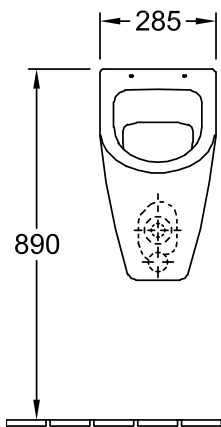
FARBBEZEICHNUNG



Weiß Alpin

TECHNISCHE ZEICHNUNGEN

75130001



URINAL SUBWAY

PRODUKTINFORMATION

1 . POSITION



Artikelnummer	75130101
Artikeltitel	Villeroy & Boch Subway Absaug-Urinal, für Deckel, Zulauf verdeckt, 285 x 315 mm, Weiß Alpin
Produktbezeichnung	Absaug-Urinal
Kollektion	Subway
Montage / Montagetyp	Wandmontage
Lieferumfang	1 x Absaug-Urinal , 1 x Befestigungssatz
Bestellhinweise	Bitte Deckel separat bestellen.
Länge in mm	315
Breite in mm	285
Höhe in mm	535
Gewicht in kg	16,82
Geeignet für	Montage mit Deckel
Spülrandlos	Nein
Spülungstyp	Absaug-Urinal
Spülvolumen l	1,0 / l
Abgang / Ablauf	Ablauf je nach Typ des Absaugformstücks verdeckt
Einlass	Zulauf verdeckt
Material	Sanitärkeramik
Oberfläche	glänzend
Farbbezeichnung der Farbe	Weiß Alpin
EAN Nummer	4022693615022

FARBE

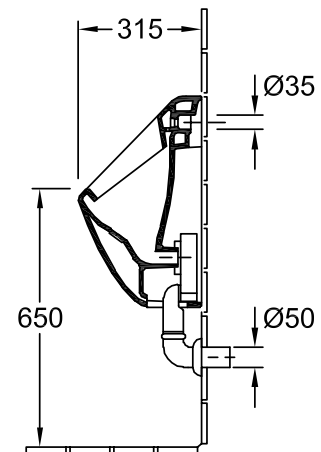
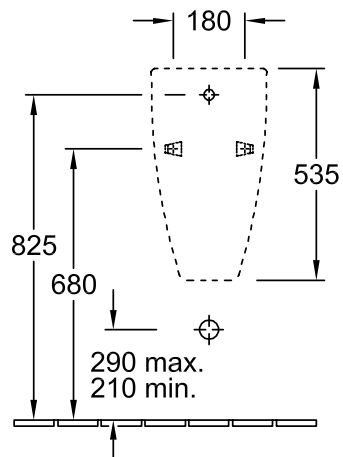
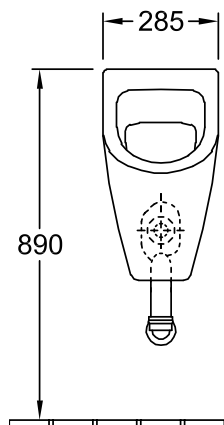
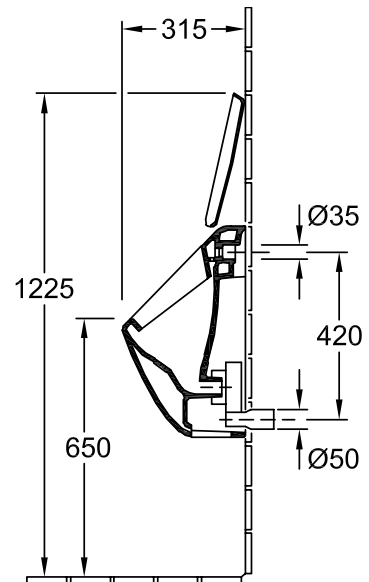
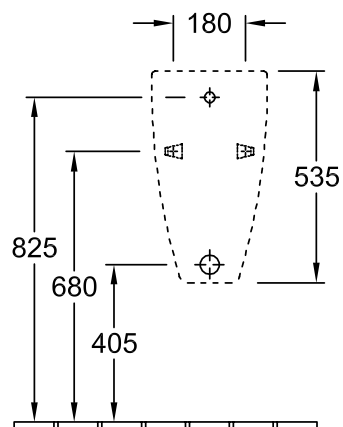
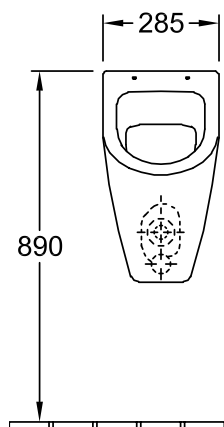
FARBBEZEICHNUNG



Weiß Alpin

TECHNISCHE ZEICHNUNGEN

75130101



WC ARCHITECTURA

PRODUKTINFORMATION

1 . POSITION



Artikelnummer	98M9C101
Artikeltitel	Villeroy & Boch Architectura WC-Sitz, mit Absenkautomatik (SoftClosing), mit abnehmbaren Sitz (QuickRelease), Weiß Alpin
Produktbezeichnung	WC-Sitz
Kollektion	Architectura
Lieferumfang	1 x WC-Sitz
Länge in mm	445
Breite in mm	374
Höhe in mm	59
Gewicht in kg	3,02
Spülrandlos	Nein
Innovative Spültechnologie (mit TwistFlush)	Nein
Innovative Spültechnologie (mit TwistFlush[e³])	Nein
Funktion	<ul style="list-style-type: none"> • mit Absenkautomatik (SoftClosing) • mit abnehmbaren Sitz (QuickRelease)
Material	Duroplast
Oberfläche	glänzend
Farbbezeichnung der Farbe	Weiß Alpin
EAN Nummer	4047289915324

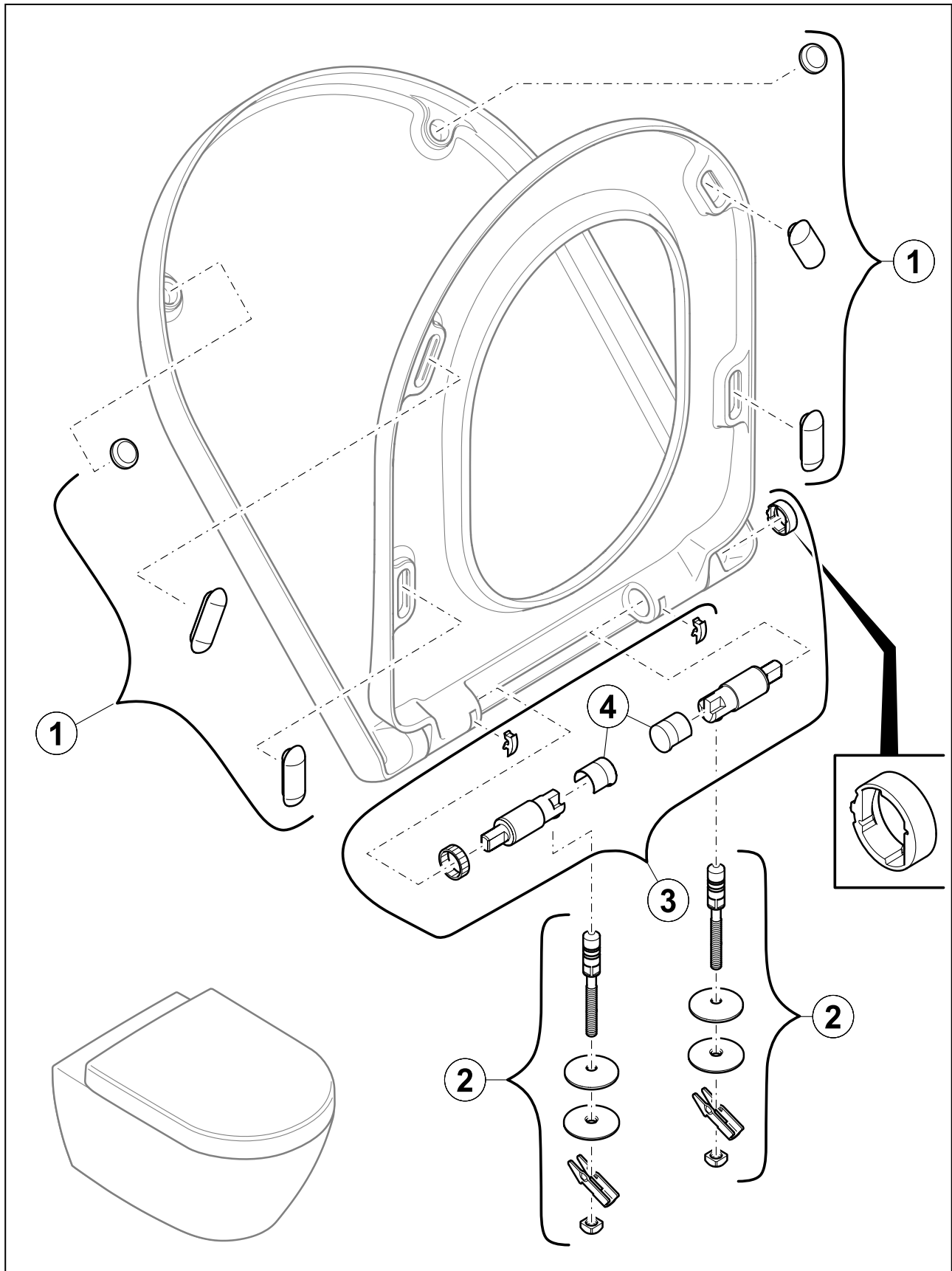
FARBE

FARBBEZEICHNUNG



Weiß Alpin

EXPLOSIONSZEICHNUNGEN



ERSATZTEILLISTE

Nr.	Artikel Nr.	Beschreibung	Anzahl
1	92242201	Pufferset	1
2	92241761	Scharnierset	1
3	92242400	SoftClosing Set	1
4	92237200	Plastikendkappen WC-Sitz Dämpfer	1

WC VICARE

PRODUKTINFORMATION

1 . POSITION



Artikelnummer	9M51B101
Artikeltitel	Villeroy & Boch ViCare WC-Sitz ViCare, mit Absenkautomatik (SoftClosing), mit abnehmbaren Sitz (QuickRelease), Weiß Alpin
Produktbezeichnung	WC-Sitz ViCare
Kollektion	ViCare
Lieferumfang	1 x WC-Sitz
Länge in mm	465
Breite in mm	375
Höhe in mm	60
Gewicht in kg	2,87
Spülrandlos	Nein
Innovative Spültechnologie (mit TwistFlush)	Nein
Innovative Spültechnologie (mit TwistFlush[e³])	Nein
Funktion	<ul style="list-style-type: none"> • mit Absenkautomatik (SoftClosing) • mit abnehmbaren Sitz (QuickRelease)
Material	Duroplast
Oberfläche	glänzend
Farbbezeichnung der Farbe	Weiß Alpin
EAN Nummer	4051202153373

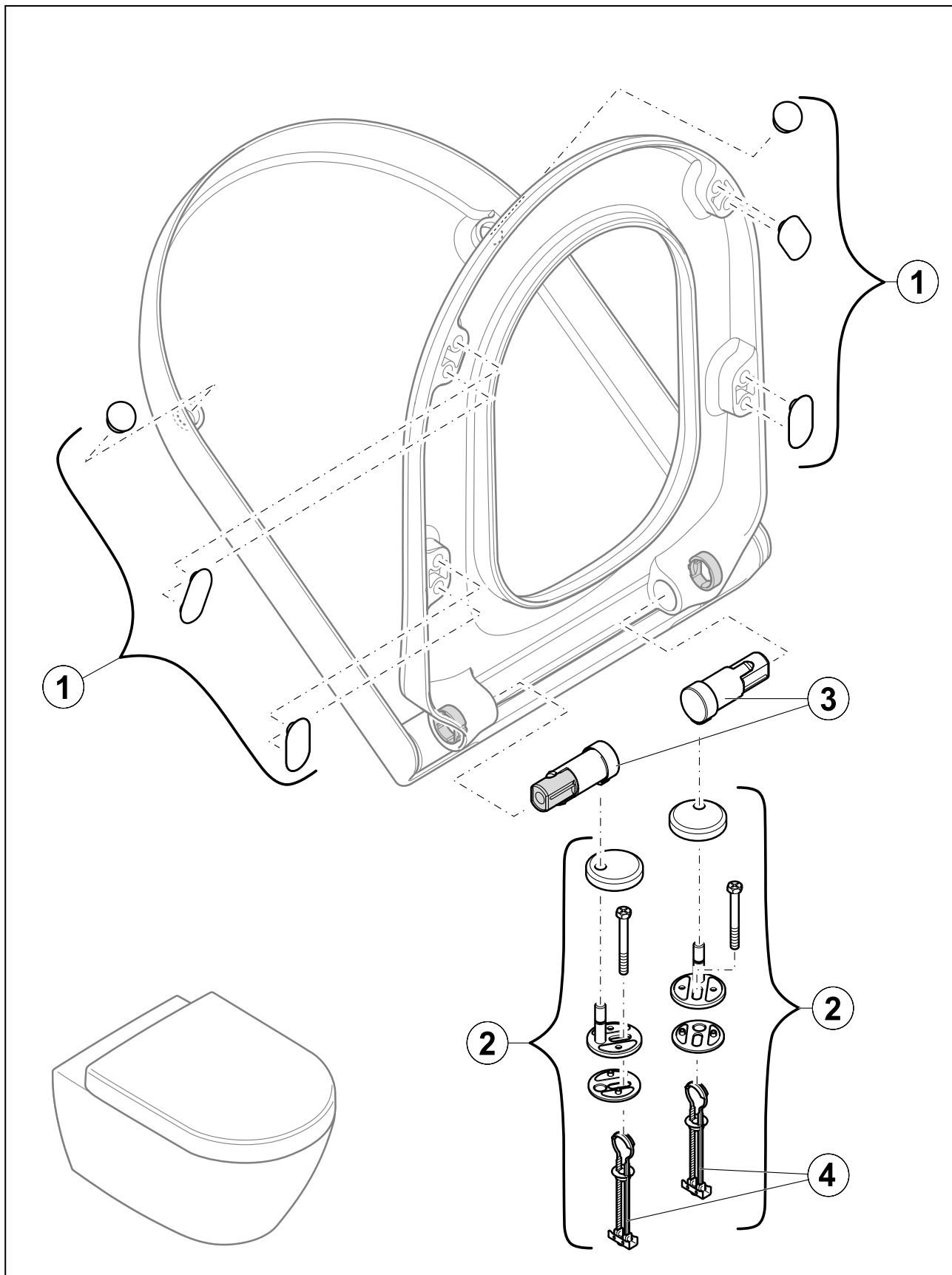
FARBE

FARBBEZEICHNUNG



Weiß Alpin

EXPLOSIONSZEICHNUNGEN



ERSATZTEILLISTE

Nr.	Artikel Nr.	Beschreibung	Anzahl
0	92244200	Pufferset	1
0	92244161	Scharnierset	1
0	92244000	SoftClosing Set	1
3	92189600	Scharnierbefestigung	1

WC VENTICELLO

PRODUKTINFORMATION

1 . POSITION



Artikelnummer	9M79S101
Artikeltitel	Villeroy & Boch Venticello WC-Sitz SlimSeat (Wrapover), mit Absenkautomatik (SoftClosing), mit abnehmbaren Sitz (QuickRelease), Weiß Alpin
Produktbezeichnung	WC-Sitz SlimSeat (Wrapover)
Kollektion	Venticello
Lieferumfang	1 x WC-Sitz
Länge in mm	454
Breite in mm	379
Höhe in mm	49
Gewicht in kg	2,69
Spülrandlos	Nein
Innovative Spültechnologie (mit TwistFlush)	Nein
Innovative Spültechnologie (mit TwistFlush[e ³])	Nein
Funktion	<ul style="list-style-type: none"> • mit Absenkautomatik (SoftClosing) • mit abnehmbaren Sitz (QuickRelease)
Material	Duroplast
Oberfläche	glänzend
Farbbezeichnung der Farbe	Weiß Alpin
EAN Nummer	4051202317515

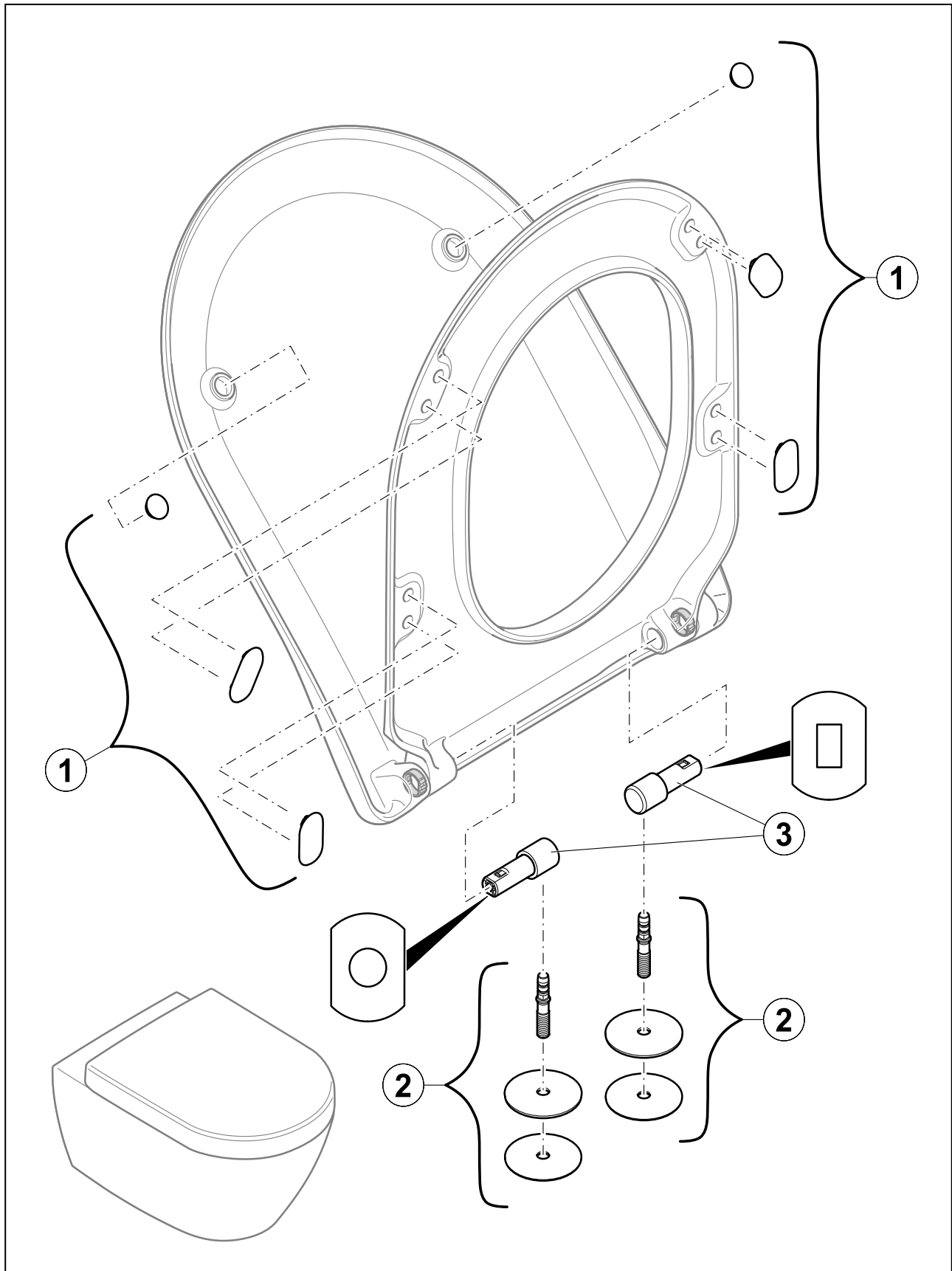
FARBE

FARBBEZEICHNUNG



Weiß Alpin

EXPLOSIONSZEICHNUNGEN



ERSATZTEILLISTE

Nr.	Artikel Nr.	Beschreibung	Anzahl
1	92198600	Pufferset	1
0	92198761	Scharnierset	1
3	92243500	SoftClosing Set	1

DUSCH-WC VICLEAN

PRODUKTINFORMATION

1 . POSITION



Artikelnummer	V0E100R1
Artikeltitel	Villeroy & Boch ViClean-I100 Dusch-WC ViClean I-100, Weiß Alpin CeramicPlus
Produktbezeichnung	Dusch-WC ViClean I-100
Kollektion	ViClean
Montage / Montagetyp	Wandmontage
Montage-Hinweise	Strom- und Wasseranschluss muss vorhanden sein, ausschließlich im Leistungsdruckbereich zwischen 0,1 Mpa (dynamisch) und 1,0 Mpa (statisch) verwenden ausschließlich im Wassertemperaturbereich zwischen 10°C-35°C betreiben Bei einer Wasserhärte von $\geq 2,4$ mmol/l ($\geq 14^{\circ}\text{dH}$) wird eine Wasserenthärtungsanlage empfohlen.
Lieferumfang	1 x Dusch-WC spülrandlos , 1 x Fernbedienung 1 x Sitz mit Deckel 1 x Befestigungssatz 1 x Wasseranschlusset
Bestellhinweise	Passendes WC-Element bitte separat bestellen.
Länge in mm	595
Breite in mm	385
Höhe in mm	400
Gewicht in kg	30,55
Geeignet für	Unterputz-Spülkasten, Vorwandelement
Spülrandlos	Ja
Innovative Spültechnologie (mit TwistFlush)	Nein
Innovative Spültechnologie (mit TwistFlush[e ³])	Nein
Spülungstyp	Tiefspüler
Spülvolumen l	3 / 4,5 l
Abgang / Ablauf	Abgang waagerecht
Wandhängend - Bodenstehend	wandhängend
Funktion	<ul style="list-style-type: none"> • mit Absenkautomatik (SoftClosing) • mit abnehmbaren Sitz (QuickRelease) • mit Warmwasserzufuhr • mit Gesäßdusche

- mit Ladydusche
- mit Komfortdusch
- mit Duschstrahlst
einstellbar
- mit Duschstrahl-T
einstellbar
- mit Duschdüsenp
einstellbar
- mit automatischer
Vor-/Nachreiniger
- mit InvisibleJet-Te
- mit App-Steuerun

Leed	4
Material	Sanitärkeramik
Farbbezeichnung der Farbe	Weiß Alpin CeramicPlus
Anderes Material	Duschdüse: Quaryl® WC Duroplast
Betriebsart	Netzbetrieben
Grad des Schutzes	IP X4
EAN Nummer	4051202737573

FARBE

FARBBEZEICHNUNG



Weiß Alpin