



SHI PRODUCT PASSPORT

Find products. Certify buildings.

SHI Product Passport No.:

14401-10-1000

PhoneStrip

Product group: Sealing and decoupling membrane



Wolf Bavaria GmbH
Gutenbergstraße 8
91560 Heilsbronn



Product qualities:



Köttner

Helmut Köttner
Scientific Director
Freiburg, 15 December 2025



Product:

PhoneStrip

SHI Product Passport no.:

14401-10-1000



Contents

■ QNG - Qualitätssiegel Nachhaltiges Gebäude	1
■ DGNB New Construction 2023	2
■ DGNB New Construction 2018	3
Product labels	4
Legal notices	5
Technical data sheet/attachments	6

The SHI Database is the first and only database for construction products whose comprehensive processes and data accuracy are regularly verified by the independent auditing company SGS-TÜV Saar





Product:

PhoneStrip

SHI Product Passport no.:

14401-10-1000



QNG - Qualitätssiegel Nachhaltiges Gebäude

The Qualitätssiegel Nachhaltiges Gebäude (Quality Seal for Sustainable Buildings), developed by the German Federal Ministry for Housing, Urban Development and Building (BMWSB), defines requirements for the ecological, socio-cultural, and economic quality of buildings. The Sentinel Holding Institut evaluates construction products in accordance with QNG requirements for certification and awards the QNG ready label. Compliance with the QNG standard is a prerequisite for eligibility for the KfW funding programme. For certain product groups, the QNG currently has no specific requirements defined. Although classified as not assessment-relevant, these products remain suitable for QNG-certified projects.

Criteria	Pos. / product group	Considered substances	QNG assessment
3.1.3 Schadstoffvermeidung in Baumaterialien	not applicable	not applicable	QNG ready - Not relevant for assessment



Product:

PhoneStrip

SHI Product Passport no.:

14401-10-1000



DGNB New Construction 2023

The DGNB System (German Sustainable Building Council) assesses the sustainability of various types of buildings. It can be applied to both large-scale private and commercial projects as well as smaller residential buildings. The 2023 version sets high standards for ecological, economic, socio-cultural, and functional aspects throughout the entire life cycle of a building.

Criteria	No. / Relevant building components / construction materials / surfaces	Considered substances / aspects	Quality level
ENV 1.2 Local environmental impact, 03.05.2024 (3rd edition)			Not relevant for assessment

Criteria	No. / Relevant building components / construction materials / surfaces	Considered substances / aspects	Quality level
ENV 1.2 Local environmental impact, 29.05.2025 (4th edition)			Not relevant for assessment



Product:

PhoneStrip

SHI Product Passport no.:

14401-10-1000



DGNB New Construction 2018

The DGNB System (German Sustainable Building Council) assesses the sustainability of various types of buildings. It can be applied to both large-scale private and commercial projects as well as smaller residential buildings.

Criteria	No. / Relevant building components / construction materials / surfaces	Considered substances / aspects	Quality level
ENV 1.2 Local environmental impact			Not relevant for assessment



Product:

PhoneStrip

SHI Product Passport no.:

14401-10-1000



Product labels

In the construction industry, high-quality materials are crucial for a building's indoor air quality and sustainability. Product labels and certificates offer guidance to meet these requirements. However, the evaluation criteria of these labels vary, and it is important to carefully assess them to ensure products align with the specific needs of a construction project.



Products bearing the Sentinel Holding Institute QNG-ready seal are suitable for projects aiming to achieve the "Qualitätssiegel Nachhaltiges Gebäude" (Quality Seal for Sustainable Buildings). QNG-ready products meet the requirements of QNG Appendix Document 3.1.3, "Avoidance of Harmful Substances in Building Materials." The KfW loan program Climate-Friendly New Construction with QNG may allow for additional funding.



Product:

PhoneStrip

SHI Product Passport no.:

14401-10-1000



Legal notices

(*) These criteria apply to the construction project as a whole. While individual products can positively contribute to the overall building score through proper planning, the evaluation is always conducted at the building level. The information was provided entirely by the manufacturer.

Find our criteria here: <https://www.sentinel-holding.eu/de/Themenwelten/Pr%C3%BCfverfahren%20f%C3%BCr%20Produkte>

The SHI Database is the first and only database for construction products whose comprehensive processes and data accuracy are regularly verified by the independent auditing company SGS-TÜV Saar



Publisher

Sentinel Holding Institut GmbH
Bötzingen Str. 38
79111 Freiburg im Breisgau
Germany
Tel.: +49 761 590 481-70
info@sentinel-holding.eu
www.sentinel-holding.eu

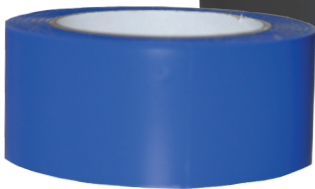
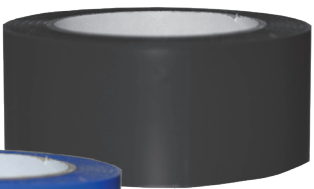
Technische Daten

Wolf PhoneStrip Tape

Wolf PhoneStrip Schattenfuge Tape

- Klebeband für PhoneStrip mit sehr hoher Klebkraft
- Hart-PVC-Folie, einseitig mit einem klebestabilen, vernetzten Naturkautschuk-Kleber beschichtet

Wolf PhoneStrip
Schattenfuge Tape*



Wolf PhoneStrip
Tape*

*Die Farbe des Klebebandes kann variieren.

Verwendungszweck:

Zur Versiegelung der Schnittkanten beim Teilen der PhoneStrip Entkopplungsstreifen.

Technische Daten:	
Träger	Hart-PVC-Folie
Trägerdicke	0,033 mm
Gesamtdicke	0,052 mm
Klebstoffbasis	Naturkautschuk-Kleber
Klebkraft	$\geq 1,4 \text{ N/cm}$ $\geq 3,5 \text{ N/25 mm}$
Reißkraft	$\geq 36 \text{ N/cm}$ $\geq 90 \text{ N/25 mm}$
Reißdehnung	30% bis 80%
Temperaturbeständigkeit	-30 °C bis +70 °C
UV-Beständigkeit	begrenzt
Witterungsbeständigkeit	begrenzt
Verarbeitungstemperatur	empfohlen $> +5 \text{ °C}$
Lagerstabilität bei 18 °C und 55% RF	12 Monate

Lagerung:

Trocken, bei +5 °C bis +25 °C und UV-geschützt lagern.



Technische Daten

PhoneStrip

Lastabtragender Schallentkopplungsstreifen

- Ökologische Grundmaterialien Holz und Sand
- Schalltechnische Entkopplung ist belastungsunabhängig
- Keine Verwechslungsgefahr - universell einsetzbar
- Einfache Dimensionierung
- Besonders effektiv im tieffrequenten Bereich



Die Farbe des Klebebandes kann variieren.

Produktbeschreibung:

PhoneStrip lastabtragende Schallentkopplungsstreifen bestehen aus umweltfreundlichen Materialien, Wellpappe und Quarzsand und sind speziell für den Einsatz auf der Baustelle ausgerüstet.

Technische Daten		
Länge	1200 mm (± 3 mm)	
Breite	ab 50 mm bis 240 mm (± 3 mm)	auf Kundenwunsch konfektioniert
Dicke	15 mm (+ 0,5 mm / - 1,5 mm)	
Rohdichte	≥ 1300 kg/m ³ (± 100 kg/m ³)	
Gewicht	19 kg/m ²	
Brandstoffklasse	E	EN 13501
Schwelverhalten	neigt nicht dazu, stetig zu schwelen	EN 16733
Druckfestigkeit: Charakteristisch $f_{c,kw}$	23,00 N/mm ²	Anlehnung an DIN EN 26891
Druckfestigkeit: Design $f_{c,d}$	17,69 N/mm ²	inkl. Teilsicherheitsbeiwert
Teilsicherheitsbeiwert	1,3	nach DIN 1995-1-1/NA, Tabelle NA.2 und 3
K_{mod} -Wert	1	ETA 20/0371
Endverformung $f_{c,k} = 23,00 \text{ N/mm}^2$	3,5 mm (+/- 0,5 mm)	ETA 20/0371
Endverformung bei 2,5 N/mm ²	1,2 mm (+/- 0,5 mm)	ETA 20/0371
Kij-Wert L-Stoß	16 dB	EN ISO 10848-1:2006
Kij-Wert T-Stoß	17 dB	Decke/untere Wand
	17,3 dB	Decke/obere Wand
	21,8 dB	obere Wand/untere Wand
Dickenquellung	2 %	nach 24 h Kaltwasserlagerung
Freibewitterung*	maximal 4 Wochen	im verbauten Zustand
Haftreibungskoeffizient μ	Beton	0,30
	Holz	0,21
Schubspannung τ	Beton	1,07 [MPa]
	Holz	0,74 [MPa]
Schubdehnung ϵ_q	Beton	0,066
	Holz	0,060
Schubmodul Gg	Beton	28,4 [MPa]
	Holz	19,4 [MPa]

* Die Montage des PhoneStrip auf der Baustelle ist wetterunabhängig, jedoch sollte dieser, wie auch Holzbauteile, nach Beendigung des Tagwerks abgedeckt werden, um einen Schutz vor Witterungseinflüssen zu gewährleisten.

Lagerung: - PhoneStrip ausschließlich liegend, plan und trocken lagern. / - Kanten vor Beschädigung schützen.

WOLF BAVARIA GmbH · Gutenbergstraße 8 · 91560 Heilsbronn · Tel.: +49 (0) 9872 95398-0 · Fax: +49 (0) 9872 95398-11 · www.wolf-bavaria.com

Wir übernehmen die Gewähr für die gleich bleibende Qualität unserer Produkte, behalten uns jedoch technische Veränderungen und Weiterentwicklungen vor. Die Angaben auf diesem Merkblatt beruhen auf praktischen und wissenschaftlichen Erfahrungen und entsprechen den Herstellerangaben. Da wir bei der Vielfalt der Werkstoffe weder auf diese noch auf deren Verarbeitung Einfluss haben, können wir keine Eigenschaftszusicherung im Sinne der neuesten BGH-Rechtssprechung übernehmen. Diese Angaben sind unverbindlicher Art und befreien nicht von ausreichenden Eigenprüfungen.

Technische Daten

PhoneStrip Schattenfuge

Lastabtragender Schallentkopplungsstreifen

- Ökologische Grundmaterialien Holz und Sand
- Schalltechnische Entkopplung ist belastungsunabhängig
- Keine Verwechslungsgefahr - universell einsetzbar
- Einfache Dimensionierung



Die Farbe des Klebebandes kann variieren.

Produktbeschreibung:

PhoneStrip lastabtragende Schallentkopplungsstreifen bestehen aus umweltfreundlichen Materialien, Wellpappe und Quarzsand und sind speziell für den Einsatz auf der Baustelle ausgerüstet.

Technische Daten		
Länge	1200 mm (± 3 mm)	
Breite	ab 50 mm bis 240 mm (± 3 mm)	auf Kundenwunsch konfektioniert
Dicke	15 mm (+ 0,5 mm / - 1,5 mm)	
Rohdichte	≥ 1300 kg/m ³ (± 100 kg/m ³)	
Gewicht	19 kg/m ²	
Baustoffklasse	E	EN 13501
Schwelverhalten	neigt nicht dazu, stetig zu schwelen	EN 16733
Feuerwiderstandsdauer Bauteilfuge	97 min	geprüft in Anlehnung an DIN EN 1363-1
Druckfestigkeit: Charakteristisch $f_{c,kw}$	23,00 N/mm ²	Anlehnung an DIN EN 26891
Druckfestigkeit: Design $f_{c,d}$	17,69 N/mm ²	inkl. Teilsicherheitsbeiwert
Teilsicherheitsbeiwert	1,3	nach DIN 1995-1-1/NA, Tabelle NA.2 und 3
Kmod-Wert	1	ETA 20/0371
Endverformung $f_{c,k} = 23,00 \text{ N/mm}^2$	3,5 mm (+/- 0,5 mm)	ETA 20/0371
Endverformung bei 2,5 N/mm ²	1,2 mm (+/- 0,5 mm)	ETA 20/0371
Stoßstellendämm-Maß (Δk_{ij}) CLT-Stoß	12,7 dB (L-Stoß)	EN ISO 10848-1
	12,2 dB (T-Stoß)	Decke/untere Wand
	12,3 dB (T-Stoß)	Decke/obere Wand
	1,8 dB (T-Stoß)	obere Wand/untere Wand
Dickenquellung	2 %	nach 24 h Kaltwasserlagerung
Freibewitterung*	maximal 4 Wochen	im verbauten Zustand
Haftreibungskoeffizient μ	Beton	0,30
	Holz	0,21
Schubspannung τ	Beton	1,07 [MPa]
	Holz	0,74 [MPa]
Schubdehnung ϵ_q	Beton	0,066
	Holz	0,060
Schubmodul G_g	Beton	28,4 [MPa]
	Holz	19,4 [MPa]

* Die Montage des PhoneStrip auf der Baustelle ist wetterunabhängig, jedoch sollte dieser, wie auch Holzbauteile, nach Beendigung des Tagwerks abgedeckt werden, um einen Schutz vor Witterungseinflüssen zu gewährleisten.

Lagerung: - PhoneStrip ausschließlich liegend, plan und trocken lagern. / - Kanten vor Beschädigung schützen.

WOLF BAVARIA GmbH · Gutenbergstraße 8 · 91560 Heilsbronn · Tel.: +49 (0) 9872 95398-0 · Fax: +49 (0) 9872 95398-11 · www.wolf-bavaria.com
Wir übernehmen die Gewähr für die gleich bleibende Qualität unserer Produkte, behalten uns jedoch technische Veränderungen und Weiterentwicklungen vor. Die Angaben auf diesem Merkblatt beruhen auf praktischen und wissenschaftlichen Erfahrungen und entsprechen den Herstellerangaben. Da wir bei der Vielfalt der Werkstoffe weder auf diese noch auf deren Verarbeitung Einfluss haben, können wir keine Eigenschaftszusicherung im Sinne der neuesten BGH-Rechtssprechung übernehmen. Diese Angaben sind unverbindlicher Art und befreien nicht von ausreichenden Eigenprüfungen.